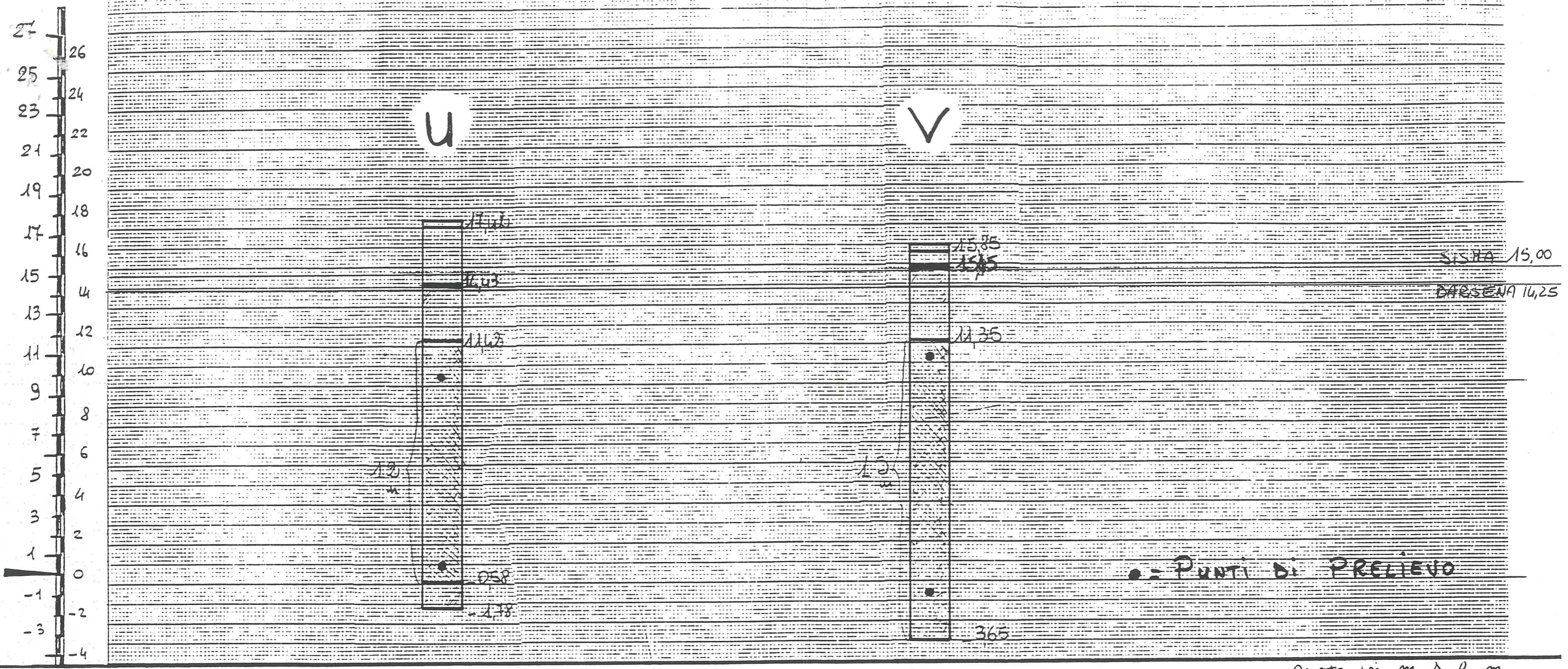


ALLEGATO N° 8

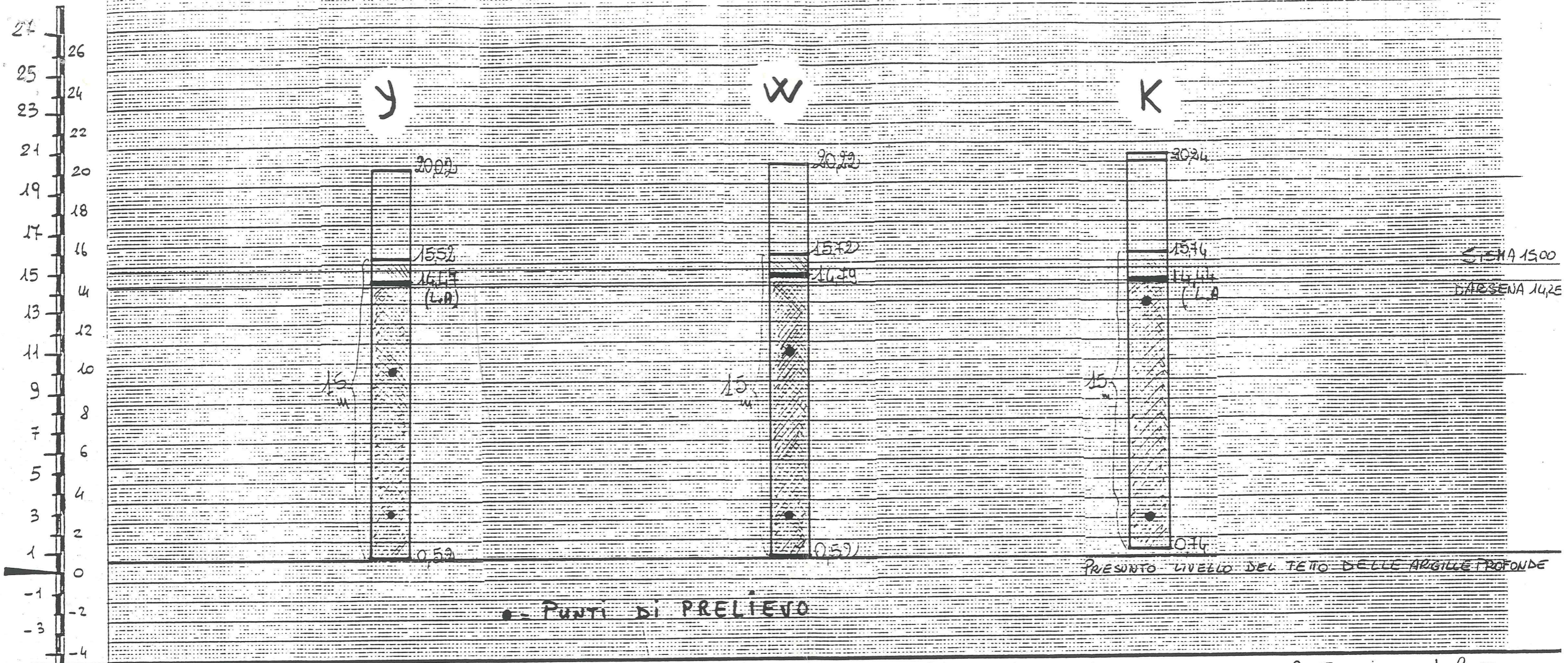


4ª ZONA

quote in m.s.l.m.

LISTA OLANDESE

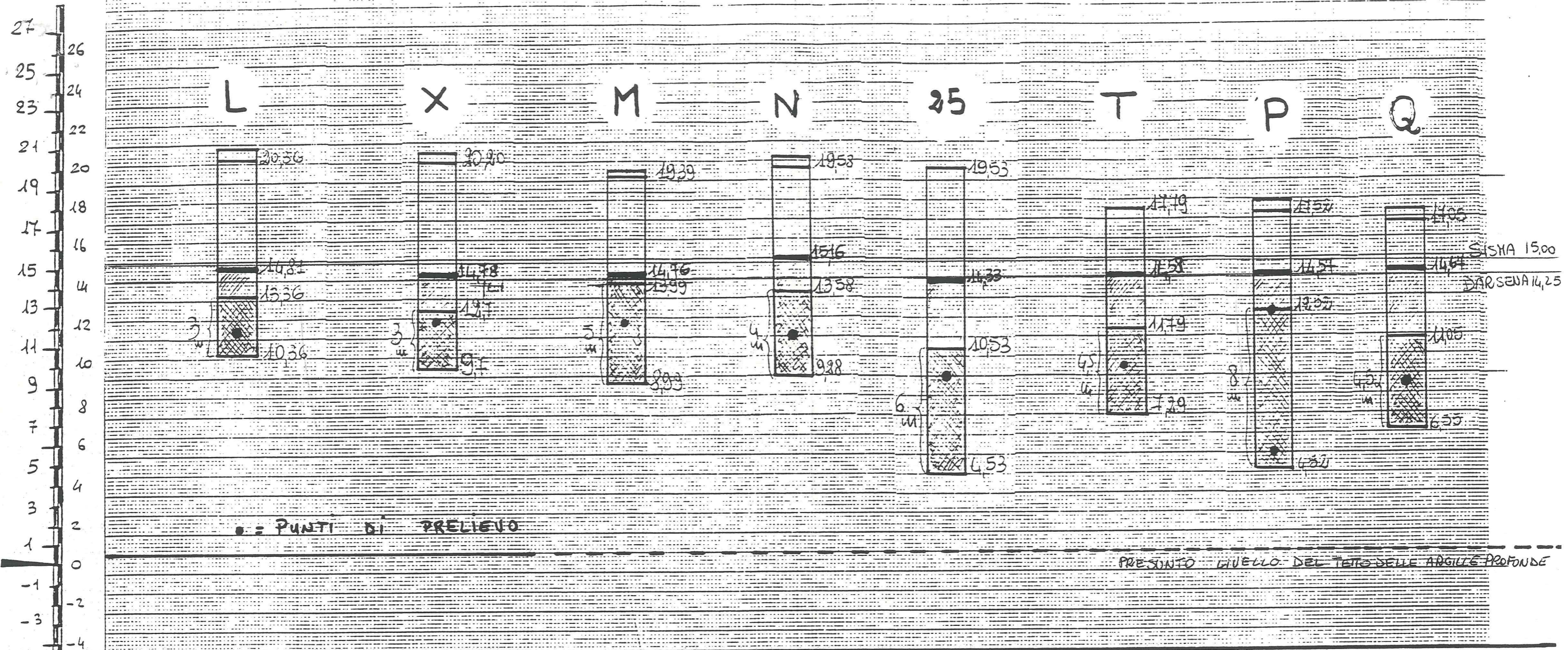
PIEZOMETRO	U		V		LISTA OLANDESE		
	U	U	V	V	CLASSE A	CLASSE B	CLASSE C
DATA PRELIEVO	6/4/90	6/4/90	6/4/90	6/4/90			
PROFONDITA s.l.m.	9,92	0,42	10,85	-1,15			
BENZENE $\mu\text{g/l}$	<5	<5	<5	<5	0,2	1	5
AROMATICI TOT. $\mu\text{g/l}$	16	17	29	22	1	30	100
MERCURIO $\mu\text{g/l}$	<0,25	<0,25	<0,25	<0,25	0,2	0,5	2



3° ZONA (b)

quote in m.s.l.m.

PIEZOMETRO	Y		W		K		LISTA OLANDESE		
	Y	Y	W	W	K	K	CLASSE A	CLASSE B	CLASSE C
DATA PRELIEVO	6/11/90	6/11/90	6/11/90	6/11/90	6/11/90	6/11/90			
PROFONDITÀ s.l.m.	10,2	3,02	11,72	2,72	13,24	2,74			
BENZENE $\mu\text{g}/\text{l}$	468	474	<5	10	6211	8253	0,2	1	5
AROMATICI TOT. $\mu\text{g}/\text{l}$	1722	1744	—	10	12770	17558	1	30	100
MERCURIO $\mu\text{g}/\text{l}$	<0,25	<0,25	<0,25	<0,25	<0,25	<0,25	0,2	0,5	2

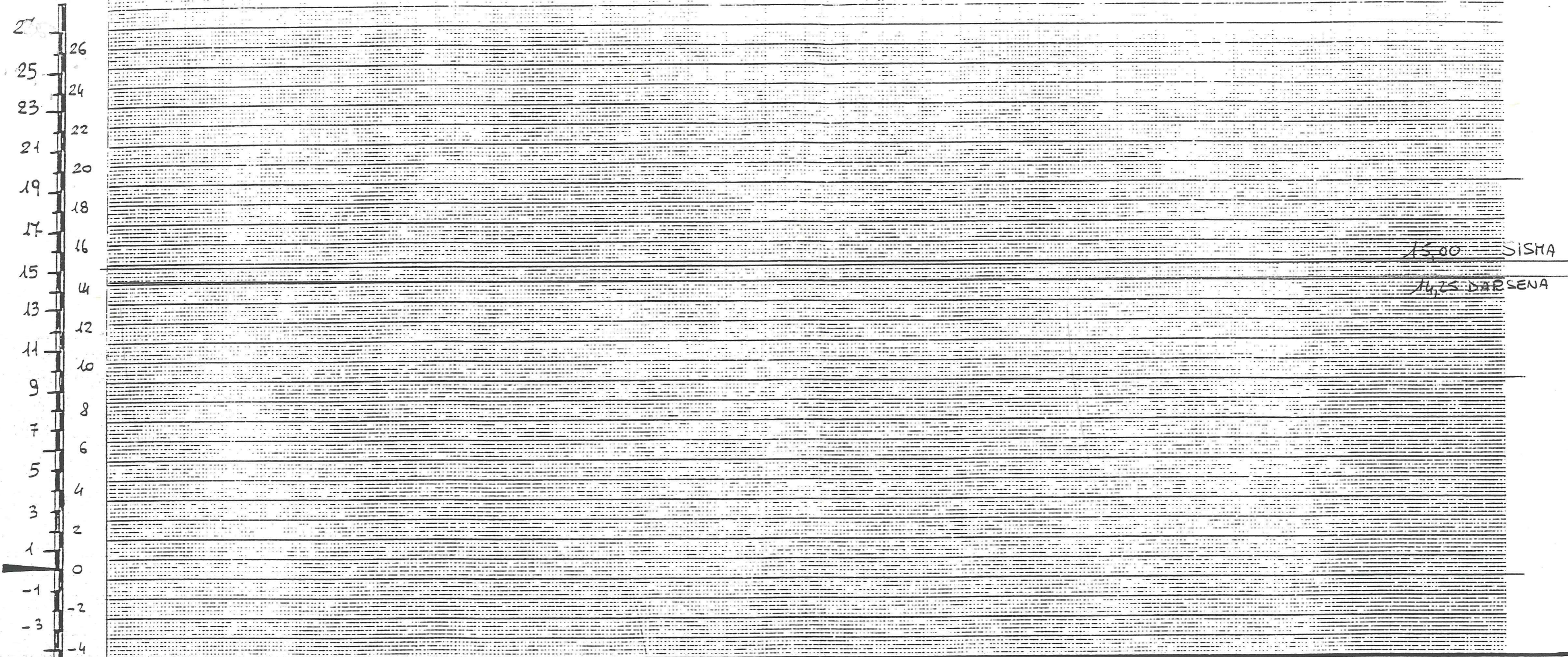


3ª ZONA (a)

quote in m. s.l.m.

LISTA OLANDESE

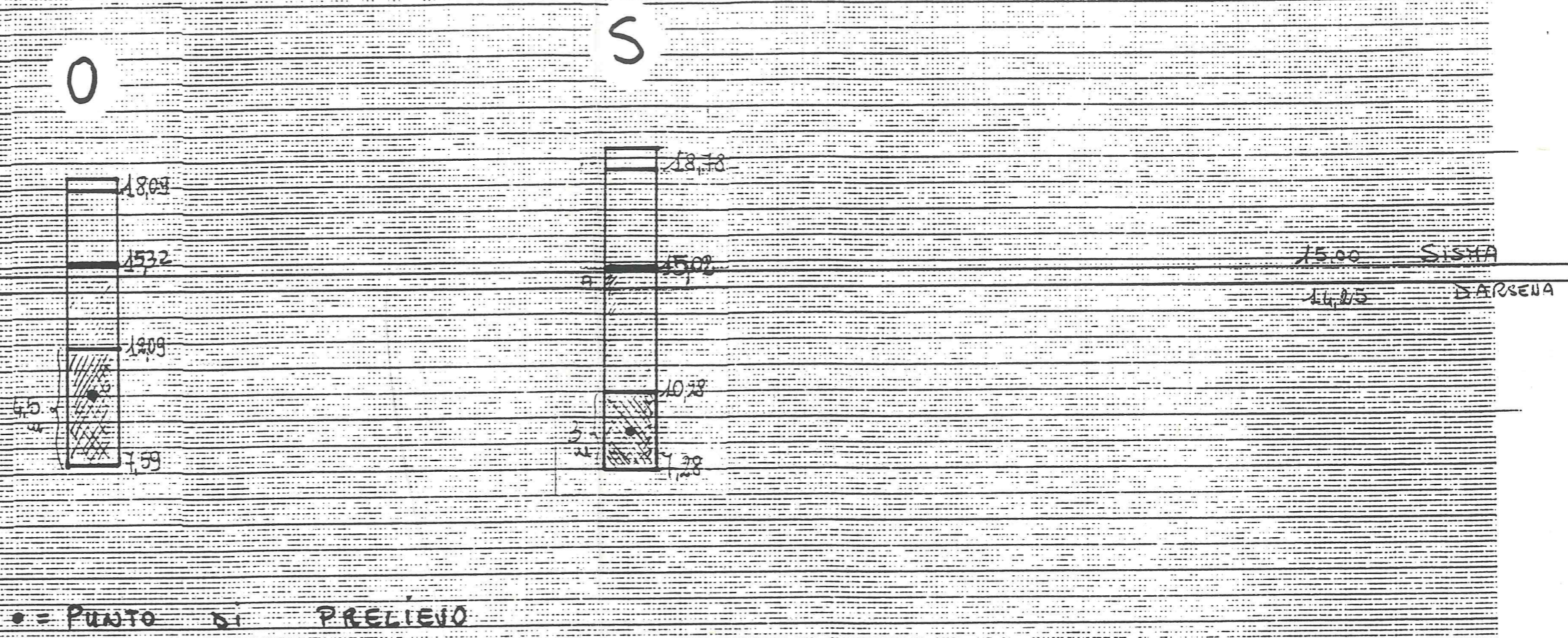
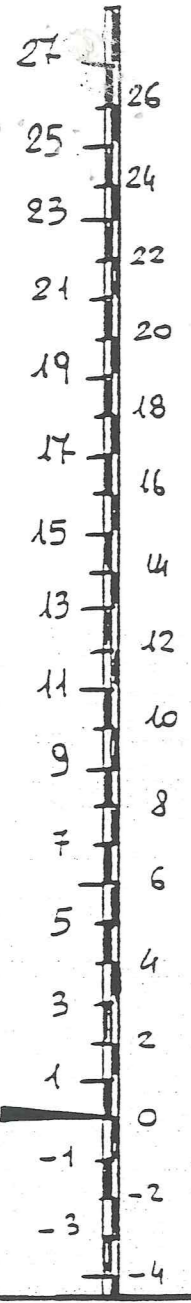
PIEZOMETRO	L	X	M	N	25	T	P	P	Q	LISTA OLANDESE		
										CLASSE A	CLASSE B	CLASSE C
DATA PRELIEVO	6/4/90	7/4/90	7/4/90	7/4/90	8/4/90	6/4/90	5/4/90	7/4/90	5/4/90			
PROFONDITÀ s.l.m.	11.86	12.2	11.89	11.58	9.53	9.79	12.52	5.52	9.05			
BENZENE $\mu\text{g}/\text{l}$	<5	27603	11140	9267	3764	1713	<5	14	5	0,2	1	5
AROMATICI TOT. $\mu\text{g}/\text{l}$	45	35795	17348	10416	5435	1811	39	59	108	1	30	100
MERCURIO $\mu\text{g}/\text{l}$	<0,25	0,50	<0,25	<0,25	<0,25	<0,25	<0,25	<0,25	<0,25	0,2	0,5	2



2^a ZONA

quote in m. s. l. m.

		LISTA OLANDESE		
		CLASSE A	CLASSE B	CLASSE C
PIEZOMETRO	U.S.S.L. 2			
DATA PRELIEVO	4/12/90			
PROFONDITÀ s. l. m.	?			
BENZENE $\mu\text{g}/\text{l}$	9563	0.2	1	5
AROMATICI TOT. $\mu\text{g}/\text{l}$	14980	1	30	100
MERCURIO $\mu\text{g}/\text{l}$	150	0.2	0.5	2



1ª ZONA

quote in m. s.l.m.

PIEZOMETRO	S	O	LISTA OLANDESE		
			CLASSE A	CLASSE B	CLASSE C
DATA PRELIEVO	5/11/90	7/11/90			
PROFONDITÀ s.l.m.	8,78	10,09			
BENZENE $\mu\text{g}/\text{l}$	86	320	0,2	1	5
AROMATICI TOT. $\mu\text{g}/\text{l}$	246	1256	1	30	100
MERCURIO $\mu\text{g}/\text{l}$	<0,25	<0,25	0,2	0,5	2