

ANALISI SEMESTRALE DEL FLUSSO TURISTICO IN PROVINCIA DI MANTOVA

1. Il movimento dei clienti negli esercizi ricettivi - analisi della domanda in provincia¹

Il primo semestre del 2014 consegna dati positivi sugli arrivi di turisti nella provincia di Mantova che si attestano ad un + 4,7%. Positivi anche i dati relativi alle presenze turistiche (+4,7%), in particolare le presenze degli stranieri che aumentano del 15,4% rispetto allo stesso periodo del 2013 contribuendo a mantenere in positivo il valore della permanenza media sul territorio (+0,1%).

Alla data di elaborazione dei flussi la percentuale di strutture ricettive rispondenti nel primo semestre è in media pari al 70%.

Rimane pertanto un certo margine di ulteriore miglioramento dei dati considerato che la media di strutture rispondenti a rilevazione conclusa si attesta al 99%.

Movimenti Turistici in provincia di Mantova						
Anno 2014 - 1° SEMESTRE (DATI PROVVISORI ESTRATTI 10/12/2014: TASSO DI RISPOSTA PROVINCIALE DELLE STRUTTURE 70,3%)						
	Italiani		Stranieri		Totale	
	valore	var% 14/13	valore	var% 14/13	valore	var% 14/13
Arrivi	86.892	4,1%	29.983	6,2%	116.875	4,7%
Presenze	171.300	0,6%	76.558	15,4%	247.858	4,7%
Permanenza media	1,97	-3,7%	2,55	9,6%	2,12	0,1%
Anno 2013 - 1° SEMESTRE (DATI DEFINITIVI ESTRATTI APRILE 2014 : TASSO DI RISPOSTA PROVINCIALE DELLE STRUTTURE 99,2%)						
	Italiani		Stranieri		Totale	
	valore	var% 13/12	valore	var% 13/12	valore	var% 13/12
Arrivi	83.439	0,1%	28.232	7,7%	111.671	1,9%
Presenze	170.306	-5,1%	66.319	-2,0%	236.625	-4,2%
Permanenza media	2,05	-5,1%	2,33	-9,0%	2,12	-6,0%

Sulla base dei dati raccolti dalle strutture rispondenti, il primo semestre mostra che il movimento del flusso mensile rispecchia il movimento consolidato nel tempo di forte afflusso turistico principalmente nei mesi primaverili.

In particolare, le festività Pasquali e il ponte del 25 Aprile hanno contribuito al recupero della flessione avuta nell'Aprile 2013 e riconfermano il trend storico registrando proprio in Aprile il numero massimo di arrivi nel 1° semestre dell'anno (+13,2%).

Al fine di rendere più significativo il confronto mensile dei dati si è scelto di confrontare l'andamento non solo con il 2013, ma anche con il 2012, anno condizionato dall'evento sismico del 20 e 29 maggio 2012 che colpì una vasta parte di territorio provinciale.

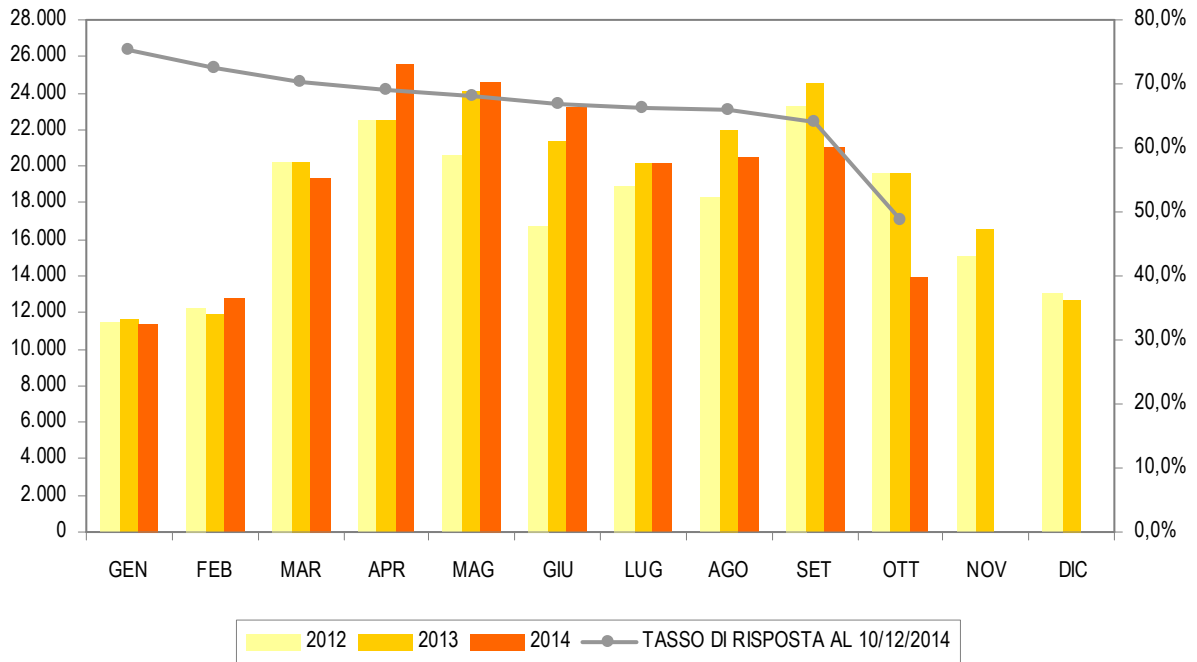
Pur mantenendo il trend dei semestri 2012 e 2013, i valori positivi sono determinati principalmente dai flussi registrati nei mesi di Aprile, Maggio e Giugno sia dai turisti italiani sia dagli stranieri.

Pur avendo una bassa percentuale di risposta delle strutture ricettive pari al 70,3%, Aprile e Maggio sono i mesi di maggior flusso di turisti italiani, con valori assoluti superiori ai semestri degli anni precedenti.

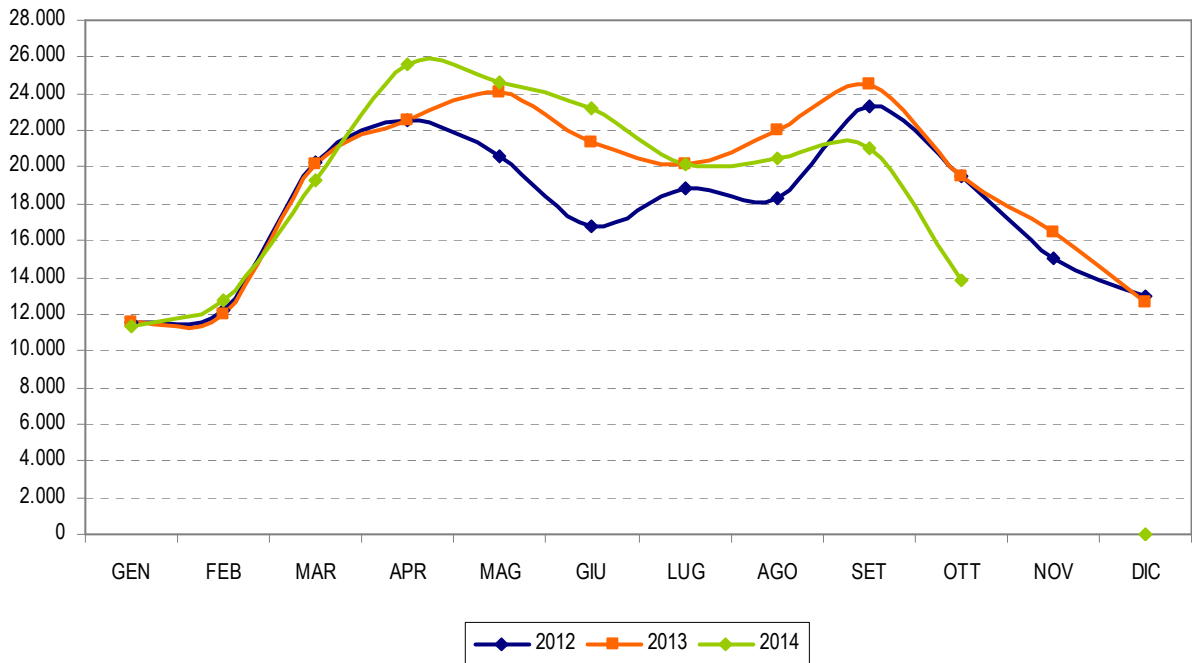
I flussi più importanti per i turisti stranieri sono invece registrati nel mese di Giugno che migliora i dati semestrali degli anni precedenti con valori assoluti più significativi (8.696 a Giugno 2014, 7.221 a Giugno 2013, 5.627 a Giugno 2012).

¹ I dati trattati in questo documento corrispondono alla percentuale di dati trasmessi dalle strutture ricettive della provincia di Mantova alla data del 10/12/2014. I dati sono provvisori e parziali e saranno sostituiti dai dati definitivi e ufficiali al completamento del rilevamento dei dati annuali ISTAT nel 2015.

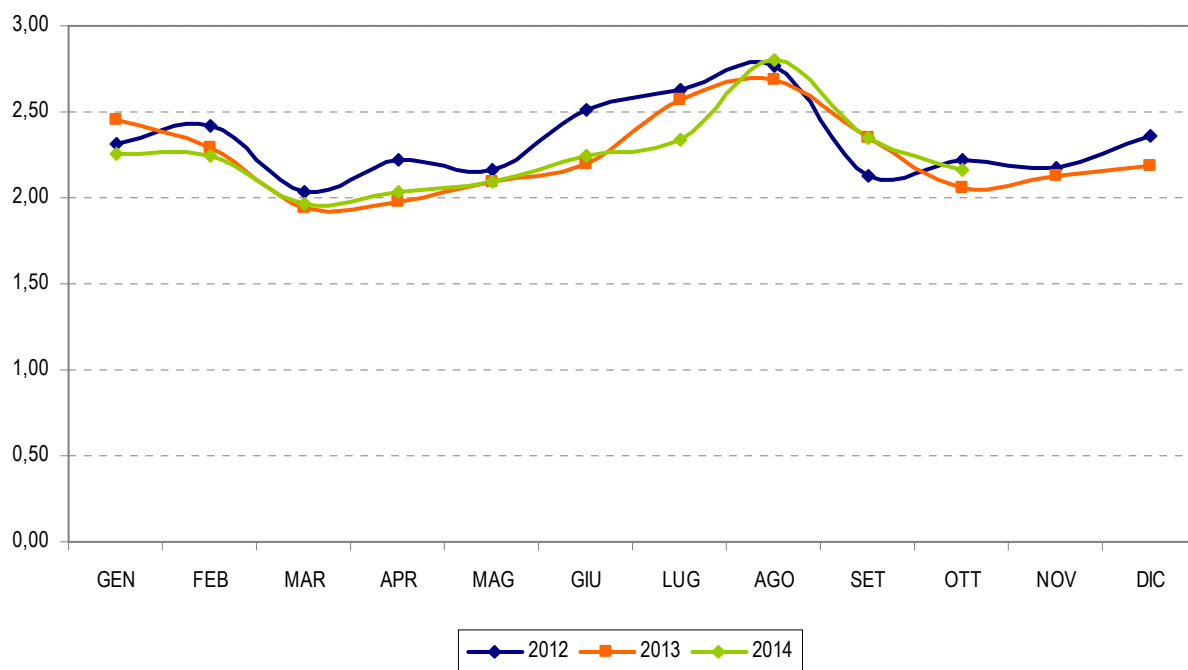
Provincia di Mantova - Andamento mensile arrivi turistici - anni 2012-2013-2014*
 *dati 2014 provvisori



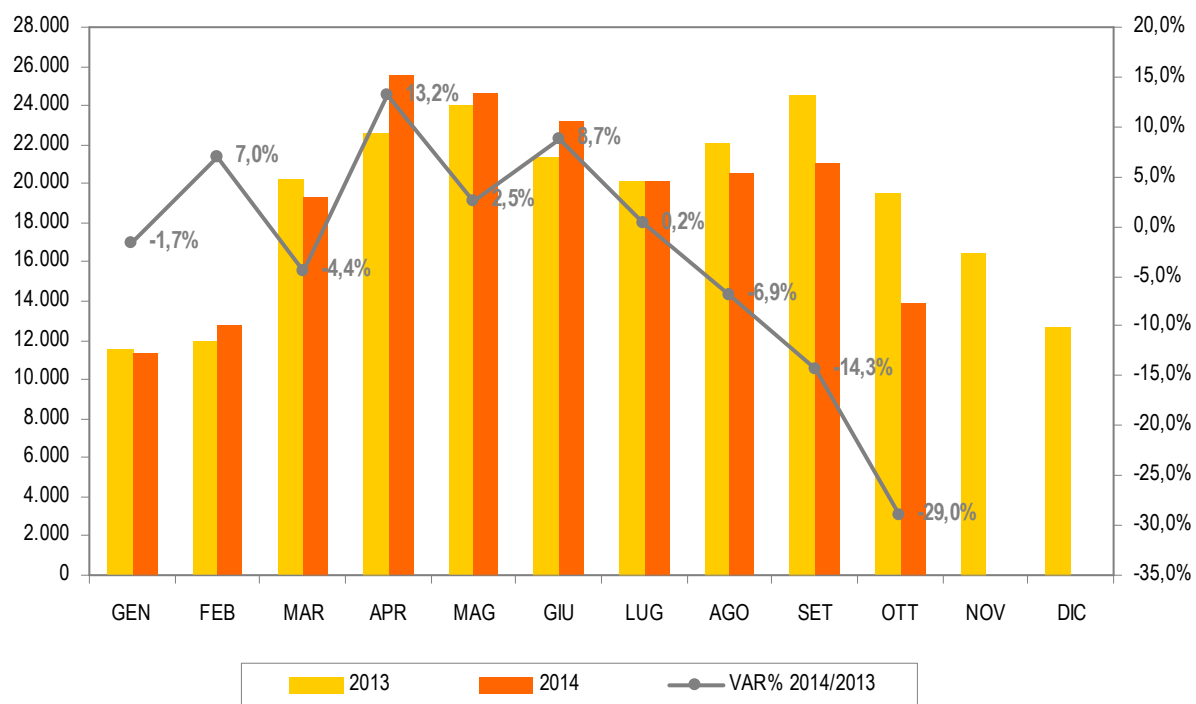
Provincia di Mantova - Andamento mensile arrivi turistici - anni 2012-2013-2014*
 *dati 2014 provvisori



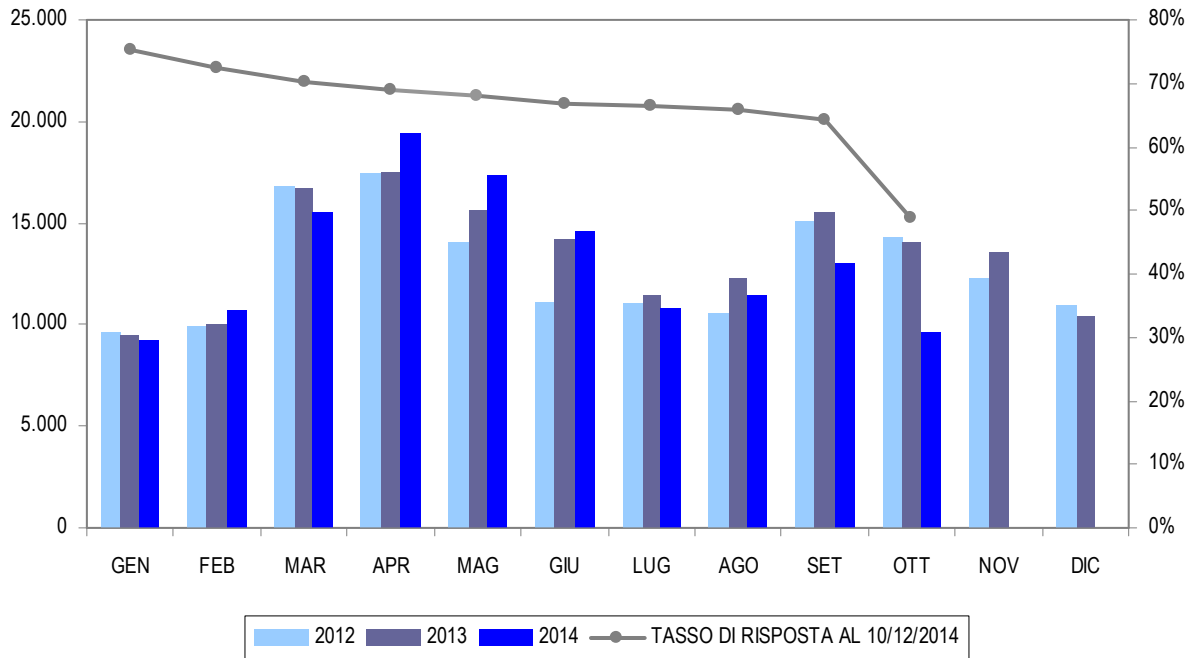
Provincia di Mantova - Andamento mensile giorni medi di permanenza - anni 2012-2013-2014*
 *dati 2014 provvisori



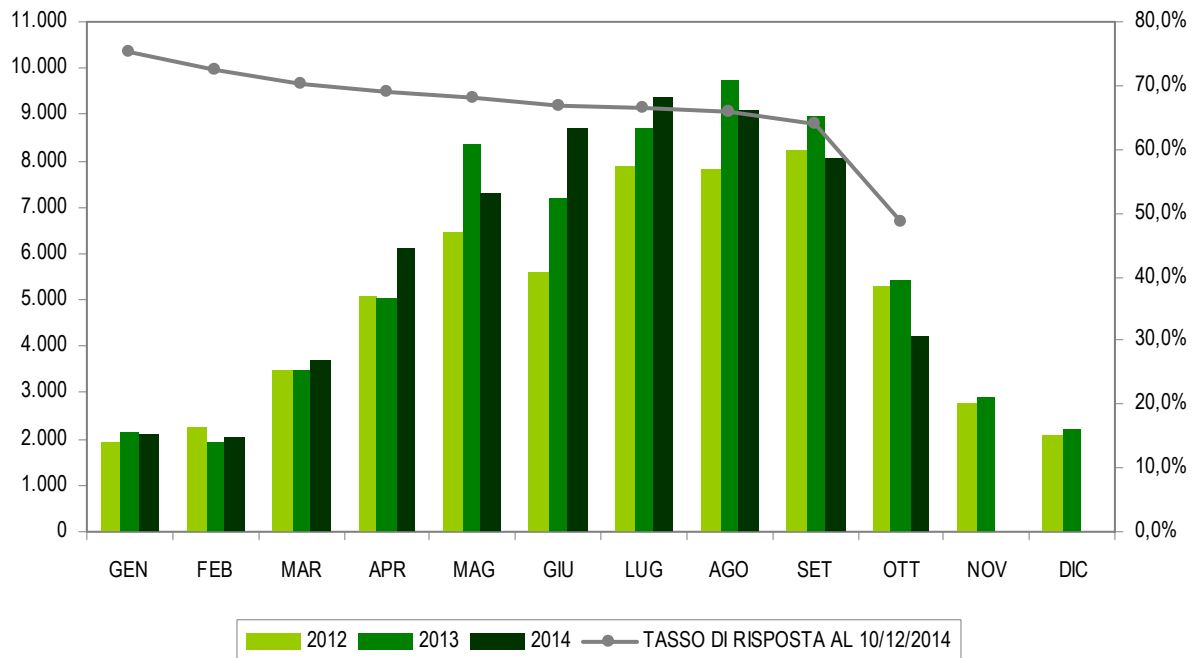
Provincia di Mantova - Andamento mensile arrivi turistici - anni 2012-2013-2014*
 *dati 2014 provvisori



Provincia di Mantova - Andamento mensile arrivi turistici dall'Italia - anni 2012-2013-2014*
 *dati 2014 provvisori



Provincia di Mantova - Andamento mensile arrivi turistici dall'estero - anni 2012-2013-2014*
 *dati 2014 provvisori



2. Il turismo nel comune di Mantova²

Nel comune di Mantova si registra un +8,5% di arrivi di turisti nel primo semestre 2014. Bene i flussi dei turisti stranieri (+4,6%), ma la performance migliore è quella dei turisti italiani che nel capoluogo raggiungono un +10,1% rispetto al 1° semestre 2013.

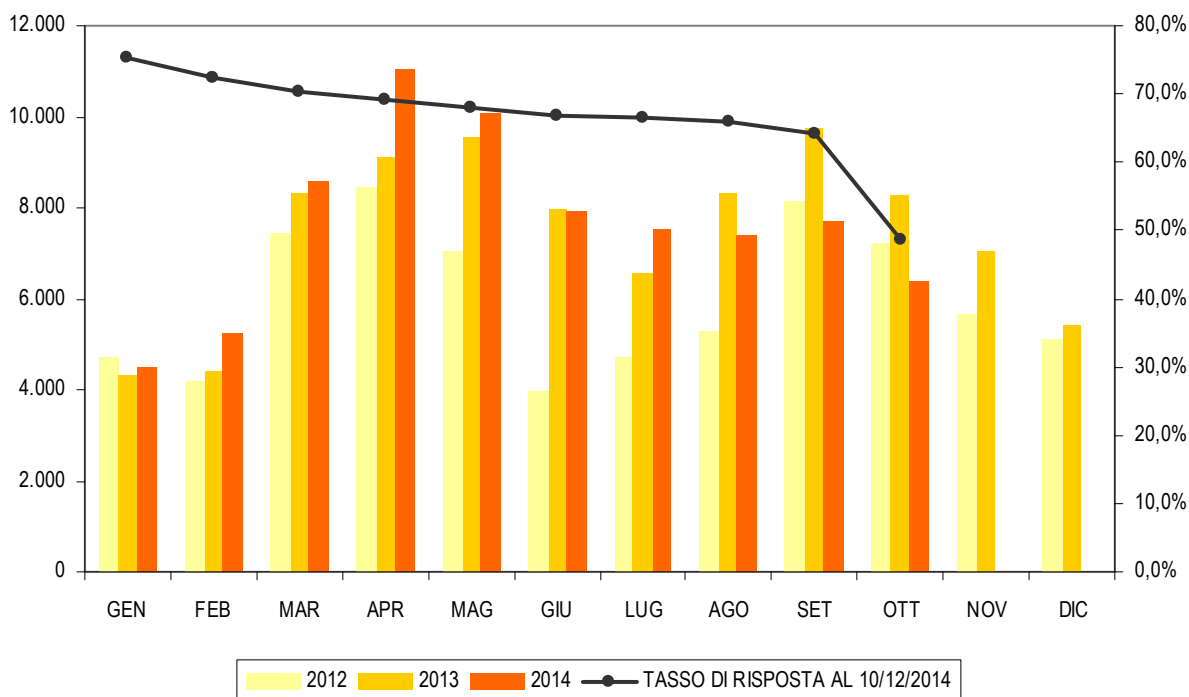
Buoni anche i dati delle presenze turistiche per un complessivo di +11,4%, portando la permanenza media a 1,89 gg/vacanza dai 1,84 del 2013.

Sono dunque in aumento i turisti che visitano Mantova, ma rimane bassa la loro permanenza media a conferma della tesi che Mantova sia meta di vacanze short break e/o di prossimità.

Movimenti Turistici nel comune di Mantova						
Anno 2014 - 1° SEMESTRE (DATI PROVVISORI ESTRATTI 10/12/2014: TASSO DI RISPOSTA PROVINCIALE DELLE STRUTTURE 70,3%)						
	Italiani		Stranieri		Totale	
	valore	var% 14/13	valore	var% 14/13	valore	var% 14/13
Arrivi	33.944	↑ 10,1%	13.334	↑ 4,6%	47.278	↑ 8,5%
Presenze	60.450	↑ 8,4%	28.734	↑ 18,3%	89.184	↑ 11,4%
Permanenza media	1,78	↓ -1,6%	2,15	↑ 13,1%	1,89	↑ 2,7%
Anno 2013 - 1° SEMESTRE (DATI DEFINITIVI ESTRATTI APRILE 2014 : TASSO DI RISPOSTA PROVINCIALE DELLE STRUTTURE 99,2%)						
	Italiani		Stranieri		Totale	
	valore	var% 13/12	valore	var% 13/12	valore	var% 13/12
Arrivi	30.827	↑ 20,0%	12.745	↑ 27,1%	43.572	↑ 22,0%
Presenze	55.768	↓ -0,8%	24.289	↓ -2,2%	80.057	↓ -1,2%
Permanenza media	1,81	↓ -17,3%	1,91	↓ -23,0%	1,84	↓ -19,0%

Come per l'intero territorio provinciale, anche per il capoluogo l'analisi congiunturale per mese mostra valori molto positivi soprattutto nei mesi di Aprile (+21,4%), Maggio (+5,5%) con una ripresa già dal mese di Marzo (+3%).

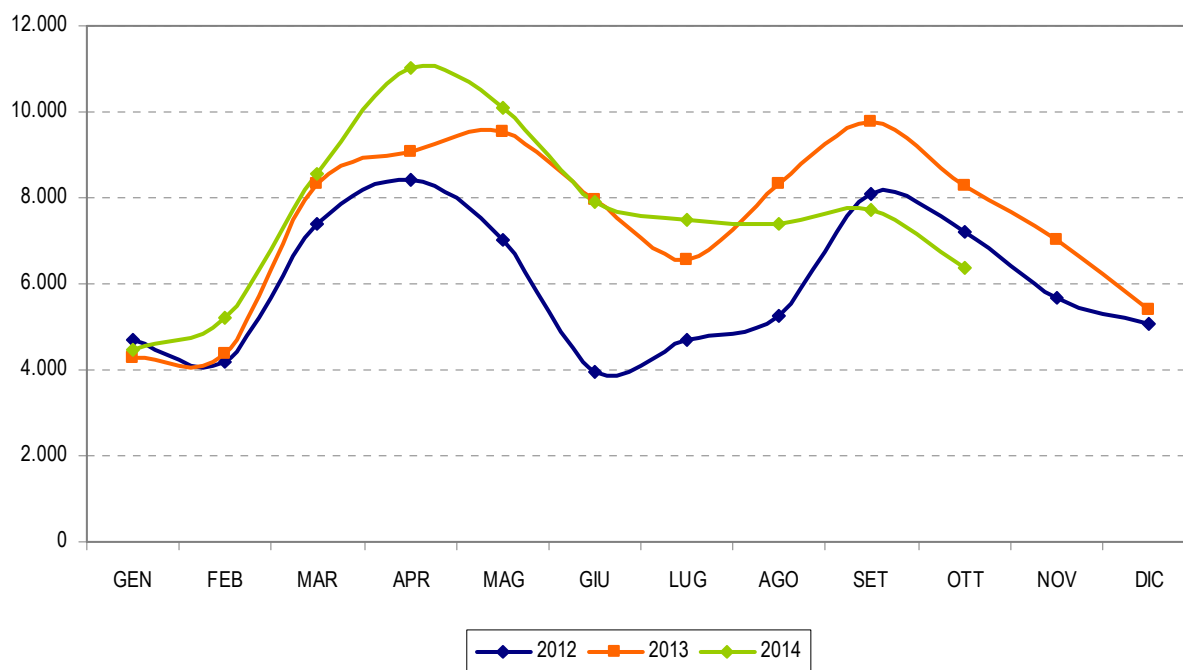
Comune di Mantova - Andamento mensile arrivi turistici - anni 2012-2013-2014*
* 2014 DATI PROVVISORI



² Si ipotizza che la percentuale di strutture rispondenti per l'intero territorio provinciale sia applicabile anche ai diversi ambiti territoriali analizzati.

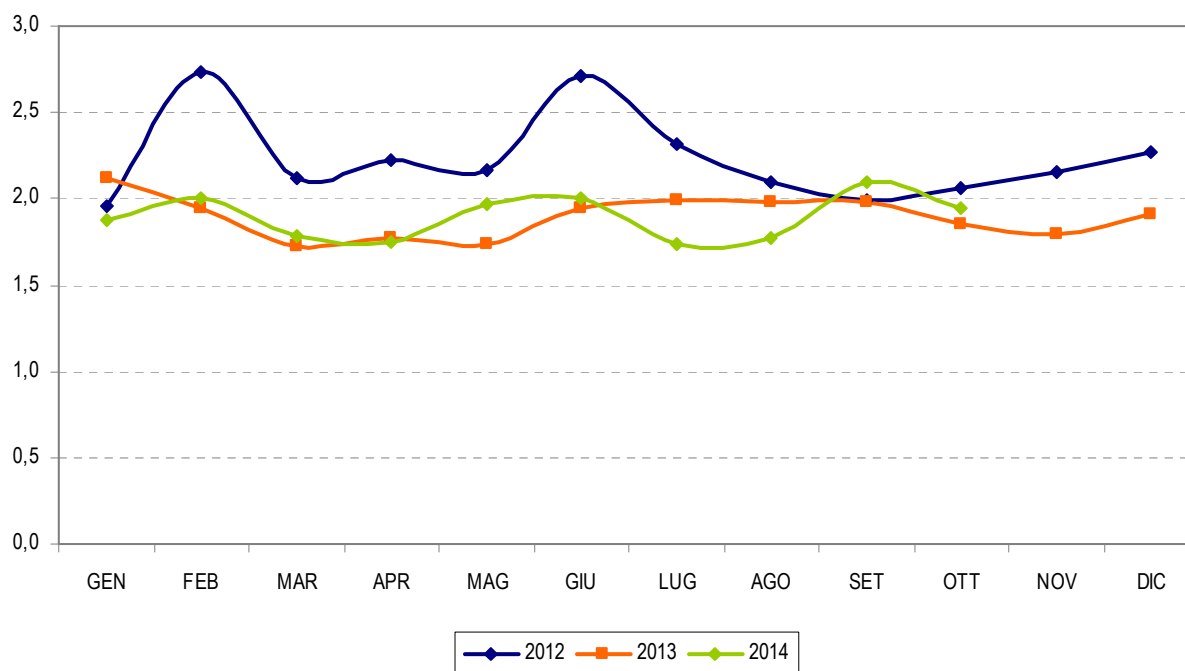
Comune di Mantova - Andamento mensile arrivi turistici - anni 2012-2013-2014*

*dati 2014 provvisori

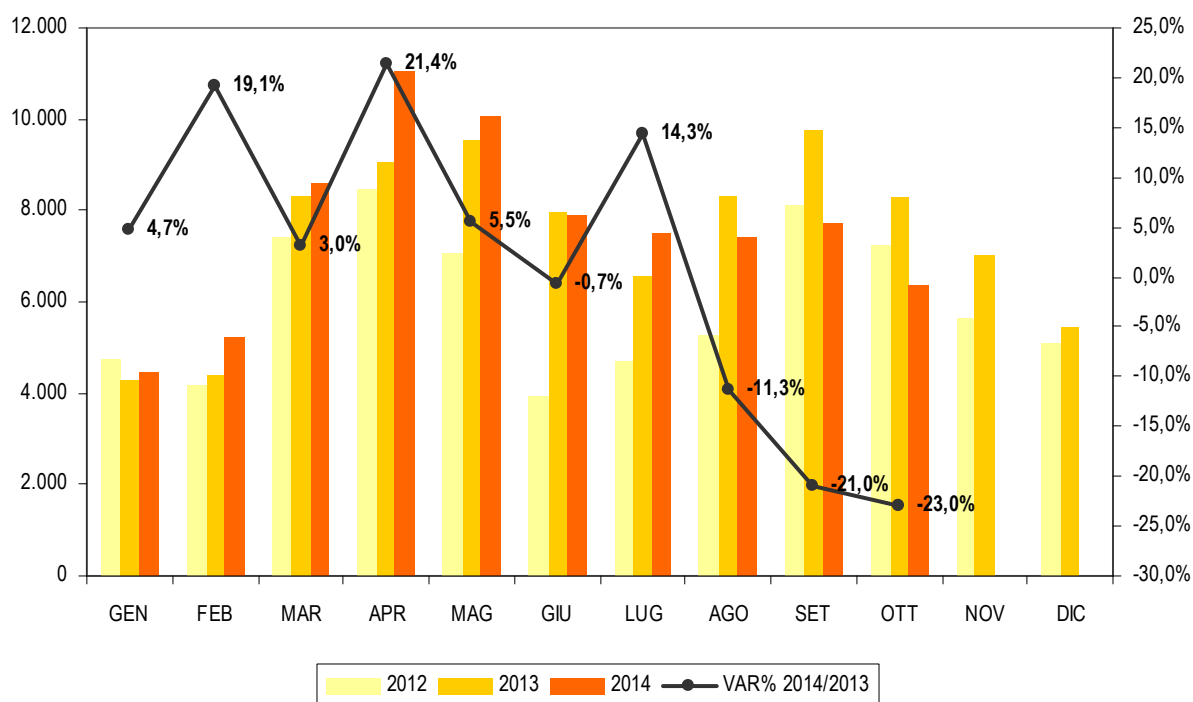


Comune di Mantova - Andamento mensile giorni medi di permanenza - anni 2012-2013-2014*

*dati 2014 provvisori

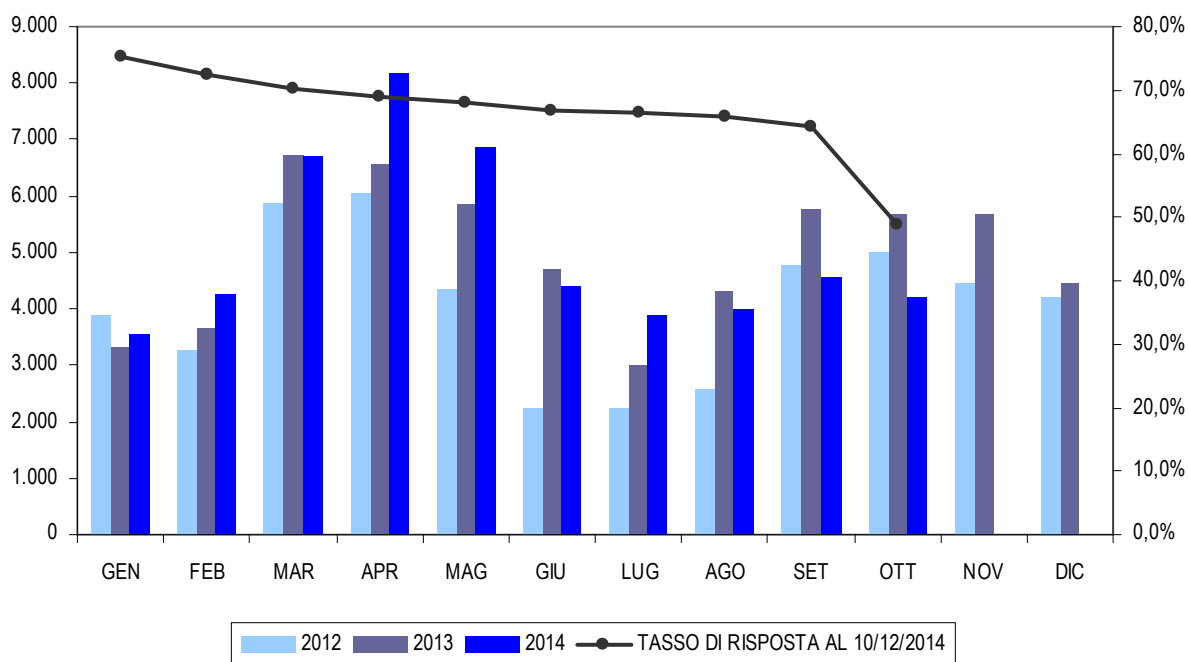


Comune di Mantova - Andamento mensile arrivi turistici - anni 2012-2013-2014*
* 2014 DATI PROVVISORI



Tranne che per il mese di Giugno che registra una lieve flessione, a Mantova città i turisti italiani segnano flussi positivi nel 1° semestre 2014 rispetto al semestre corrispondente 2013, soprattutto nei mesi di Aprile e Maggio. Il mese che segna la performance peggiore per i turisti stranieri invece è Maggio; il resto del 1° semestre 2014 restituisce dati positivi.

Comune di Mantova - Andamento mensile arrivi turistici dall'Italia - anni 2012-2013-2014*
* 2014 DATI PROVVISORI



Comune di Mantova - Andamento mensile arrivi turistici dall'estero - anni 2012-2013-2014*
* 2014 DATI PROVVISORI

