

REALIZZATO CON IL SOSTEGNO DI



UNIONE EUROPEA
Fondo sociale europeo



Regione
Lombardia



POR FSE 2014-2020 / OPPORTUNITÀ E INCLUSIONE



SEAV LOMBARDIA ENTI LOCALI IN RETE

*I risultati del Servizio Europa
di Area Vasta territoriale*



**ENTI LOCALI
PROTAGONISTI**
LOMBARDIA EUROPA 2020



Regione
Lombardia



PROVINCIA
DI BRESCIA

LA VOCE DEI TERRITORI



“

Il progetto Lombardia Europa 2020 nasce dalla volontà politica di creare sinergie efficaci tra i territori della nostra regione, favorendo la capacità di fare sistema e di essere sempre più competitivi nell'accedere e nell'utilizzare le risorse finanziarie messe a disposizione dall'Unione europea. Come ente capofila del progetto, ANCI Lombardia si è impegnata nella formazione del personale attraverso la realizzazione sui territori di seminari formativi e laboratori didattici. La sfida è stata quella di orientare e allineare le politiche locali con quelle europee e formare una nuova classe dirigente che collabori a livello regionale in un networking innovativo.

“ Mauro Guerra
Presidente ANCI Lombardia



“

Nonostante le difficoltà e i comprensibili rallentamenti dovuti all'improvvisa pandemia da Covid-19, il progetto Lombardia Europa 2020 non si è fermato e, grazie allo sforzo collaborativo dei partner e dei referenti territoriali delle dodici province lombarde, le attività sono proseguite con importanti traguardi sia in termini di enti e soggetti coinvolti che di materiali prodotti. Provincia di Brescia ha creduto fortemente al progetto fin dal suo esordio e il territorio lombardo ha continuato a rispondere positivamente agli stimoli del progetto SEAV. Auspicio che Lombardia Europa 2020 possa diventare un modello virtuoso replicabile a livello nazionale ed europeo, grazie alle buone prassi e alle metodologie di lavoro da noi sperimentate con successo.

“ Samuele Alghisi
Presidente Provincia Brescia

COS'È IL SEAV?

Il **SEAV** è Il Servizio Europa di Area Vasta sviluppato nell'ambito del progetto Lombardia Europa 2020 con l'obiettivo di rafforzare le capacità degli enti locali di lavorare in sinergia per la crescita del territorio tramite la creazione di Servizi Europa di Area Vasta.



Il SEAV è un **modello organizzativo** progettato per rispondere alle nuove esigenze europee dei territori lombardi. Si configura come un sistema di politiche e servizi europei gestito congiuntamente da una rete di enti locali al fine di costruire **capacity building** per realizzare azioni di **sviluppo locale** attraverso la valorizzazione delle **opportunità europee**.

LA RETE SEAV LOMBARDIA

704

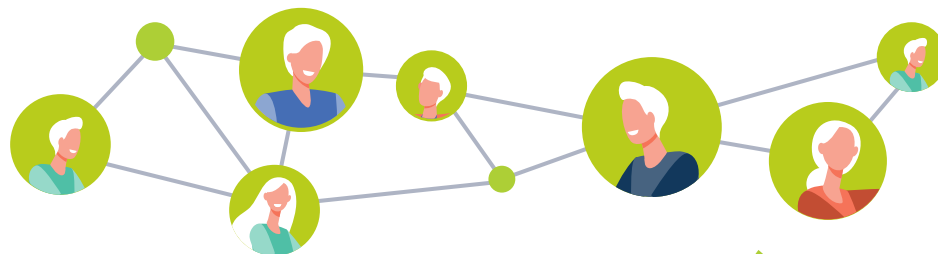
ENTI ADERENTI

658 Comuni

12 Province

19 Comunità
Montane

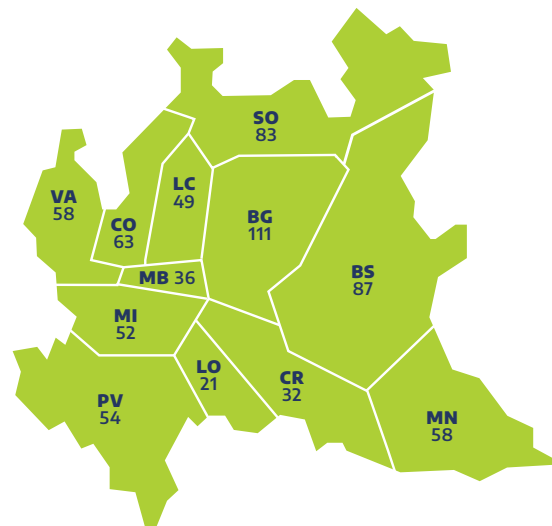
15 Unioni
dei comuni



...e 25
ENTI TERZI

“SEAV promuove la collaborazione tra gli Enti Locali del territorio e le loro forme associative, societarie e/o le strutture da essi partecipate”

Da convenzione SEAV



IL MODELLO ORGANIZZATIVO



Assemblea Generale

Organo di indirizzo politico e di controllo composto da tutti gli Enti aderenti



Commissioni tematiche

“Luoghi” tematici per favorire lo scambio di esperienze e sviluppare contenuti funzionali alla programmazione e progettazione europea a livello territoriale



Coordinamento Territoriale

Organo di indirizzo tecnico strategico composto dai rappresentanti dei enti aderenti



12 SEAV Coach

Esperti di fondi europei e dei modelli organizzativi in ambito europeo a sostegno dello sviluppo strategico della rete territoriale



Referenti territoriali

Amministratori e/o Funzionari della Provincia e del Comune capoluogo incaricati di promuovere la rete territoriale attraverso la gestione dei servizi messi a disposizione dal progetto



29 EuroProgettisti

Esperti in progettazione europea a disposizione della rete SEAV per la crescita di competenze degli enti locali e lo sviluppo di progettualità a valere sui fondi europei

I SERVIZI

 **Informazione** *Newsletter opportunità*

 **Formazione** *Formazione in Programmazione e progettazione europea*

 **Orientamento** *Webinar in-formativi programmazione e strategia europea*

 **Partnership** *Seav a Bruxelles*

 **Reti** *Club SEAV e Piattaforma Interattiva*



LIVELLO REGIONALE

288 NEWSLETTER EROGATE
OLTRE 200 BANDI SEGNALATI

48 MODULI
400 PARTECIPANTI

14 WEBINAR
700 PARTECIPANTI

Creare sinergie, partnership e favorire processi di collaborazione tra enti locali in Europa

Club SEAV

Rete regionale sull'Europa composta dai referenti territoriali SEAV e dai SEAV Coach al fine di condividere esperienze e buone pratiche

Piattaforma interattiva

Implementazione e animazione di una Piattaforma interattiva per lo scambio di materiali di progetto e la messa in rete di oltre **300** amministratori, tecnici, funzionari, stakeholders

I PROGETTI

90 29 finanziati
 22 in valutazione
Progetti 39 candidabili



I TEMI AFFRONTATI



Cultura



Turismo



Sociale



Innovazione



Mobilità



Ambiente



Digitale



Giovani



Formazione

PRINCIPALI PROGRAMMI DI FINANZIAMENTO



Citizens, Equality, Rights and Values programme



Erasmus+



Creative Europe



DIGITALEUROPE



Interreg Alpine Space



eIt Urban Mobility

oltre **1400** amministratori - tecnici - funzionari, stakeholders coinvolti in **58** percorsi di progettazione europea.

REALIZZATO CON IL SOSTEGNO DI



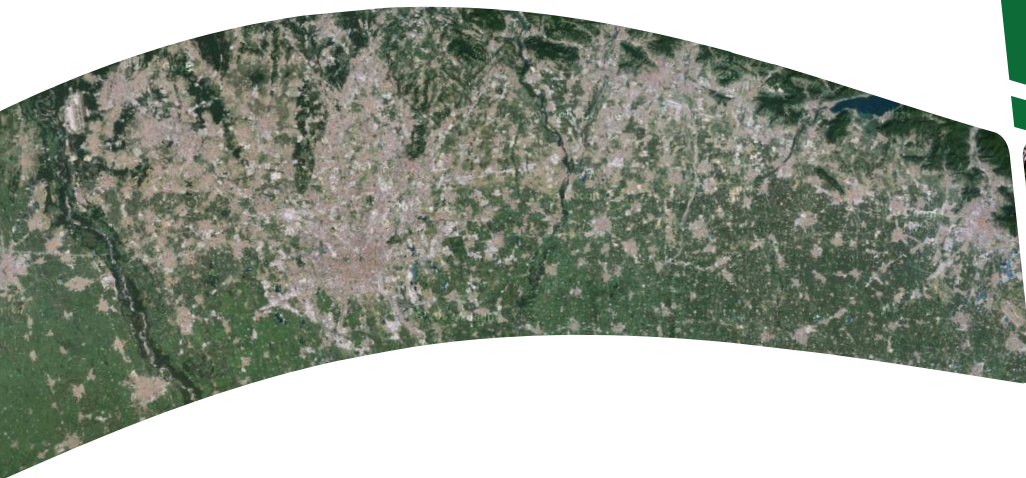
UNIONE EUROPEA
Fondo sociale europeo



Regione
Lombardia



POR FSE 2014-2020 / OPPORTUNITÀ E INCLUSIONE



Il Progetto Lombardia Europa 2020, finanziato dal POR FSE 2014-2020, è stato realizzato da Regione Lombardia, ANCI Lombardia, Provincia di Brescia.

VIA ROVELLO 2 - 20121 MILANO
TELEFONO 02 72629601
WWW.LOMBARDIAEUROPA.EU
EUROPA@ANCI.LOMBARDIA.IT

I PROMOTORI:

