

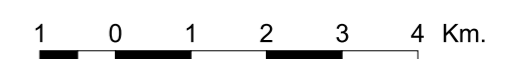
RETE STRADALE E VIABILITA'

La carta rappresenta la rete viaria della Provincia di Mantova. Vengono evidenziate tipologia e denominazione delle strade. L'unica autostrada che attraversa la Provincia di Mantova è la A22. Dopo il passaggio di competenze dall'ANAS alle Province per la gestione di gran parte delle Strade Statali, l'unica SS rimasta è la SS12. Le altre strade sono ora di competenza della Provincia e sono indicate come ex-Statali. Sono circa 300 Km. di strade che si aggiungono ai circa 900 km. delle Strade Provinciali. Vengono indicate come Nuove Strade Provinciali le varianti, tangenziali, ecc. di recente costruzione.

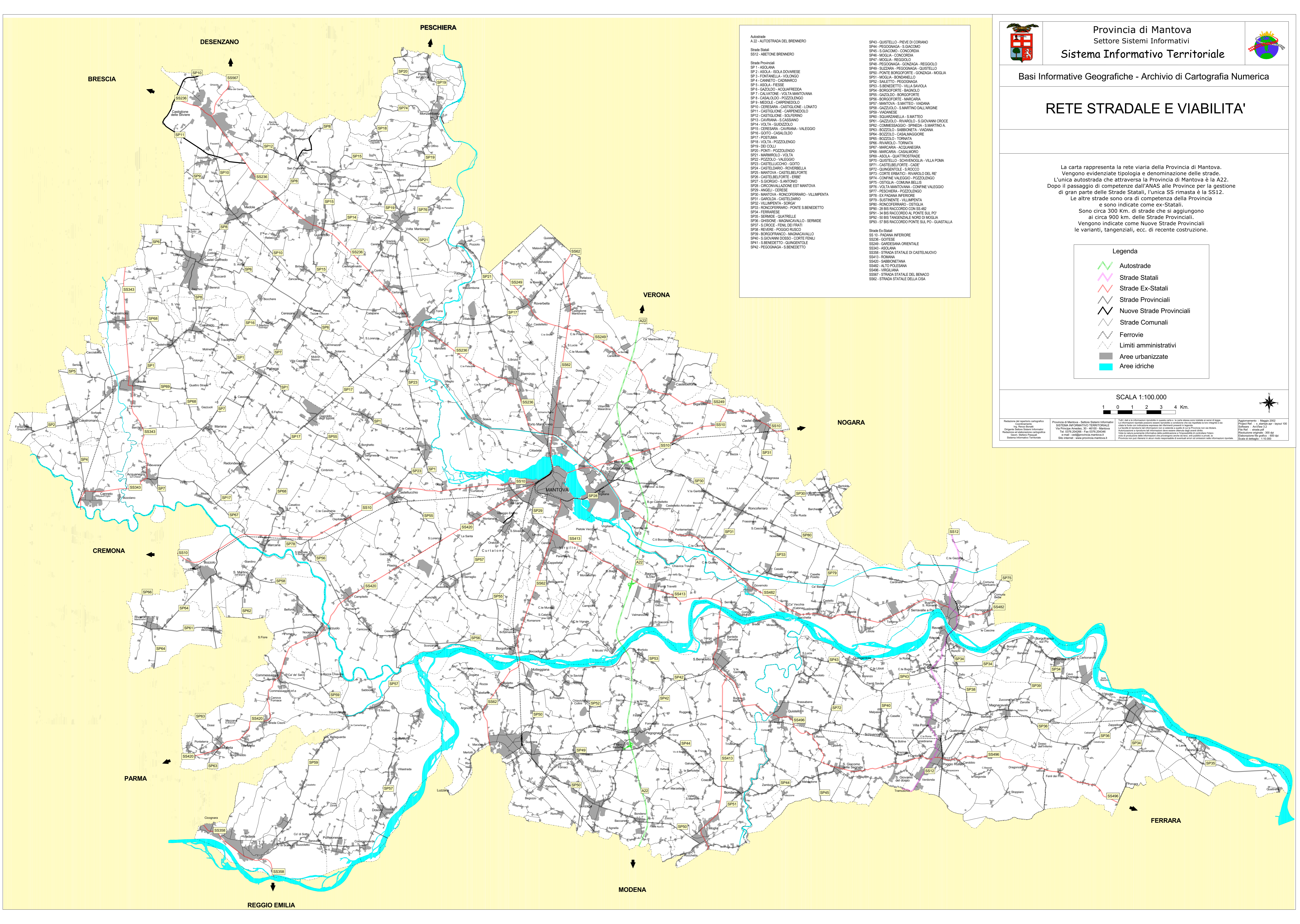
Legenda

- Autostrade
- Strade Statali
- Strade Ex-Statali
- Strade Provinciali
- Nuove Strade Provinciali
- Strade Comunali
- Ferrovie
- Limiti amministrativi
- Aree urbanizzate
- Aree idriche

SCALA 1:100.000



- Autostrade**
A 22 - AUTOSTRADA DEL BRENERO
- Strade Statali**
SS12 - ABETONE BRENERO
- Strade Provinciali**
SP 1 - ASOLANA
SP 2 - ASOLA - ISOLA DOVARESE
SP 3 - FONTANELLA - VOLONDO
SP 4 - CANNETO - CADIMARCO
SP 5 - ASOLA - FESSE
SP 6 - GAZZOLO - ACQUAFREDDA
SP 7 - CALVATONE - VOLTA MANTOVANA
SP 8 - GAZZOLO - POZZOLENGO
SP 9 - MEDOLE - CARPENEDOLO
SP 10 - CERESARA - CASTIGLIONE - LONATO
SP 11 - CASTIGLIONE - CARPENEDOLO
SP 12 - CASTIGLIONE - SOLFERINO
SP 13 - CAVRIANA - S. CASSIANO
SP 14 - VOLTA - GUIDIZOLO
SP 15 - CERESARA - CAVRIANA - VALEGGIO
SP 16 - GOTTO - CASALDOLO
SP 17 - POSTUMA
SP 18 - VOLTA - POZZOLENGO
SP 19 - SRI COLLI
SP 20 - PONTI - POZZOLENGO
SP 21 - MARMIROLO - VOLTA
SP 22 - POZZOLO - VALEGGIO
SP 23 - CASTELLUCCHIO - GOTTO
SP 24 - CASTELNARO - ROVERBELLA
SP 25 - MANTOVA - CASTELBELFORTE
SP 26 - CASTELBELFORTE - ERBE
SP 27 - S. GIORGIO - S. ANTONIO
SP 28 - CIRCONVALAZIONE EST MANTOVA
SP 29 - INGIGLI - CERISE
SP 30 - MANTOVA - RONCFERRARO - VILLIMPIENTA
SP 31 - GARDA - CASTELDIARO
SP 32 - VILLIMPIENTA - SORGA
SP 33 - RONCFERRARO - PONTE S. BENEDETTO
SP 34 - FERRARESE
SP 35 - SERMIDE - QUATRELE
SP 36 - GHISONE - MAGNACAVALLO - SERMIDE
SP 37 - S. CRUCE - FENIL DEI FRATI
SP 38 - REGGIE - POGGIO RUBICO
SP 39 - BORGOFRANCO - MAGNACAVALLO
SP 40 - S. GIOVANNI DOSSO - CORTI FENILI
SP 41 - S. BENEDETTO - QUINGENTOLE
SP 42 - PEGOGNAGA - S. BENEDETTO
- SP 43 - GUSTELLO - PIEVE DI CORIANO
SP 44 - PEGOGNAGA - S. GIACOMO
SP 45 - S. GIACOMO - CONCORDIA
SP 46 - MOGLIA - CONCORDIA
SP 47 - MOGLIA - REGGIOLO
SP 48 - PEGOGNAGA - GONZAGA - REGGIOLO
SP 49 - SUZZARA - PEGOGNAGA - GUSTELLO
SP 50 - PONTE BORGOFORTE - GONZAGA - MOGLIA
SP 51 - MOGLIA - BONAIELLO
SP 52 - SALETTE - PEGOGNAGA
SP 53 - S. BENEDETTO - VILLA SAVOLA
SP 54 - BORGOFORTE - BIGNOLO
SP 55 - GAZZOLO - BORGOFORTE
SP 56 - BORGOFORTE - MARCARIA
SP 57 - MANTOVA - S. MATTEO - VIADANA
SP 58 - GAZZOLO - S. MARTINO D'ARGINE
SP 59 - VADANESE
SP 60 - SQUARZANELLA - S. MATTEO
SP 61 - GAZZOLO - RIVAROLO - S. GIOVANNI CROCE
SP 62 - COMMESSAGGIO - SPINEDA - S. MARTINO A.
SP 63 - BOZZOLO - SABBIONETA - VIADANA
SP 64 - BOZZOLO - CASALMAGGIORE
SP 65 - BOZZOLO - TORNATA
SP 66 - RIVAROLO - TORNATA
SP 67 - MARCARIA - ACQUANEGRÀ
SP 68 - MARCARIA - CASALMORO
SP 69 - ASOLA - QUATTROSTRADE
SP 70 - GUSTELLO - SCHIVOGLIA - VILLA POMA
SP 71 - CASTELBELFORTE - CADE
SP 72 - QUINGENTOLE - S. ROCCO
SP 73 - CORTI ERBATO - RIVAROLO DEL RE
SP 74 - CONFINE VALEGGIO - POZZOLENGO
SP 75 - OSTIGLIA - COMINA BELLIS
SP 76 - VOLTA MANTOVANA - CONFINE VALEGGIO
SP 77 - PESCHIERA - POZZOLENGO
SP 78 - S. PADANA INFERIORE
SP 79 - SUSTINENTE - VILLIMPIENTA
SP 80 - RONCFERRARO - OSTIGLIA
SP 81 - S. BIS RACCOMO CON SS 482
SP 82 - S. BIS RACCOMO AL PONTE SUL PO
SP 83 - S. BIS TANGENZIALE NORD DI MOGLIA
SP 84 - S. BIS RACCOMO PONTE SUL PO - GUASTALLA
- Strade Ex Statali**
SS 10 - PADANA INFERIORE
SS 28 - GOTTSE
SS 39 - GARDESANA ORIENTALE
SS 343 - ASOLANA
SS 359 - STRADA STATALE DI CASTELNUOVO
SS 413 - ROMANA
SS 420 - SABBIONETA
SS 442 - ALTO POLESANA
SS 496 - VIRGILIANA
SS 567 - STRADA STATALE DEL BENACO
SS 572 - STRADA STATALE DELLA CISA



Relazione del servizio cartografico
Comune di Mantova
Dipartimento Sistemi Informativi
Revisione ed elaborazione cartografica
Settore Sistemi Informativi
Sistema Informativo Territoriale

Provincia di Mantova - Settore Sistemi Informativi
SISTEMA INFORMATIVO TERRITORIALE
Via Principe Amedeo, 30 - 46100 - Mantova
Tel. 0376 200200 - Fax 0376 204246
E-mail: cdigit@provincia.mantova.it
Site internet: www.provincia.mantova.it

La cartografia è stata elaborata in base a dati geospaziali e a dati cartografici in scala 1:100.000. La cartografia è stata elaborata in base a dati geospaziali e a dati cartografici in scala 1:100.000. La cartografia è stata elaborata in base a dati geospaziali e a dati cartografici in scala 1:100.000.

Aggiornamento: Maggio 2002
Progetto Grafico: A. Mantova - layout 100
Software: ArcView 3.2
File Pdf: stampa.pdf
Dimensione cartografia: 300 dpi
Dimensione file grafica: 6000 dpi
Scala di stampa: 1:100.000