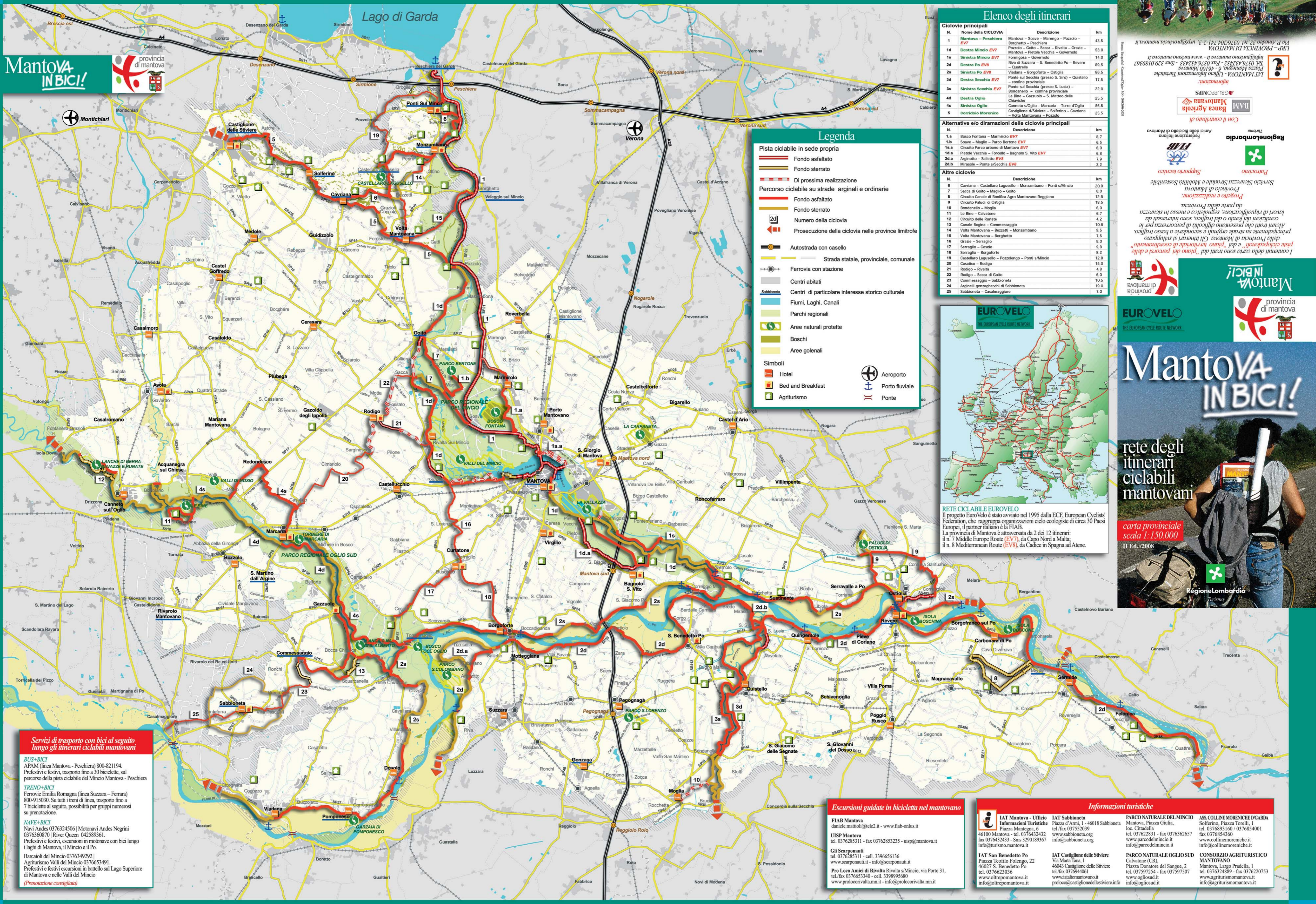


Mantova
IN BICI!



Elenco degli itinerari

N.	Nome della CICLOVIA	Descrizione	km
1	Mantova - Soave - Marano - Pozzolo - Borghetto - Peschiera	Mantova - Soave - Marano - Pozzolo - Borghetto - Peschiera	43,5
1d	Destra Mincio	Pozzolo - Gatto - Sacca - Rivatta - Grate - Mantova - Pietole Vecchia - Governolo	53,0
1a	Sinistra Mincio	Formigosa - Governolo	14,0
2d	Destra Po	Riva di Suzzara - S. Benedetto Po - Revere - Quastello	89,5
2a	Sinistra Po	Viadana - Borgoforte - Ostiglia	86,5
3d	Destra Secchia	Ponte sul Secchia (presso S. Siro) - Quastello - Cortile provinciale	17,5
3a	Sinistra Secchia	Ponte sul Secchia (presso S. Lucia) - Bondanello - cortile provinciale	22,0
4d	Destra Oglio	Le Bine - Garzano - S. Matteo delle Chivriche	25,5
4a	Sinistra Oglio	Caneto s/Oglio - Marcaria - Torre d'Oglio	58,5
5	Corridoio Morenico	Castiglione d/Siviere - Sofferino - Cavriana - Volta Mantovana - Pozzolo	25,5

Legenda

Pista ciclabile in sede propria

- Fondo asfaltato
- Fondo sterrato

Di prossima realizzazione

- Fondo asfaltato
- Fondo sterrato

Percorso ciclabile su strade arginali e ordinarie

- Fondo asfaltato
- Fondo sterrato

Simboli

- Numero della ciclovia
- Proseguimento della ciclovia nelle province limitrofe
- Autostrada con casello
- Strada statale, provinciale, comunale
- Ferrovia con stazione
- Centri abitati
- Centri di particolare interesse storico culturale
- Fiumi, Laghi, Canali
- Parchi regionali
- Aree naturali protette
- Boschi
- Aree golenali
- Hotel
- Bed and Breakfast
- Agriturismo
- Aeroporto
- Porto fluviale
- Ponte

Alternative e/o diramazioni delle ciclovie principali

N.	Descrizione	km
1.a	Bosco Fontana - Marnirò	6,7
1.b	Soave - Maglio - Parco Bertone	6,5
1.c	Circolo Parco urbano di Mantova	8,0
1.d	Circolo Canale di Bonifica Agro Mantovano Reggiano	12,8
1.d.a	Pietole Vecchia - Forcello - Bagordo S. Vito	6,8
2.a	Argento - Salviso - Secchia	7,9
2.b	Miravola - Ponte s/Secchia	3,2

Altre ciclovie

N.	Descrizione	km
6	Cavriana - Castellaro Lagusello - Monzambano - Pont s/Mincio	20,8
7	Sacca di Gatto - Maglio - Gatto	8,0
8	Circolo Canale di Bonifica Agro Mantovano Reggiano	12,8
9	Circolo Paludi di Ostiglia	18,5
10	Bondanello - Moglia	6,0
11	Le Bine - Calvatone	6,7
12	Circolo delle Runate	4,2
13	Canale Bogno - Comessaggio	10,8
14	Volta Mantovana - Berzetti - Monzambano	9,5
15	Volta Mantovana - Baghetto	7,5
16	Grate - Serraglio	6,0
17	Serraglio - Casole	9,8
18	Serraglio - Borgoforte	8,2
19	Castellaro Lagusello - Pozzolo - Pont s/Mincio	12,8
20	Casale - Rodigo	15,0
21	Rodigo - Rivatta	4,8
22	Rodigo - Sacca di Gato	6,0
23	Comessaggio - Sabbioneta	10,5
24	Argenti penesaghi di Sabbioneta	19,0
25	Sabbioneta - Casalmaggiore	7,0



Mantova IN BICI!
provincia di mantova

rete degli itinerari ciclabili mantovani
carta provinciale scala 1:150.000
II Ed. 2008

Regione Lombardia

Servizi di trasporto con bici al seguito lungo gli itinerari ciclabili mantovani

BUS+BICI
APAM (linea Mantova - Peschiera) 800-821194. Prefestivi e festivi, trasporto fino a 30 biciclette, sul percorso della pista ciclabile del Mincio Mantova - Peschiera

TRENO+BICI
Ferrovie Emilia Romagna (linea Suzzara - Ferrara) 800-915030. Su tutti i treni di linea, trasporto fino a 7 biciclette al seguito, possibilità per gruppi numerosi su prenotazione.

NAVE+BICI
Navi Andes 0376324506 | Motonavi Andes Negrini 0376360870 | River Queen 042589361. Prefestivi e festivi, escursioni in motonave con bici lungo i laghi di Mantova, il Mincio e il Po.

Barcaioni del Mincio 037649292 | Agriturismo Valli del Mincio 0376653491. Prefestivi e festivi escursioni in battello sul Lago Superiore di Mantova e nelle Valli del Mincio (Prenotazione consigliata)

Escursioni guidate in bicicletta nel mantovano

FIAB Mantova
daniele.mattoli@tele2.it - www.fiab-ontus.it

UISP Mantova
tel. 0376285311 - fax 0376285325 - uisp@mantova.it

GH Scarpognati
tel. 0376285311 - cell. 339666136
www.scarpognati.it - info@scarpognati.it

Pro Loco Amici di Rivalta Rivalta s/Mincio, via Porto 31, tel. fax 0376653340 - cell. 3398995680
www.prolocorivalta.mn.it - info@prolocorivalta.mn.it

IAT Mantova - Ufficio Informazioni Turistiche
Piazza Mantegna, 6
46100 Mantova - tel. 0376452432
fax 0376423433 - Sms 3290189367
info@turismo.mantova.it

IAT San Benedetto Po
Piazza Teofilo Folengo, 22
46027 S. Benedetto Po
tel. 0376623036
www.oltreprovincia.it

IAT Castiglione delle Stiviere
Via Marta Tana, 1
46043 Castiglione delle Stiviere
tel. fax 0376944061
www.ialatormantovano.it
prolococastiglione@stiviere.info

Parco Naturale del Mincio
Piazza Piazza Giulia,
loc. Cinadella
tel. 037622831 - fax 0376362657
www.parcodelmincio.it
info@parcodelmincio.it

Parco Naturale Oglio Sud
Calvatone (CR)
Piazza Donatore del Sangue 2,
tel. fax 037597254 - fax 0375975707
www.ogliosud.it
info@ogliosud.it

ASS. COLLINE MORENICHE D'GARDA
Sofferino, Piazza Torelli, 1
tel. 0376893160 / 0376854001
fax 0376854360
www.collinemoreniche.it
info@collinemoreniche.it

CONSORZIO AGRITURISTICO MANTOVANO
Mantova, Largo Pradella, 1
tel. 0376324889 - fax 037620753
www.agriturismomantova.it
info@agriturismomantova.it