

Pontile con Pipeline di Viadana (per trasferimento fluidi)

Il pontile di Viadana è affacciato sulla sponda sinistra del fiume Po. L'infrastruttura nasce per dotare il distretto industriale viadanesi del legno di un punto attrezzato per il trasferimento di liquidi infiammabili e prodotti chimici, tramite pipeline, destinati all'industria chimica a cui il distretto è strettamente collegato.

Il pontile è idoneo all'ormeggio di navi di V classe con chiatte o navi fluvio-marittime. Attraverso una pipeline di 700 metri il prodotto è pompato dal fiume a campagna dove è realizzata un'area di consegna. La pipeline prosegue il percorso interrata fino al raggiungimento di serbatoi di stoccaggio della vicina industria chimica che utilizza grandi quantità di metanolo.

Si tratta di un primo lotto funzionale di infrastrutture portuali dedicate al trasporto di prodotti chimici liquidi (metanolo) e sfusi (urea). In questa ottica si inserisce il realizzando raccordo ferroviario che si svilupperà dalla stazione di Cremona a Viadana, passando in prossimità della banchina fluviale sul Po di Casalmaggiore. L'area portuale è in adiacenza ad una zona (Gerbolina) destinata ad insediamenti produttivi di tipo artigianale-industriale.

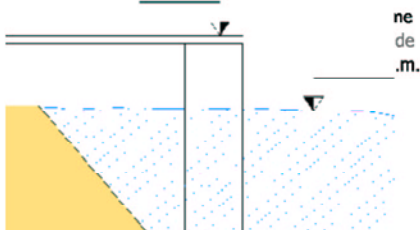
Wharf plus Pipeline at Viadana (for fluid transfer)

Viadana wharf is situated on the left bank of the river Po. The infrastructure was created to provide the Viadana woodworking district with facilities for the pipeline handling of inflammable liquids and chemical products to be used in the district's traditional chemical industry.

The wharf is suitable for mooring V class ships with barges or fluvio-maritime ships. The product is pumped from the river along 700 metres pipeline to a countryside delivery area. The pipeline continues underground to the storage tanks of a nearby chemical industry which uses great quantities of methanol.

This forms the first functional part of a dock infrastructure dedicated to handling liquid chemicals (methanol) and bulk goods (urea). This programme also takes into account the realisation of a railway link from Cremona to Viadana also passing close by Casalmaggiore dock on the river Po. There is suitable land near the dock for installing artisan - industrial type activities (Gerbolina).

quota pontile
wharf altitude



FASE DI REALIZZAZIONE

Completamento entro giugno 2007

CARATTERISTICHE TECNICHE

Banchina: 105 ml
Area portuale: 13.050 mq

ATTREZZATURE PORTUALI

3 Briccole
Pipeline

COLLEGAMENTI

A22 Brennero - Modena
Reggiolo (km 21,5)
ex ss. 358
stazione FS di Casalmaggiore (km 10)
linea PR - BS
stazione FS di Boretto (km 6)
linea Suzzara - PR

REALISATION STAGE

June 2007

TECHNICAL FEATURES

Wharf: 105 m long
Port area: 13,050 sq m

PORT FACILITIES

3 Dolphins
Pipeline

INFRASTRUCTURAL CONNECTIONS

A22 Brennero - Modena motorway
Reggiolo (km 21.5)
ex ss. 358 state road
Casalmaggiore railway station (km 10)
PR - BS line
Boretto railway station (km 6)
Suzzara - PR line

Distanze stradali dal pontile di Viadana
Distance by road from Viadana wharves

Destinazione Destination	Distanza (Km) Distance (Km)	Nome strada Road name
MILANO	152	ex SS 358 - SS 62 - SS 43 - A1
VERONA (Q.F.)	97	ex SS 358 - SP 59 - SP 57 - SP 35 - SS 62 - A22
BRESCIA (Roncolelle)	107	ex SS 358 - SS 343 - A27
CREMONA	64	ex SS 358 - SS 343 - SP 87 - SS 10 - SS 496
PARMA (Fontivivo)	27	ex SS 358 - SS 69 - SS 2
REGGIO EMILIA	37	ex SS 358 - SS 63
MODENA	60	ex SS 358 - SS 63 - A1
FERRARA	140	ex SS 358 - SS 63 - A1 - A13

Distanze ferroviarie da Casalmaggiore
Distance by train from Casalmaggiore

Destinazione Destination	Distanza (Km) Distance (Km)	Linea Line
MILANO	102,62	BS - Piacenza - MN - MI
VERONA (Q.F.)	137,21	MI - MN - Piacenza - MN - VR
BRESCIA	56,85	PR - BS
CREMONA	44,07	PR - BS - Piacenza - MN - MI
PARMA	23,63	MN - Piacenza - PR
BOLOGNA	113,37	BS - PR - BO