



PROVINCIA DI MANTOVA
AREA AMBIENTALE

**PIANO DI GESTIONE DELLA ZPS IT20B0501
"VIADANA, PORTIOLO, SAN BENEDETTO PO E OSTIGLIA"**

progettazione: **Dott. For. Paolo Rigoni**



Studio Associato Silva
sede legale:
via Mazzini n.9/2, 40137 Bologna

coordinamento:

Dott. For. Paolo Rigoni

collaborazione:
Dott. Sc. Biol. Nicola Cumani

codice lavoro:
2006011

file:
14a_zonizzazione

formato personalizzato:
1300 * 870 mm

emissione:
luglio 2008

**Tav. 14a - Carta della zonizzazione
e degli interventi**

scala 1:10.000

revisione	oggetto	data	controllato
1			
2			
3			
4			

LEGENDA

ZPS - IT20B0501 "Viadana, Portiolo, San Benedetto Po e Ostiglia"

ZONIZZAZIONE

- Zona naturale
- Zona a gestione attiva
- Zona per attività estrattive a destinazione naturalistica
- Zona ad uso intensivo
- Aree contigue di connessione
- Proposte di ripermetrazione: stralcio
- Proposte di ripermetrazione: ampliamento
- Proposte di ripermetrazione: correzione grafica

INTERVENTI

GESTIONE DEGLI HABITAT NATURALI E SEMINATURALI

- Mantenimento di pareti terrose verticali e subverticali
- Conservazione e valorizzazione di bugni e lanche
- Contenimento di specie vegetali alloctone
- Riconversione di amorfeti
- Riqualificazione dell'habitat 91E0*
- Azioni pilota per la conservazione degli habitat perfluviati
 - Azione pilota "Isola Mafalda"
 - Azione pilota "Ex cave Suzzara"

GESTIONE DEGLI HABITAT ARTIFICIALI

- Manutenzione degli impianti forestali di origine antropica
- Rinaturazione di bacini idrici artificiali

STRATEGIE PER L'AUMENTO DELLA BIODIVERSITA'

- Riattivazione di lanche
- Rimodellamento di aree golenali
- Rinaturazione di aree estrattive
- Realizzazione di fasce tampone
- Realizzazione di prati umidi, zone umide e sistemi di fitodepurazione
- Realizzazione di nuovi boschi permanenti

GESTIONE FAUNISTICA

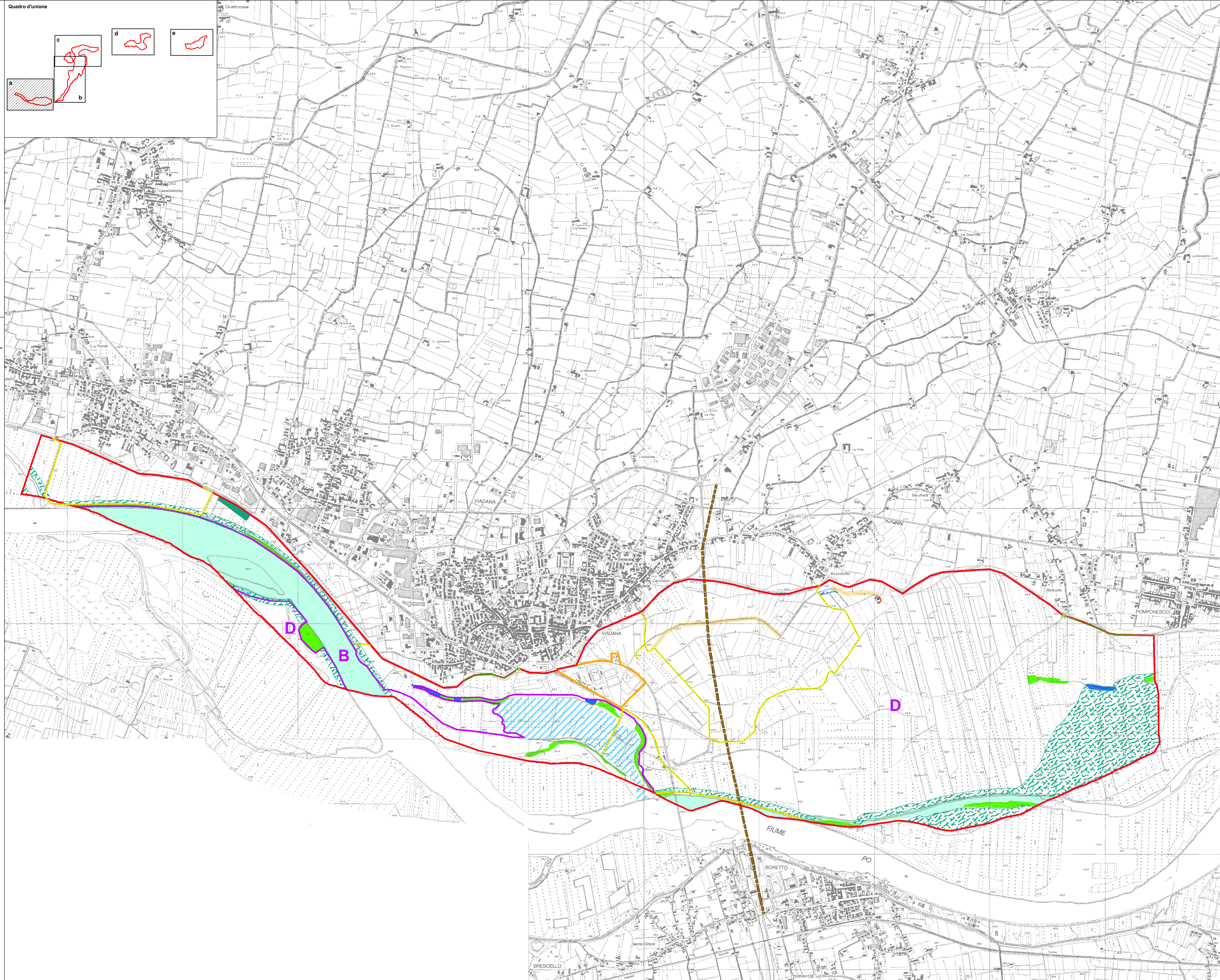
- Appostamenti fissi di caccia da delocalizzare
- Messa in sicurezza di elettrodotti
- Ripopolamento con specie ittiche autoctone e contenimento di specie ittiche alloctone

REGOLAMENTAZIONE DELLE ATTIVITA' ANTROPICHE

- Strade di libero accesso

REGOLAMENTAZIONE DELLE ATTIVITA' ANTROPICHE

- Ciclovía del Po
- Riqualificazione del fondo
- Messa in sicurezza
- Percorsi di progetto
- Percorsi naturalistici di progetto



Quadro d'unione

