



PROVINCIA DI MANTOVA  
AREA AMBIENTALE

**PIANO DI GESTIONE DELLA ZPS IT20B0501  
"VIADANA, PORTIOLO, SAN BENEDETTO PO E OSTIGLIA"**

progettazione



**Studio Associato Silva**  
sede legale:  
via Mazzini 9/2, 40137 Bologna



**Tav. 7a - Carta degli areali faunistici**

coordinamento

**Dott. For. Paolo Rigoni**

collaborazione

**Dott. Sc. Nat. Giovanni Giovagnoli**

codice lavoro

2006/011

file

7a\_areali\_faun.med

formato personalizzato

1100 \* 730 mm

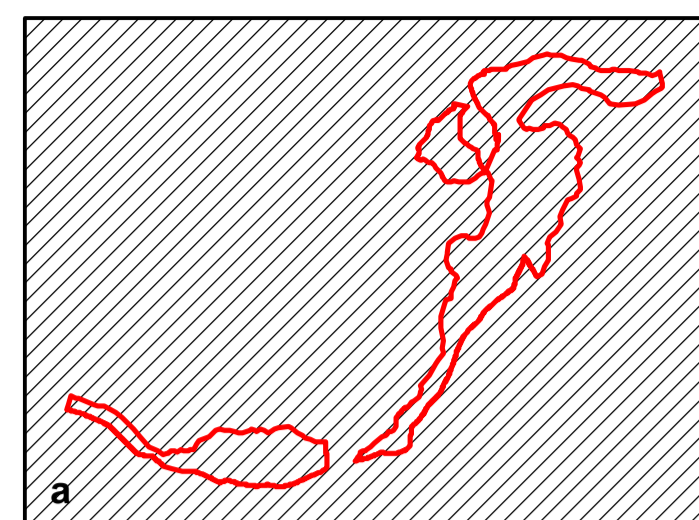
emissione

luglio 2009

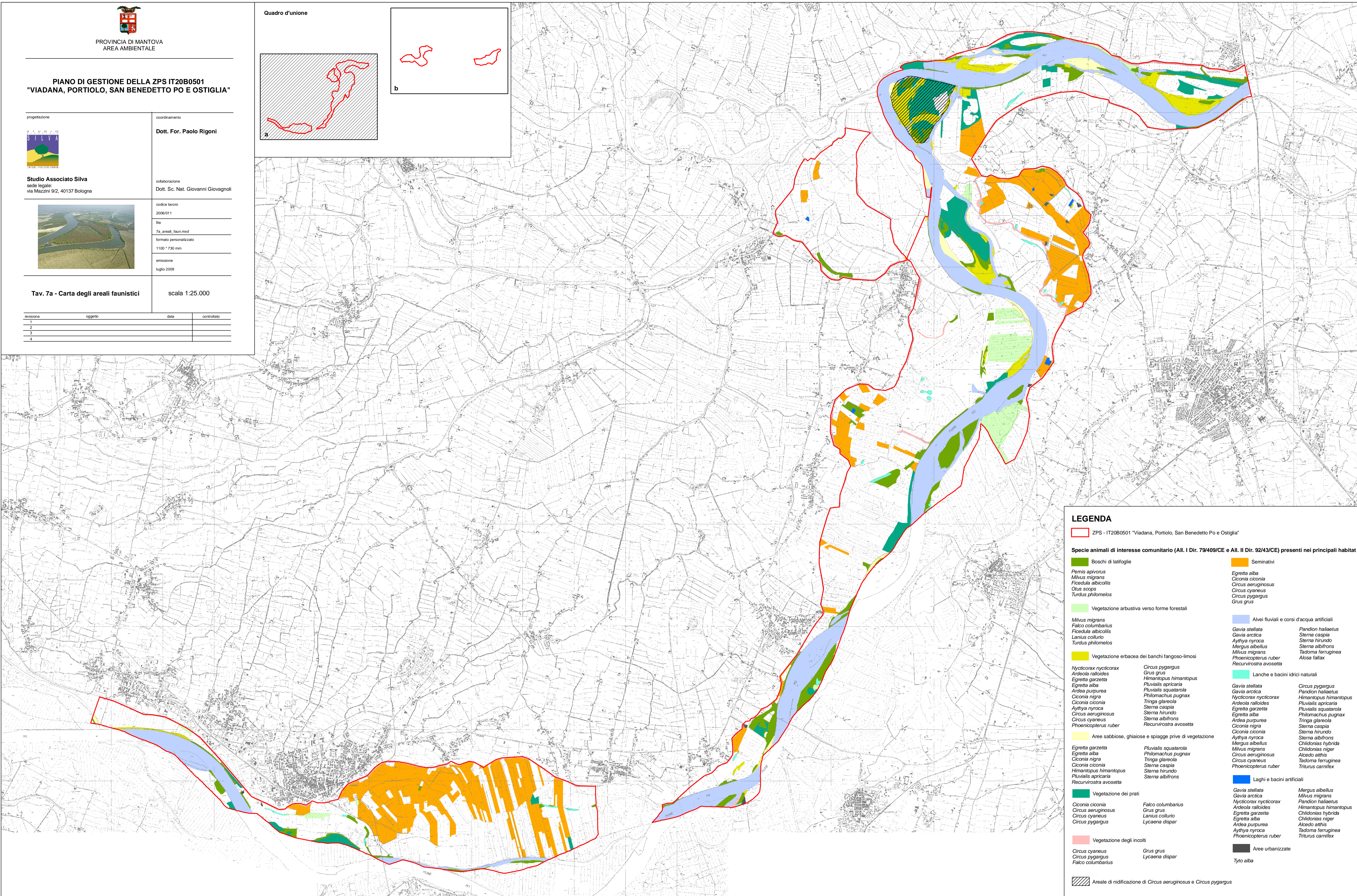
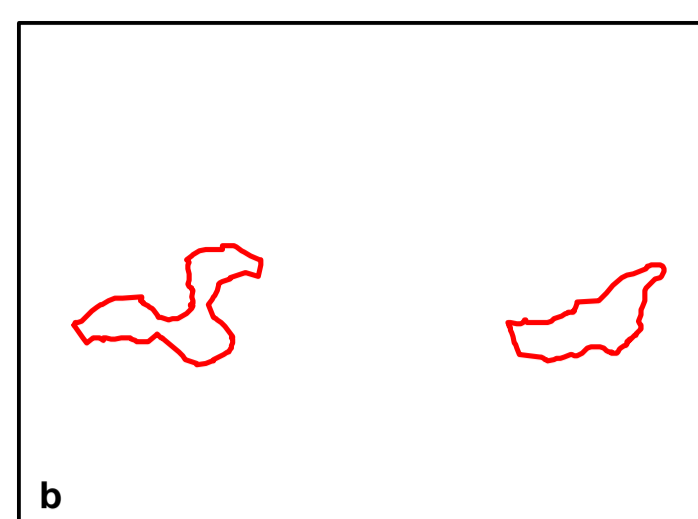
scala 1:25.000

revisione	oggetto	data	controllato
1			
2			
3			
4			

Quadro d'unione



b



**LEGENDA**

ZPS - IT20B0501 "Viadana, Portiolo, San Benedetto Po e Ostiglia"

**Specie animali di interesse comunitario (All. I Dir. 79/409/CE e All. II Dir. 92/43/CE) presenti nei principali habitat**

- Boschi di latifoglie**  
*Pernis apivorus*  
*Milvus migrans*  
*Ficedula albicollis*  
*Otus scops*  
*Turdus philomelos*
- Vegetazione arbustiva verso forme forestali**  
*Milvus migrans*  
*Falco columbarius*  
*Ficedula albicollis*  
*Lanius collurio*  
*Turdus philomelos*
- Vegetazione erbacea dei banchi fangoso-limosi**  
*Nycticorax nycticorax*  
*Ardeola ralloides*  
*Egretta garzetta*  
*Egretta alba*  
*Ardea purpurea*  
*Ciconia nigra*  
*Ciconia ciconia*  
*Aythya nyroca*  
*Circus aeruginosus*  
*Circus cyaneus*  
*Phoenicopterus ruber*
- Aree sabbiose, ghiaiose e spiagge prive di vegetazione**  
*Egretta garzetta*  
*Egretta alba*  
*Ciconia nigra*  
*Ciconia ciconia*  
*Himantopus himantopus*  
*Pluvialis apricaria*  
*Recurvirostra avosetta*
- Vegetazione dei prati**  
*Ciconia ciconia*  
*Circus aeruginosus*  
*Circus cyaneus*  
*Circus pygargus*
- Vegetazione degli incolti**  
*Circus cyaneus*  
*Circus pygargus*  
*Falco columbarius*
- Areale di nidificazione di *Circus aeruginosus* e *Circus pygargus***
- Seminativi**  
*Egretta alba*  
*Ciconia ciconia*  
*Circus aeruginosus*  
*Circus cyaneus*  
*Circus pygargus*  
*Grus grus*
- Alvei fluviali e corsi d'acqua artificiali**  
*Gavia stellata*  
*Gavia arctica*  
*Aythya nyroca*  
*Mergus albellus*  
*Milvus migrans*  
*Phoenicopterus ruber*  
*Recurvirostra avosetta*
- Lanche e bacini idrici naturali**  
*Gavia stellata*  
*Gavia arctica*  
*Nycticorax nycticorax*  
*Ardeola ralloides*  
*Egretta garzetta*  
*Egretta alba*  
*Ardea purpurea*  
*Ciconia nigra*  
*Ciconia ciconia*  
*Aythya nyroca*  
*Mergus albellus*  
*Milvus migrans*  
*Circus aeruginosus*  
*Circus cyaneus*  
*Phoenicopterus ruber*
- Laghi e bacini artificiali**  
*Gavia stellata*  
*Gavia arctica*  
*Nycticorax nycticorax*  
*Ardeola ralloides*  
*Egretta garzetta*  
*Egretta alba*  
*Ardea purpurea*  
*Aythya nyroca*  
*Phoenicopterus ruber*
- Aree urbanizzate**  
*Tyto alba*
- Alvei fluviali e corsi d'acqua artificiali**  
*Pandion haliaetus*  
*Sterna caspia*  
*Sterna hirundo*  
*Sterna altilons*  
*Tadorna ferruginea*  
*Alosa fallax*
- Alvei fluviali e corsi d'acqua artificiali**  
*Circus pygargus*  
*Milvus migrans*  
*Pandion haliaetus*  
*Himantopus himantopus*  
*Pluvialis apricaria*  
*Pluvialis squatarola*  
*Philmachus pugnax*  
*Tringa glareola*  
*Sterna caspia*  
*Sterna altilons*  
*Sterna altilons*  
*Sterna altilons*  
*Sterna altilons*  
*Sterna altilons*  
*Sterna altilons*  
*Sterna altilons*  
*Sterna altilons*
- Alvei fluviali e corsi d'acqua artificiali**  
*Mergus albellus*  
*Milvus migrans*  
*Pandion haliaetus*  
*Himantopus himantopus*  
*Chlidonias hybrida*  
*Chlidonias niger*  
*Alcedo atthis*  
*Tadorna ferruginea*  
*Triturus cristatus*