



PROVINCIA DI MANTOVA
AREA AMBIENTALE

**PIANO DI GESTIONE DELLA ZPS IT20B0501
"VIADANA, PORTIOLO, SAN BENEDETTO PO E OSTIGLIA"**

progettazione



Studio Associato Silva
sede legale:
via Mazzini 9/2, 40137 Bologna



Tav. 6a - Carta dei tipi di habitat naturali di interesse comunitario

coordinamento

Dott. For. Paolo Rigoni

collaborazione

Dott. Sc. Nat. Giovanni Giovagnoli

codice lavoro

2006/011

file

6a_habitat.mxd

formato personalizzato

1100 * 730 mm

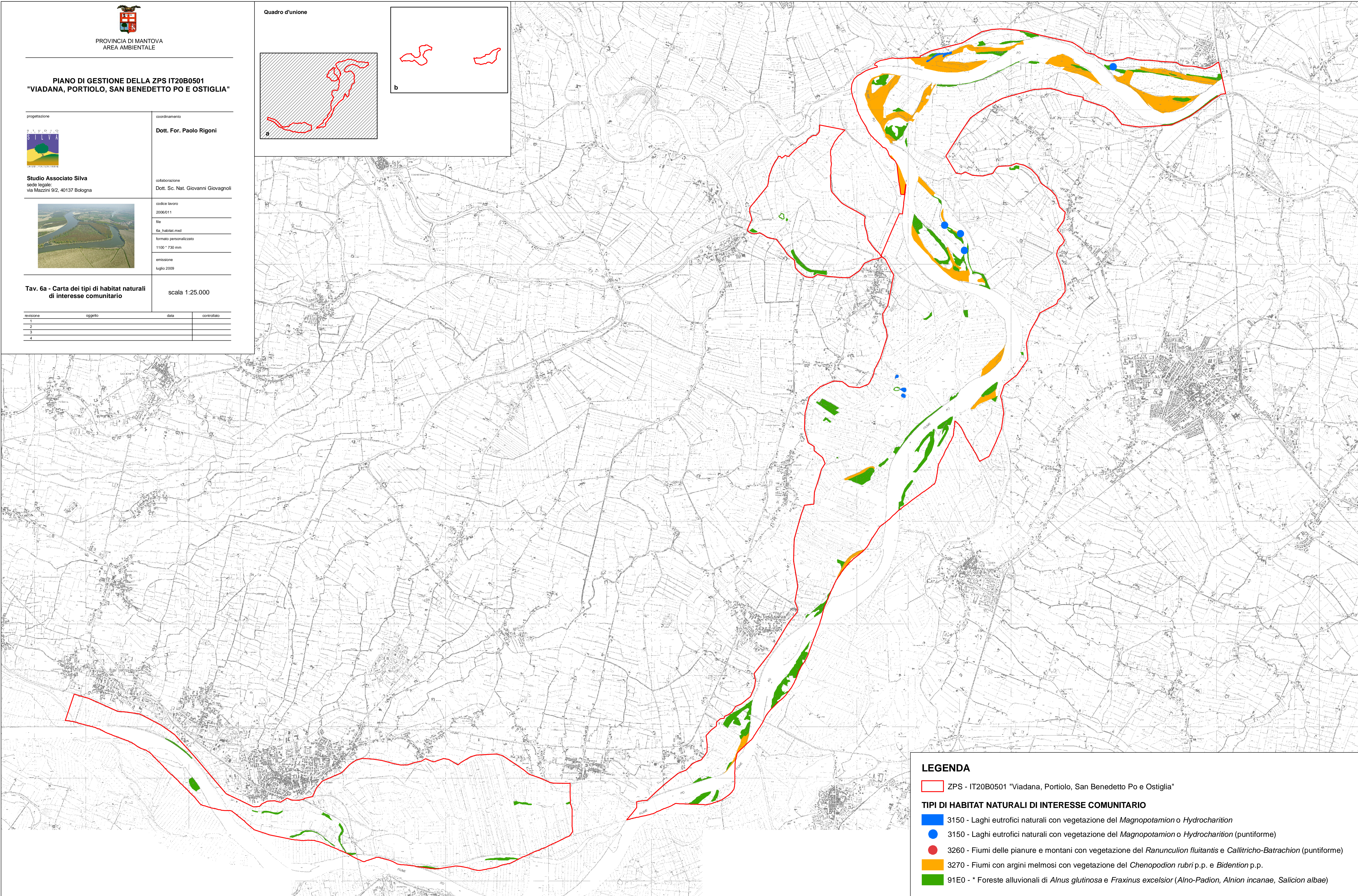
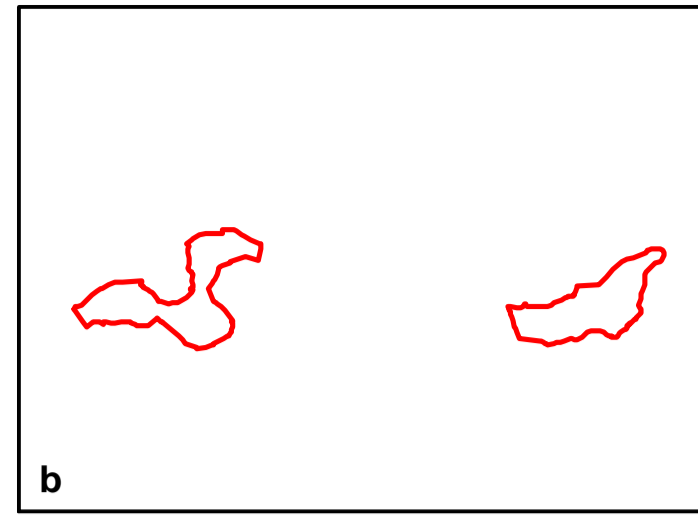
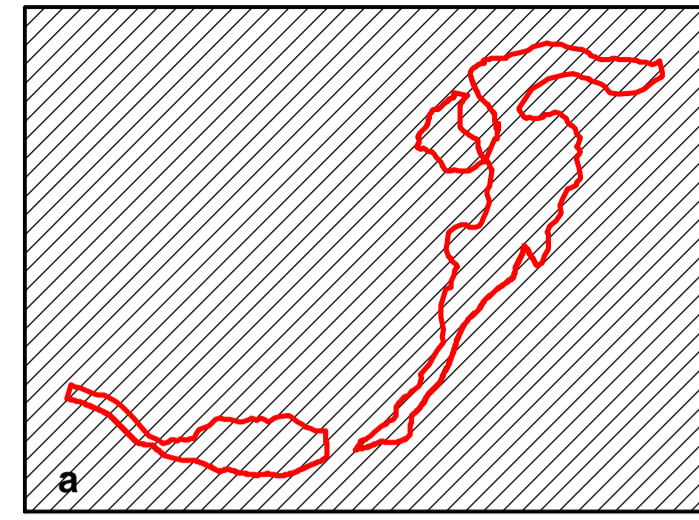
emissione

luglio 2009

scala 1:25.000

revisione	oggetto	data	controllato
1			
2			
3			
4			

Quadro d'unione



LEGENDA

ZPS - IT20B0501 "Viadana, Portiolo, San Benedetto Po e Ostiglia"

TIPI DI HABITAT NATURALI DI INTERESSE COMUNITARIO

- 3150 - Laghi eutrofici naturali con vegetazione del *Magnopotamion* o *Hydrocharition*
- 3150 - Laghi eutrofici naturali con vegetazione del *Magnopotamion* o *Hydrocharition* (puntiforme)
- 3260 - Fiumi delle pianure e montani con vegetazione del *Ranunculon fluitantis* e *Callitricho-Batrachion* (puntiforme)
- 3270 - Fiumi con argini melmosi con vegetazione del *Chenopodion rubri* p.p. e *Bidention* p.p.
- 91E0 - * Foreste alluvionali di *Alnus glutinosa* e *Fraxinus excelsior* (*Alno-Padion*, *Alnion incanae*, *Salicion albae*)