

LEGENDA

ZPS - IT20B0501 "Viadana, Portiolo, San Benedetto Po e Ostiglia"

VEGETAZIONE ACQUATICA NATANTE DI PICCOLE PLEUSTOFITE

- Lm *Lemnetum minoris* Oberd. ex T. Muller et Gors 1960
- Cd *Ceratophyllum demersum* Hild 1956

VEGETAZIONE ACQUATICA RIZOFITICA

- Potamion (Koch 1926) Libbert 1931

VEGETAZIONE DELLE ACQUE POCO PROFONDE A PREVALENZA DI ELOFITE

- Pa *Phalaridetum arundinaceae* Libbert 1931
- Ti *Typhetum latifoliae* Lang 1973
- Ph *Phragmitetalia australis* Koch 1926 Em. Pignatti 1954

VEGETAZIONE TEROFITICA ED IGRO-NITROFILA SU SUBSTRATI FANGOSI-LIMOSI E GHIAIOSO-LIMOSI

- Bt *Bidentetalia tripartitae* Br.-Bl. et Tuxen ex Klika et Hadac 1944
- Btr *Bidentetum tripartitae* Koch 1926
- Pib *Polygonum lapathifolii-Bidentetum* Klika 1935
- PIXl *Polygonum lapathifolii-Xanthietum italicum* Pirola e Rossetti 1974
- Aa *Polygonum lapathifolii-Xanthietum italicum* Pirola e Rossetti 1974 subass. *ambrosietosum artemisifoliae*

VEGETAZIONE PERENNE NITROFILA

- Av *Artemisietalia vulgaris* Lohmeyer in Tuxen 1947
- IvAv *Inulo viscosae-Agropyron repentis* Biondi et Allegranza 1996
- Ar Aggruppamento ad *Agropyron repens*
- Em *Echio-Melilotetum* Tx. 1947
- Er Aggruppamento ad *Equisetum ramosissimum*
- Os Aggruppamento ad *Oenothera biennis*
- Hs Aggruppamento ad *Humulus scandens*

VEGETAZIONE TEROFITICA SUBNITROFILA

- Brn *Brometalia rubentectorum* Rivas-Martinez et Izco 1977

ARBUSTI E MANTELLI DI VEGETAZIONE

- AfRc Aggruppamento ad *Amorpha fruticosa* e *Rubus caesius*

BOSCHI ED ARBUSTI RIPARIALI

- Sal *Salicion albae* Soó 1930
- Sa *Salicetum albae* Issler 1926
- Sa/AfRc *Salicetum albae* Issler 1926 - var. ad *Amorpha fruticosa*
- SPn *Salici-Populetum nigrae* (Tuxen 1931) Meyer-Drees 1936

VEGETAZIONE DI ORIGINE ANTROPICA

- Ri Rimboscimenti di latifoglie
- Rp Aggruppamento a *Robinia pseudoacacia*

COLTURE AGRICOLE

- Seminativi semplici
- Colture orticole a pieno campo
- Colture orticole protette
- Vigneti
- Pioppeti

AREE PRIVE DI VEGETAZIONE

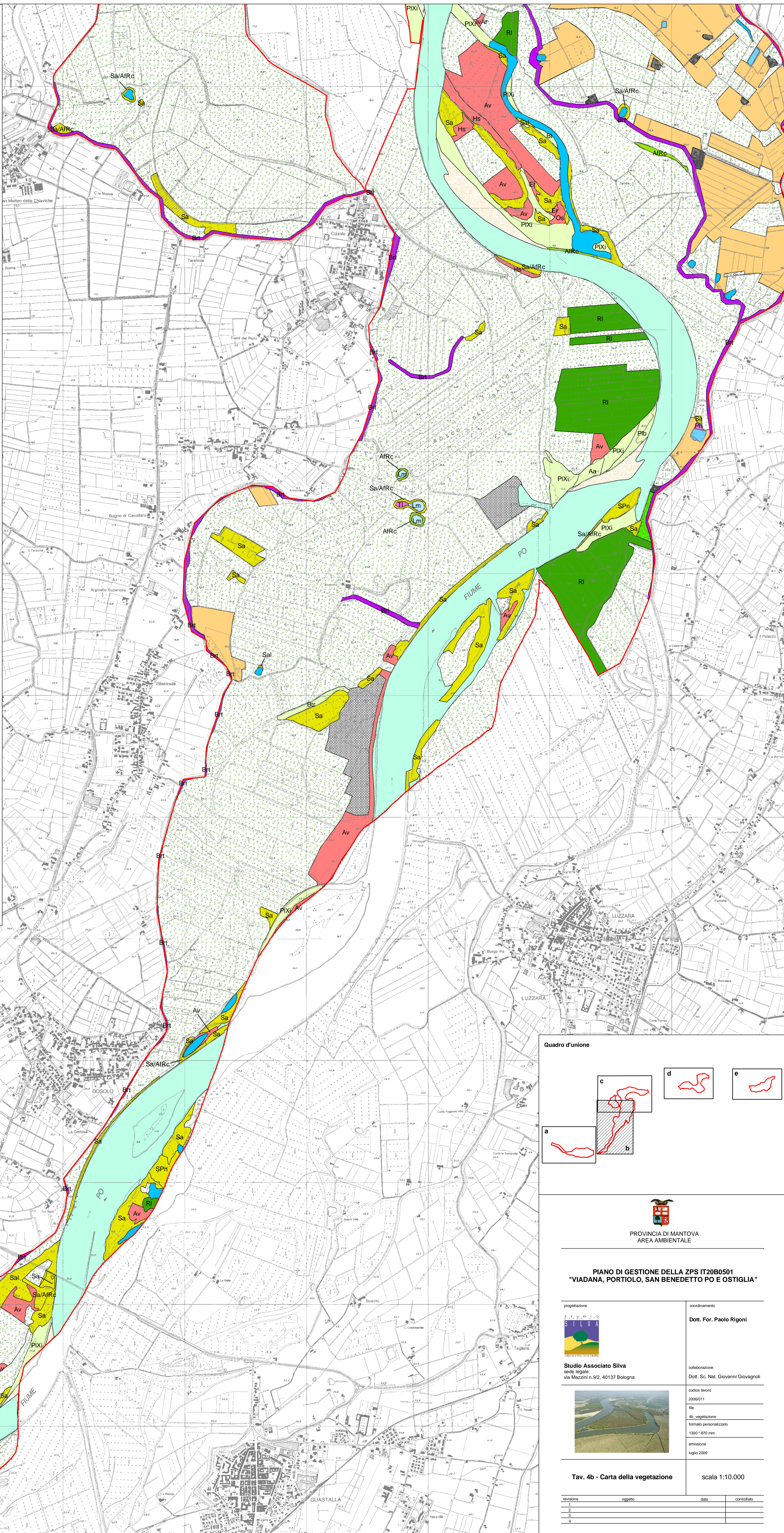
- Spiagge, dune ed alvei ghiaiosi
- Accumuli detritici e affioramenti litoidi privi di vegetazione
- Aree degradate non utilizzate e non vegetate

CORPI IDRICI

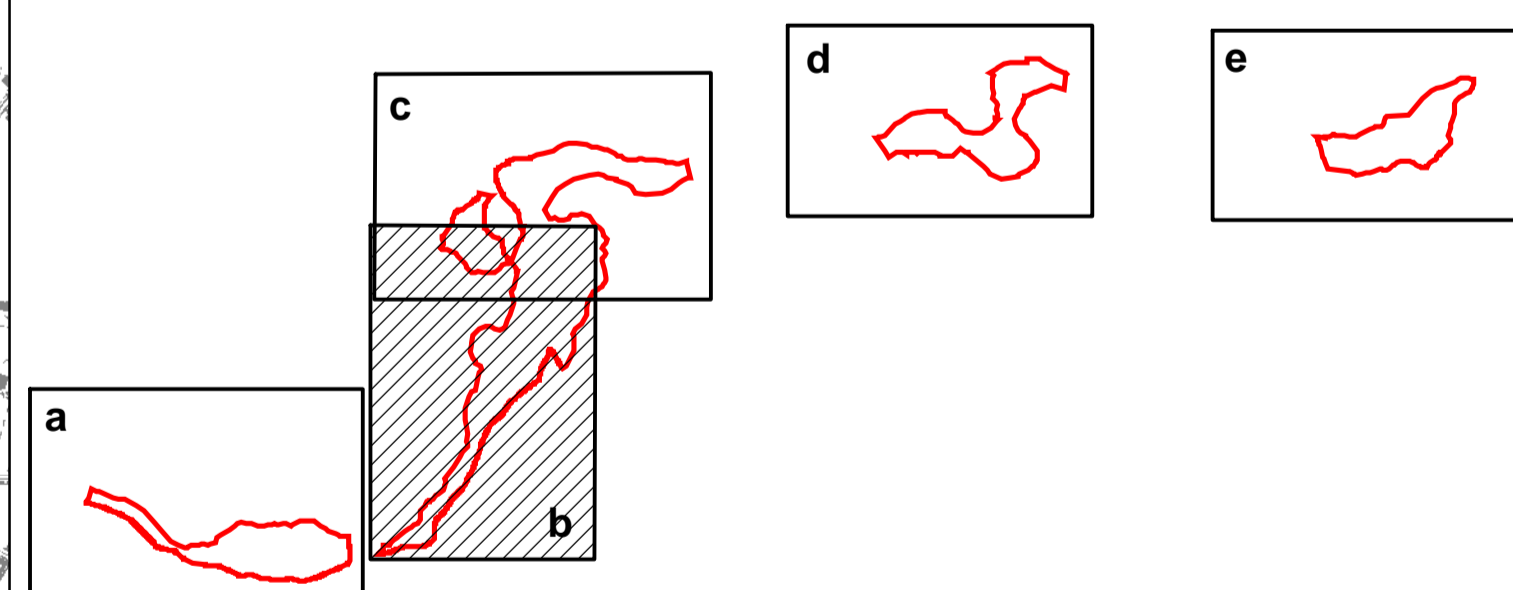
- Alvei fluviali e corsi d'acqua artificiali
- Bacini idrici naturali
- Bacini idrici artificiali

AREE URBANIZZATE ED INFRASTRUTTURE

- Tessuto residenziale sparso
- Impianti sportivi
- Cave
- Parchi e giardini
- Reti stradali e spazi accessori




Quadro d'unione



PROVINCIA DI MANTOVA
AREA AMBIENTALE

PIANO DI GESTIONE DELLA ZPS IT20B0501 "VIADANA, PORTIOLO, SAN BENEDETTO PO E OSTIGLIA"

progettazione  Studio Associato Silva sede legale: via Mazzini n.9/2, 40137 Bologna	coordinamento Dott. For. Paolo Rigoni collaborazione Dott. Sc. Nat. Giovanni Giovagnoli codice lavoro 2006/011 file 4b_vegetazione formato personalizzato 1300 * 870 mm emissione luglio 2009
---	--



Tav. 4b - Carta della vegetazione scala 1:10.000

revisione	oggetto	data	controlato
1			
2			
3			
4			