





PROVINCIA DI MANTOVA  
AREA AMBIENTALE

**PIANO DI GESTIONE DELLA ZPS IT20B0501  
"VIADANA, PORTIOLO, SAN BENEDETTO PO E OSTIGLIA"**

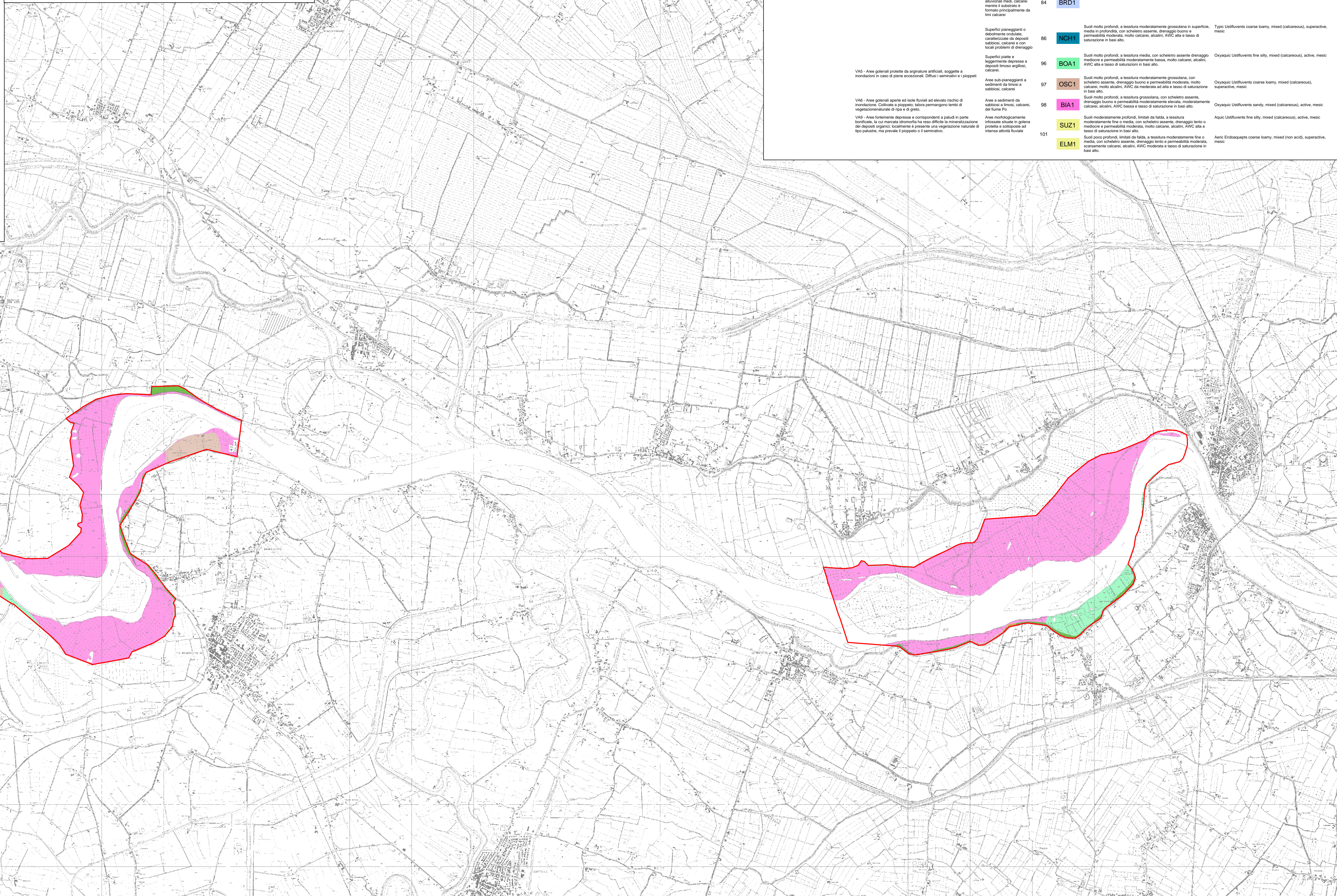
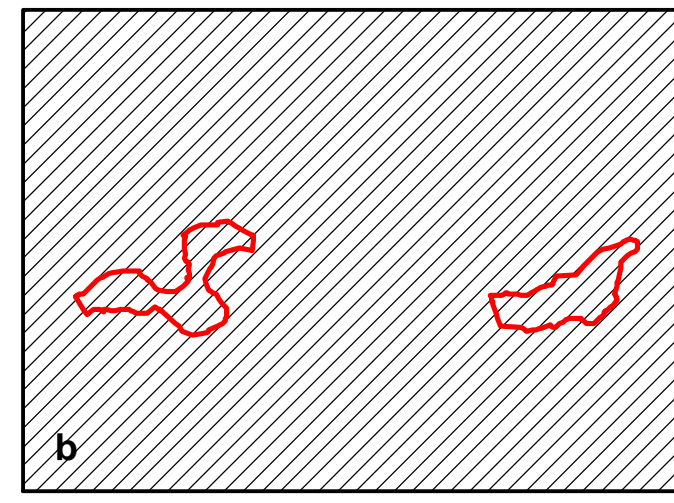
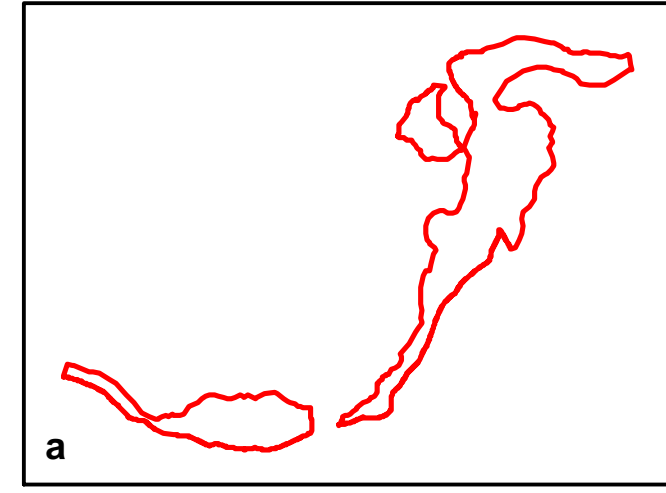
progettazione  <b>Studio Associato Silva</b> sede legale: via Mazzini 9/2, 40137 Bologna	coordinamento <b>Dott. For. Paolo Rigoni</b>
collaborazione Dott. Sc. Nat. Giovanni Giovagnoli	codice lavoro 2008/011
	file Zb_pedologica.mxd formato personalizzato 1100 * 730 mm emissione luglio 2009

Tav. 2b - Carta pedologica

scala 1:25.000

revisione	oggetto	data	controllato
2			
3			
4			

Quadro d'unione



**LEGENDA**

ZPS - IT20B0501 "Viadana, Portiolo, San Benedetto Po e Ostiglia"

SISTEMA E SOTTOSISTEMA	PAESAGGIO UNITA'	SOTTOUNITA'	U.C.	SIGLA	DESCRIZIONE DEL SUOLO	CLASSIFICAZIONE U.S.D.A. (1975)
<p>Sistema V - Valli alluvionali corrispondenti ai piani di deviazione dei corsi d'acqua alluvionali, rappresentati nel reticolo idrografico obiettivo.</p> <p>Sottosistema VA - Piane alluvionali a deposizione prevalente. I fiumi sono confinati da arginature artificiali e scorrono perenni ove la piana alluvionale si stacca</p>	<p>VA1 - Aree ondate (dessa) poste in prossimità degli avvisi fluviali attuali o storici (patrimoniali), di poco rilevati rispetto al paesaggio occasionale. E' diffuso il seminato, il vigneto e localmente il frutteto.</p>	<p>Aree a sedimenti da sabbiosi limosi a limosi, calcarei</p>	78	<b>CCE1</b>	<p>Suoli molto profondi su calcareo. Insieme a fide, a tessitura moderatamente grossolana, con scheletro assente, drenaggio moderatamente rapido e permeabilità moderatamente elevata, moderatamente calcarei, reazione alcalina, AWC moderata e tasso di saturazione in basi alto.</p>	Fluviatic Haplustepts coarse loamy, mesic, semiativici, mesic
		<p>Aree a sedimenti da limosi a limo-argillosi ma a sedimenti calcarei</p>	81	<b>VAR1</b>	<p>I suoli VAR1 sono profondi su fide, a tessitura moderatamente fine, con scheletro assente, drenaggio medio e permeabilità moderata, nei calcarei, neutri, AWC da moderata ad alta e tasso di saturazione in basi alto.</p>	Oryzagic Haplustepts fine loamy, mesic, superactive, mesic
		<p>Superfici a lievi ondulazioni, caratterizzate da depositi alluvionali calcarei, mentre il substrato è formato principalmente da limi con sabbia calcarea.</p>	83	<b>CNO1</b>	<p>I suoli CNS1 sono suoli profondi su orizzonti fortemente calcarei, a tessitura media, con scheletro assente, drenaggio medio e permeabilità moderatamente bassa, molto calcarei, alcalini, AWC molto alta e tasso di saturazione in basi alto.</p>	Typic Haplustepts fine silty, mixed, superactive, mesic
	<p>VA3 - Aree a morfologia lievemente ondata o piana (localmente bolate per intervento antropico), di transizione fra i dossi e le valli. Prevalte il seminato.</p>	<p>Superfici di transizione pianeggiante, e con pendenza media nulla, caratterizzate da depositi alluvionali medi, calcarei mentre il substrato è formato principalmente da limi calcarei</p>	84	<b>BRD1</b>	<p>Suoli profondi su fide, a tessitura moderatamente fine, con scheletro assente, drenaggio medio e permeabilità moderatamente bassa, moderatamente calcarei, alcalini, AWC molto alta e tasso di saturazione in basi alto.</p>	Oryzagic Calcustepts fine silty, mixed, superactive, mesic
		<p>Superfici pianeggianti o debolmente ondate, caratterizzate da depositi sabbiosi, calcarei e con locali problemi di drenaggio</p>	86	<b>NCH1</b>	<p>Suoli molto profondi, a tessitura moderatamente grossolana in superficie, media in profondità, con scheletro assente, drenaggio buono e permeabilità moderata, molto calcarei, alcalini, AWC alta e tasso di saturazione in basi alto.</p>	Typic Ustifluvents coarse loamy, mixed (calcareous), superactive, mesic
	<p>VA5 - Aree generali protette da arginature artificiali, soggette a inondazioni in caso di piene occasionali. Diffusi i seminativi e i prappeti</p>	<p>Superfici piatte e leggermente depresse a depositi limosi argillosi, calcarei</p>	96	<b>BOA1</b>	<p>Suoli molto profondi, a tessitura media, con scheletro assente drenaggio medio e permeabilità moderata bassa, molto calcarei, alcalini, AWC alta e tasso di saturazione in basi alto.</p>	Oryzagic Ustifluvents fine silty, mixed (calcareous), active, mesic
		<p>Aree sub-pianeggianti a sedimenti da limosi a sabbiosi, calcarei</p>	97	<b>OSC1</b>	<p>Suoli molto profondi, a tessitura moderatamente grossolana, con scheletro assente, drenaggio buono e permeabilità moderata, moderatamente calcarei, alcalini, AWC da moderata ad alta e tasso di saturazione in basi alto.</p>	Oryzagic Ustifluvents coarse loamy, mixed (calcareous), superactive, mesic
	<p>VA6 - Aree generali aperte ad isole fluviali ad elevato rischio di inondazione. Colture a poggio, talora permangono lenze di vegetazione naturale di ripa e di greto.</p>	<p>Aree a sedimenti da sabbiosi a limosi, calcarei, del fiume Po</p>	98	<b>BIA1</b>	<p>Suoli molto profondi, a tessitura grossolana, con scheletro assente, drenaggio buono e permeabilità moderatamente elevata, moderatamente calcarei, alcalini, AWC bassa e tasso di saturazione in basi alto.</p>	Oryzagic Ustifluvents sandy, mixed (calcareous), active, mesic
	<p>VA9 - Aree fortemente depresse e corrispondenti a paludi in parte bonificate, la cui marcia inonifica ha reso difficile la mineralizzazione dei depositi organici, localmente è presente una vegetazione naturale di tipo palustre, ma prevale il proppeto e il seminato.</p>	<p>Aree morfologicamente sfondate situate in piena protetta e sottoposte ad intensa attività fluviale</p>	101	<b>SUZ1</b> <b>ELM1</b>	<p>Suoli moderatamente profondi, limitati da fide, a tessitura moderatamente fine o media, con scheletro assente, drenaggio lento o moderato e permeabilità moderata, molto calcarei, alcalini, AWC alta e tasso di saturazione in basi alto.</p> <p>Suoli poco profondi, limitati da fide, a tessitura moderatamente fine o media, con scheletro assente, drenaggio lento e permeabilità moderata, scarsamente calcarei, alcalini, AWC moderata e tasso di saturazione in basi alto.</p>	<p>Aquic Ustifluvents fine silty, mixed (calcareous), active, mesic</p> <p>Aeric Endosquepts coarse loamy, mixed (non acid), superactive, mesic</p>