



PROVINCIA DI MANTOVA
AREA AMBIENTALE

**PIANO DI GESTIONE DELLA ZPS IT20B0501
"VIADANA, PORTIOLO, SAN BENEDETTO PO E OSTIGLIA"**

progettazione: **SILVA**
coordinamento: **Dott. For. Paolo Rigoni**



Studio Associato Silva
sede legale:
via Mazzini 9/2, 40137 Bologna

collaborazione:
Dott. Sc. Nat. Giovanni Giovagnoli

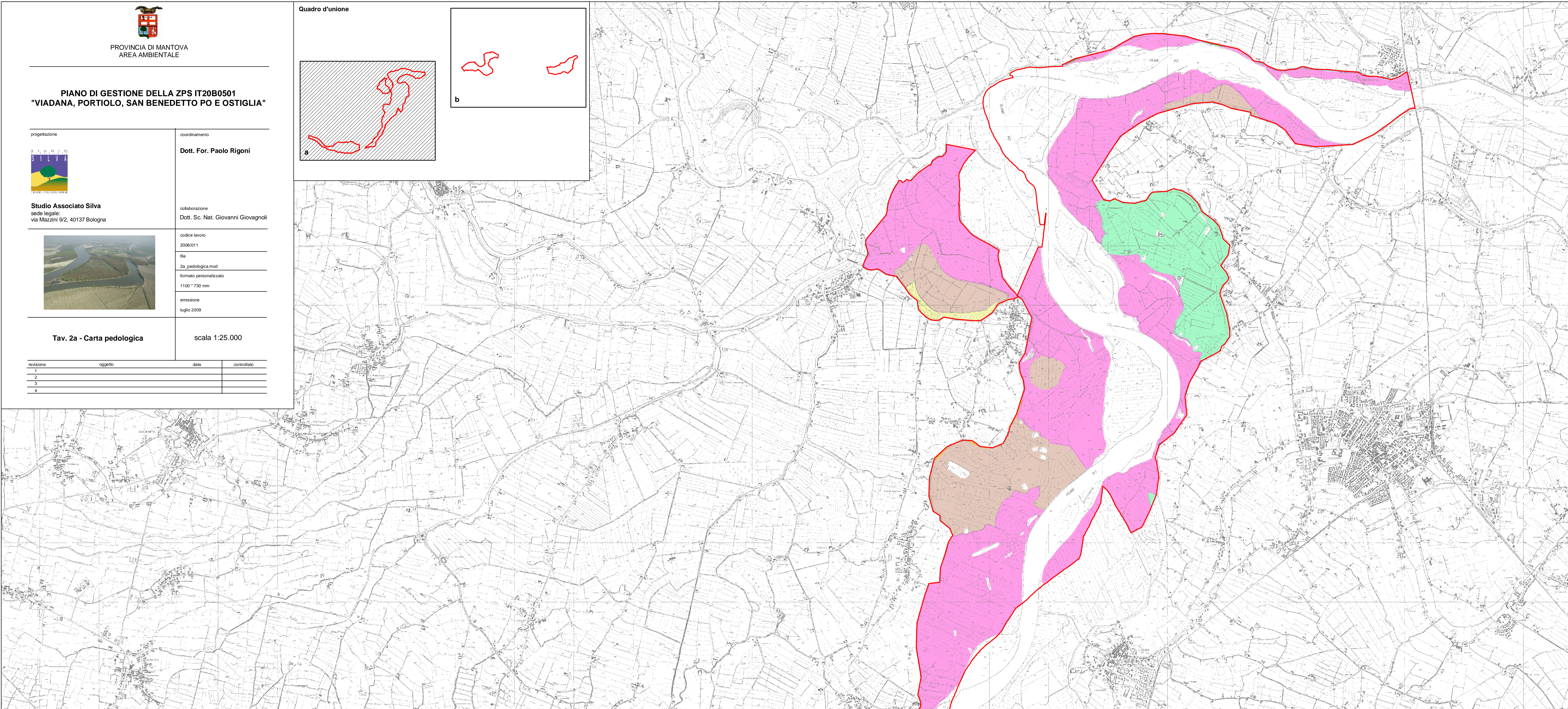
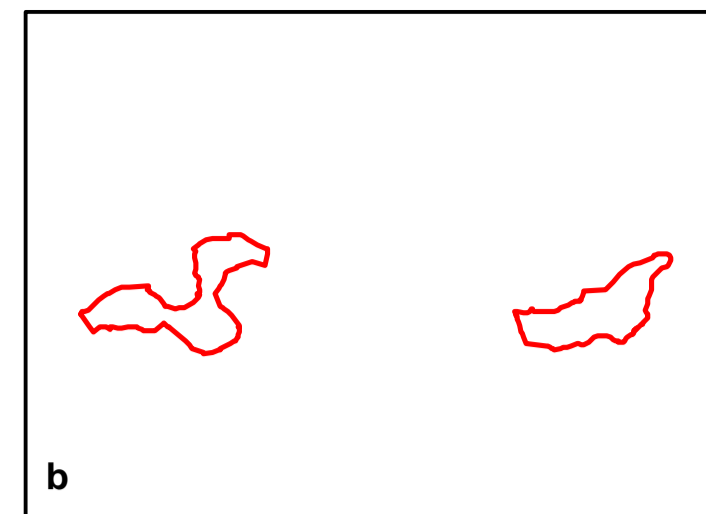
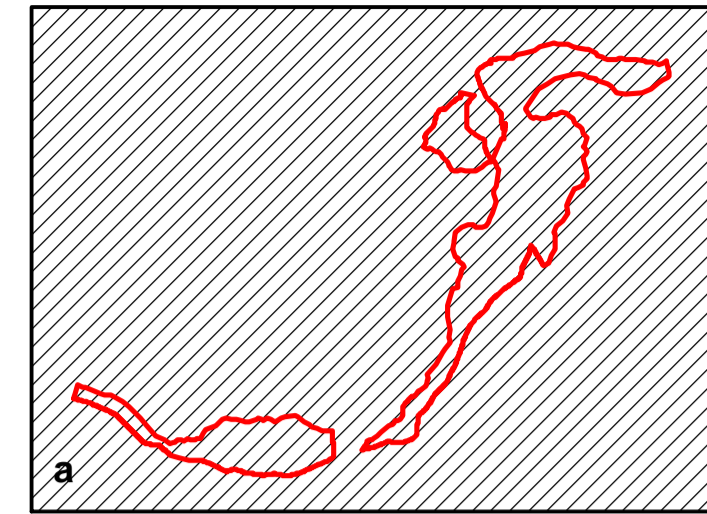
codice lavoro:
2006/011
file:
2a_pedologica.mxd
formato personalizzato:
1100 * 730 mm
emissione:
luglio 2009

Tav. 2a - Carta pedologica

scala 1:25.000

revisione	oggetto	data	controllato
1			
2			
3			
4			

Quadro d'unione



LEGENDA

ZPS - IT20B0501 "Viadana, Portiolo, San Benedetto Po e Ostiglia"

SISTEMA E SOTTOSISTEMA	PAESAGGIO	UNITA'	SOTTOUNITA'	U.C.	SIGLA	DESCRIZIONE DEL SUOLO	CLASSIFICAZIONE U.S.D.A. (1975)
Sistema V - Valli alluvionali corrispondenti ai piani di divagazione dei corsi d'acqua allivi o fossati, rappresentati il reticolo idrografico idroico.	VA1 - Aree ondulate (dossi) poste in prossimità degli alvei fluviali attuali o vestiti (pedocelloli), di poggio rilevate rispetto al paesaggio circostante. E' diffuso il seminato, il vigneto e localmente il frutteto.	VA1	Aree a sedimenti da sabbia a limo e limosi, calcarei	78	OCCE	Suoli molto profondi su calcari idromorfi a falda, a tessitura moderatamente grossolana, con scheletro assente, drenaggio moderatamente rapido e permeabilità moderatamente elevata.	Fluventic Haplusteps coarse loamy, mixed, semactive, mesic
Sottosistema VA - Piane alluvionali a deposizione prevalente. I fusti sono confinati da arginature artificiali e scorrono penali ove la piana alluvionale si attinga	VA2 - Aree a morfologia lievemente ondulata o piatta (localmente basate per intemperamento, di transizione tra i dossi e le valli. Prevale il seminato.	VA2	Aree a sedimenti da limo a limoso-argilloso ma a sedimenti calcarei	81	VAR1	I suoli VAR1 sono profondi su falda, a tessitura moderatamente fine, con scheletro assente, drenaggio mediocre e permeabilità moderata, non calcarei, neutri. AWC da moderata ad alta e tasso di saturazione in basi alto.	Oxyaquic Haplusteps fine loamy, mixed, superactive, mesic
	VA3 - Aree a morfologia lievemente ondulata o piatta (localmente basate per intemperamento, di transizione tra i dossi e le valli. Prevale il seminato.	VA3	Superfici a lievi ondulazioni, caratterizzate da depositi alluvionali calcarei, arenosi. Il substrato è formato principalmente da limi con sabbia calcarea.	83	CSL1	I suoli CSL1 sono suoli profondi su orizzonti fortemente calcarei, a tessitura media, con scheletro assente, drenaggio mediocre e permeabilità moderatamente bassa, molto calcarei, alcalini, AWC molto alta e tasso di saturazione in basi alto.	Typic Haplusteps fine silty, mixed, superactive, mesic
			Superfici di transizione pianeggianti, e con pendenza media nulla, caratterizzate da depositi alluvionali medi, calcarei mentre il substrato è formato principalmente da limi calcarei.	84	CNO1	Suoli profondi su falda, a tessitura moderatamente fine, con scheletro assente, drenaggio mediocre e permeabilità moderatamente bassa, moderatamente calcarei, alcalini, AWC molto alta e tasso di saturazione in basi alto.	Oxyaquic Ustifluvents fine silty, mixed (calcareous), superactive, mesic
			Superfici pianeggianti o debolmente ondulata, caratterizzate da depositi alluvionali medi, calcarei con locali problemi di drenaggio	86	BRD1	Suoli molto profondi, a tessitura moderatamente grossolana in superficie, media in profondità, con scheletro assente, drenaggio buono e permeabilità moderata, molto calcarei, alcalini, AWC alta e tasso di saturazione in basi alto.	Typic Ustifluvents coarse loamy, mixed (calcareous), superactive, mesic
			Superfici piane e leggermente ondulata a depositi limosi argillosi, calcarei	96	NCH1	Suoli molto profondi, a tessitura moderatamente grossolana in superficie, media in profondità, con scheletro assente, drenaggio mediocre e permeabilità moderatamente bassa, molto calcarei, alcalini, AWC alta e tasso di saturazione in basi alto.	Oxyaquic Ustifluvents fine silty, mixed (calcareous), active, mesic
	VA5 - Aree generali protette da arginature artificiali, soggette a inondazioni in caso di piene eccezionali. Diffusi i seminati e i proppati	VA5	Aree sub-pianeggianti a sedimenti da limo e sabbiosi, calcarei	97	BOA1	Suoli molto profondi, a tessitura moderatamente grossolana, con scheletro assente, drenaggio buono e permeabilità moderata, molto calcarei, molto alcalini, AWC da moderata ad alta e tasso di saturazione in basi alto.	Oxyaquic Ustifluvents coarse loamy, mixed (calcareous), superactive, mesic
	VA6 - Aree generali aperte edicole fluviali ad elevato rischio di inondazione. Coltivate a proppato, tavana permargineo lento di vegetazione naturale di ripa e di greto.	VA6	Aree a sedimenti da sabbia a limo, calcarei, del fiume Po	98	OSC1	Suoli molto profondi, a tessitura grossolana, con scheletro assente, drenaggio buono e permeabilità moderatamente elevata, moderatamente calcarei, alcalini, AWC basso e tasso di saturazione in basi alto.	Oxyaquic Ustifluvents sandy, mixed (calcareous), active, mesic
	VA8 - Aree fortemente depresse e corrispondenti a paludi in parte bonificate, le cui marce sferonifite in fase di ricostituzione dei depositi organici; localmente è presente una vegetazione naturale di tipo palustre, ma prevale il proppato e il seminato.	VA8	Aree morfologicamente inondate, con scheletro moderatamente fine o medio, con scheletro assente, drenaggio lento o moderato e permeabilità moderata, scarsamente calcarei, alcalini, AWC moderata e tasso di saturazione in basi alto.	101	BIA1	Suoli moderatamente profondi, limitati da falda, a tessitura moderatamente fine o media, con scheletro assente, drenaggio lento o moderato e permeabilità moderata, molto calcarei, alcalini, AWC alta e tasso di saturazione in basi alto.	Aquic Ustifluvents fine silty, mixed (calcareous), active, mesic
			Aree morfologicamente inondate, con scheletro moderatamente fine o medio, con scheletro assente, drenaggio lento o moderato e permeabilità moderata, scarsamente calcarei, alcalini, AWC moderata e tasso di saturazione in basi alto.		SUZ1	Suoli poco profondi, limitati da falda, a tessitura moderatamente fine o media, con scheletro assente, drenaggio lento e permeabilità moderata, scarsamente calcarei, alcalini, AWC moderata e tasso di saturazione in basi alto.	Aeric Endoaqupts coarse loamy, mixed (non acid), superactive, mesic
					ELM1		