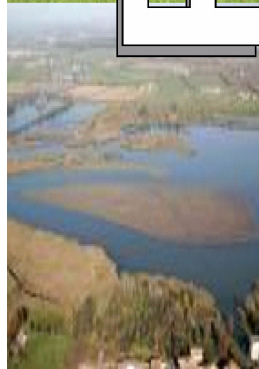
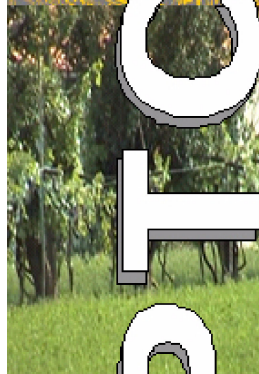


# Piano Territoriale di Coordinamento



della **PROVINCIA** di  
**MANTOVA**

IN ADEGUAMENTO ALLA L.R. 12/2005



<b>Adottato</b>	dal Consiglio Provinciale con delibera n° 23 del 26/05/2009
<b>Approvato</b>	dal Consiglio Provinciale con delibera n°3 del 08/02/2010
<b>Proposta</b>	Gennaio 2010
<b>Versione</b>	02
<b>Tipo</b>	Documenti di carattere analitico - metodologico: <b>Allegati – Documenti Informativi</b>

**ALLEGATI B – PROGETTI DI RILEVANZA SOVRALocale**

**B2 – Progetti: Sistema della mobilità e dei trasporti**

## **PREMESSA**

Il presente allegato è redatto ai sensi dell'art. 55 comma 2 degli IN, di cui costituisce riferimento, e si compone di un prospetto tabellare dei progetti delle infrastrutture della mobilità e dei trasporti di rilievo sovralocale. Quando è prevista una salvaguardia infrastrutturale per i progetti interessanti la provincia di Mantova, evidenziati in giallo, è indicato il tipo (salvaguardia diretta o indiretta, secondo i disposti contenuti nell'art. 65, comma 1).

Gli avanzamenti progettuali degli interventi di competenza provinciale già programmati o di nuova previsione sono approvati con deliberazione della Giunta. Tale atto costituisce riferimento ed aggiornamento del PTCP ai sensi dell'art. 9 "Modifiche e varianti", in particolare dell'art. 9.2 "Modifiche e integrazioni coerenti con le strategie generali del piano".

Gli uffici interessati individueranno procedure di raccordo intersettoriale per la trasmissione delle informazioni e degli elaborati. Una prima individuazione di modalità semplificate per gli aggiornamenti localizzativi dei progetti infrastrutturali e delle relative salvaguardie può consistere in:

- entro 30 gg. dall'approvazione degli studi o dei progetti di un'opera con deliberazione di Giunta Provinciale, l'Ufficio competente, previa comunicazione, trasmette per conoscenza gli atti di approvazione e gli elaborati progettuali all'Ufficio di Piano. Tali elaborati devono comprendere la tavola delle salvaguardie infrastrutturali.

In generale il riferimento per la localizzazione dei tracciati e per l'apposizione delle salvaguardie infrastrutturali è costituito dagli elaborati del progetto preliminare di un'opera, mentre il riferimento per la precisa individuazione dei tracciati e delle relative fasce di rispetto stradale è costituito dagli elaborati del progetto definitivo di un'opera.

L'integrazione al PTCP può essere effettuata periodicamente con l'approvazione del PTOOPP provinciale.

## PROGETTI INFRASTRUTTURALI RIGUARDANTI LA RETE ED I NODI VIABILISTICI

DECODIFICHE:

CATEGORIA	TIPO INTERVENTO	FATTIBILITA'
AA-A: autostrada/superstrada-nazionale	TC: nuovo tracciato	a: opere con progettazione almeno preliminare
B: strada (o ex) statale-regionale	RP: riqualificazione/potenziamento	b: opere con studio di fattibilità
C: strada provinciale-provinciale/sovralocale	AL: alternativa	c: ipotesi progettuali
		z: da definire (gen.: per le opere extraprovinciali)

ID PROGETTO	PROVINCIA	SISTEMA	NOME PROGETTO	FONTE	CATEGORIA	TIPO	FATTIBILITA'	SALVAGUARDIA
Itinerari di livello nazionale su cui sono stati avviati o su cui avviare interventi di potenziamento. Sono individuabili i seguenti corridoi:								
VERONA - MANTOVA - MODENA Autostrada 22 del Brennero								
500	MN	Autostrada 22 del Brennero	realizzazione 3a corsia da Verona a Modena	progetto esecutivo	AA	RP	a	DIRETTA
500	MO	Autostrada 22 del Brennero	realizzazione 3a corsia da Verona a Modena	progetto esecutivo	AA	RP	a	
500	VR	Autostrada 22 del Brennero	realizzazione 3a corsia da Verona a Modena	progetto esecutivo	AA	RP	a	
NODO DI PESCHIERA raccordo SS450-A4								
420	VR	Nodo di Peschiera	Collegamento SS450-Valeggio: dal nuovo casello di Castelnuovo AA4 alla SP27 (Oliosì)	PTCP VR	B	TC	z	

Itinerari di livello nazionale in corso di ridefinizione sui quali sono previsti interventi capaci di configurare un diverso assetto. Sono individuabili i seguenti assi:

BRESCIA - MILANO (SS668) DIRETTISSIMA MI-BS								
380	BS	Direttissima MI-BS	Potenziamento SS668: corridoio per la Direttissima MI-BS	PTCP BS	A	TC	b	
NODO DI BRESCIA Tangenziale Sud e raccordo con DIRETTISSIMA MI-BS								
390	BS	Sistema Tangenziale di Brescia	Nuova tangenziale larga sud (della Cerca)	PTCP BS	A	TC	b	
391	BS	Sistema Tangenziale di Brescia	Raccordo tangenziale BS-Aeroporto Montichiari-Direttissima MI-BS sud	PTCP BS	A	TC	b	
FERRARA - PIACENZA (A1 - A13) AA/SS CISPADANA								
340	MO	CISPADANA	Cispadana tratto Rolo - FERRARA	prog preliminare	AA	TC	a	
340	PR	CISPADANA	Cispadana tratto TIBRE - PIACENZA	PTCP PR	A	TC	a	
340	PR	CISPADANA	Cispadana tratto TIBRE - Brescello	prog preliminare	A	TC	a	
340	RE	CISPADANA	Cispadana tratto Tagliata - Reggio	prog preliminare	A	TC	a	

Itinerari di livello regionale su cui sono stati avviati o su cui avviare interventi di potenziamento. Sono individuabili i seguenti corridoi:

BRESCIA - MANTOVA (ex SS 236 "GOITESE")								
10	MN	SS236	tangenziale Nord di Guidizzolo	progetto esecutivo	B	TC	a	DIRETTA
11	MN	SS236/opere connesse TIBRE	Variante di Goito	Prog definitivo TIBRE	B	TC	a	DIRETTA
12	MN	SS236	variante all'abitato di Marmirolo	progetto esecutivo	B	TC	a	DIRETTA

<b>BRESCIA - ASOLA - PARMA (ex SS 343 "ASOLANA")</b>						
40	MN	SS343 - Strada della Calza	Variante SS343: circonvallazione est di Asola - tratto SS343 - SP1	PRG Asola	C	TC c
41	MN	SS343 - Strada della Calza	variante SS343: circonvallazione di Casalmoro		B	TC c
41	MN	SS343 - Strada della Calza	variante SS343: circonvallazione di Casalmoro - tratto alternativo nord		B	AL c
42	PR	SS343	Riqualificazione SS343 da Parma a Casalmaggiore		B	RP z
43	PR	Variante SS343/358: Gronda Nord Casalmaggiore - Viadana/opere connesse TIBRE	Riqualificazione tratto ex SS343	Prog definitivo TIBRE	B	TC a
<b>VERONA - OSTIGLIA - MODENA (SS 12 "ABETONE - BRENNERO")</b>						
60	MN	Varianti alla SS12	Tratto Ostiglia-Revere su reliquato ferrovia e ponte VR-BO	ANAS	B	TC c
61	MN	Varianti alla SS12	Tratto Revere-Poggio Rusco	ANAS	B	TC c
64	MO	SS12	Riqualificazione tratto da Medolla a Modena	PTCP MO	B	RP z
65	MO	Varianti alla SS12	Tangenziale ovest di Mirandola		B	TC z
66	VR	Varianti alla SS12	Tratto tangenziale sud di Verona - Isola della Scala nord	PTCP VR	B	TC z
66	VR	Varianti alla SS12	Tratto variante est Isola della Scala	PTCP VR	B	TC z
66	VR	Varianti alla SS12	Tratto variante Nogara - nuova SS10 - Roncanova	PTCP VR	B	TC z

<b>itinerari di livello regionale in corso di ridefinizione sui quali sono previsti interventi capaci di configurare un diverso assetto. Sono individuabili i seguenti assi:</b>						
<b>CREMONA - MANTOVA - PADOVA (ex SS 10 "PADANA INFERIORE")/A21 - A22 - SS434 Transpolesana) AA MN-CR</b>						
20	MN	Varianti alla SS10	Tangenziale sud di Castellucchio	studio fattibilità	C	TC b
21	MN	Varianti alla SS10/opere connesse MN-CR	Collegamento Sistema Tangenziale di Mantova-SS10	Prog definitivo MN-CR	C	TC a
22	MN	Varianti alla SS10: connessione alla SP 55/opere connesse MN-CR	Collegamento SS10 - Sistema tangenziale di Mn - casello AA MN-CR - SP55	Prog definitivo MN-CR	C	TC a
23	MN	Varianti alla SP 55 - bretella SS10-SS420/opere connesse MN-CR	Variante a SP55 - Tangenziale est Castellucchio	Prog definitivo MN-CR	C	TC a
24	MN	Varianti alla SS10/opere connesse MN-CR	Collegamento SS10 - SP56	ex op. accessoria AA MN-CR	D	TC a
25	MN	Tracciato autostradale Mantova-Cremona	AA MN-CR	Prog definitivo MN-CR	AA	TC a
25	CR	Tracciato autostradale Mantova-Cremona	AA MN-CR	Prog definitivo MN-CR	AA	TC z
26	VR	Varianti alla SS10	MN-Cerea: tratto Casteldario-Transpolesana	PTCP VR	B	TC z
27	VR	Varianti alla SS10	AA Nogara-Adria: tratto dalla SS12 alla A434 Transpolesana	PTCP VR	AA	TC z
27	VR	Varianti alla SS10	Raccordo AA Nogara-Adria - Casaleone	PTCP VR	AA	TC z

VERONA - MANTOVA - REGGIO EMILIA ex SS 62 "DELLA CISA")							
51	MN	Varianti alla SS62	da Pellaloco MN a Dossobuono VR - Tratto Pellaloco - confine provinciale	prog definitivo TIBRE	B	TC a	DIRETTA
52	VR	Varianti alla SS62/opere connesse TIBRE	da Pellaloco MN a Dossobuono VR - Tratto confine provinciale - Villafranca	prog definitivo TIBRE	B	TC b	
53	VR	Varianti alla SS62	da Pellaloco MN a Dossobuono VR - Tratto Villafranca - Dossobuono	PTCP VR	B	TC z	
57	PR	SS62	Riqualificazione SS62 da Brescello a Parma		B	RP z	
207	MN	Sistema Tangenziale di Mantova/opere connesse MN-CR	Tangenziale sud-est lotto C; variante alla SS62 ad est di Virgilio	Prog definitivo MN-CR	C	TC a	DIRETTA
MANTOVA - OSTIGLIA - ROVIGO (ex SS 482 "OSTIGLIESE" / SP 30/80 e raccordi alternativi SP 33 o 79)							
121	MN	Mantova Mare: SP31-SP80	lotto 1: Variante SP80	studio fattibilità	B	TC b	INDIRETTA
122	MN	Mantova Mare: SP31-SP80	lotto 1: riqualificazione SP80	studio fattibilità	B	RP b	INDIRETTA
123	MN	Mantova Mare: SP31-SP80	lotto 2: riqualificazione SP80	studio fattibilità	B	RP b	INDIRETTA
123	MN	Mantova Mare: SP31-SP80	lotto 2: variante SP80	studio fattibilità	B	TC b	INDIRETTA
124	MN	Mantova Mare: SP31-SP80	lotto 3: riqualificazione SP80	studio fattibilità	B	RP b	INDIRETTA
125	MN	Mantova Mare: SP31-SP80	lotto 4: riqualificazione SP79	studio fattibilità	C	RP b	INDIRETTA
126	MN	Mantova Mare: SP31-SP80	lotto 5: variante SP79	studio fattibilità	C	TC b	INDIRETTA
127	MN	Mantova Mare: SP31-SP80	lotto 6: riqualificazione SP33	studio fattibilità	C	RP b	INDIRETTA
128	MN	Mantova Mare: SP31-SP80	lotto 7: variante SP33 (alternativa 1)	studio fattibilità	C	TC b	INDIRETTA
128	MN	Mantova Mare: SP31-SP80	lotto 7: riqualificazione SP33 (alternativa 1)	studio fattibilità	C	RP b	INDIRETTA
129	MN	Mantova Mare: SP31-SP80	lotto 7: variante SP33 (alternativa 2)	studio fattibilità	C	AL b	INDIRETTA
130	MN	Mantova Mare: SP31-SP80	lotto 8: riqualificazione SP33	studio fattibilità	C	RP b	INDIRETTA
131	MN	Mantova Mare: SP31-SP80	lotto 9: variante SP31	studio fattibilità	B	TC b	INDIRETTA
133	MN	Mantova Mare: SP31-SP80/opere connesse MN-CR	Mantova Mare: variante SP30 e SP31	studio fattibilità MN-CR	B	TC b	INDIRETTA
133	MN	Mantova Mare: SP31-SP80/opere connesse MN-CR	Mantova Mare: riqualificazione SP30 e SP31	studio fattibilità MN-CR	B	RP b	INDIRETTA
MANTOVA - MODENA (ex SS 413 "ROMANA")							
70	MN	Varianti alla SS413	Circonvallazione est di San Benedetto Po	P.R.G.	B	TC c	
71	MN	Varianti alla SS413	Circonvallazione sud-ovest di Moglia: collegamento con SP50		C	TC c	
72	MO	SS413	Riqualificazione da Novi a Modena	PTCP MO	B	RP z	

PESCHIERA - NOGARA (ex SS 249 "GARDESANA ORIENTALE")							
141	MN	SS249 Gardesana Orientale (Peschiera - Nogara)	Tangenziale Roverbella - lotto 2	prog preliminare	B	TC a	DIRETTA
142	MN	SS249 Gardesana Orientale (Peschiera - Nogara)	Tangenziale Roverbella - lotto 3	studio di fattibilità	B	TC c	
SUZZARA - PEGOGNAGA (A 22) - POGGIO RUSCO - FERRARA (ex SS 496 "VIRGILIANA") ASSI DELL'OLTREPO: POPE							
80	MN	SP 49: assi dell'Oltrepo Suzzara-Pegognaga-Quistello	Variante est di Suzzara: tratto SS62 - tangenziale	in files provincia	C	TC b	INDIRETTA
81	MN	SP 49: assi dell'Oltrepo Suzzara-Pegognaga-Quistello	Variante nord di Suzzara: tratto tangenziale - SP50	in files provincia	C	TC b	INDIRETTA
82	MN	SP 49: assi dell'Oltrepo Suzzara-Pegognaga-Quistello	Riqualficazione SP49: tratto SP50 - SS413	studio di fattibilità	C	RP b	INDIRETTA
83	MN	SP 49: assi dell'Oltrepo Suzzara-Pegognaga-Quistello POPE (MN-FE)	Riqualficazione SP49: tratto SP50 - SS413	studio di fattibilità	C	RP b	INDIRETTA
84	MN	SP 49: assi dell'Oltrepo Suzzara-Pegognaga-Quistello POPE (MN-FE)	Circonvallazione Est di Pegognaga: collegamento tra SP49 e SP42	in files provincia	C	AL b	INDIRETTA
85	MN	SS 496: Assi dell'Oltrepo Quistello-Poggio Rusco POPE (MN-FE)	Tangenziale sud di Quistello: collegamento SP49 - SS413 - SS496 - primo stralcio	Progetto esecutivo	C	TC a	DIRETTA
86	MN	SS 496: Assi dell'Oltrepo Quistello-Poggio Rusco POPE (MN-FE)	Tangenziale sud di Quistello: collegamento SP49 - SS413 - SS496 - secondo stralcio	Progetto definitivo	C	TC a	DIRETTA
87	MN	SS 496: Assi dell'Oltrepo Quistello-Poggio Rusco POPE (MN-FE)	Tangenziale sud di Quistello: collegamento SP49 - SS413 - SS496 - terzo stralcio	progetto preliminare	C	TC a	DIRETTA
90	MN	SS 496: Assi dell'Oltrepo Quistello-Poggio Rusco POPE (MN-FE)	Variante nord alla SS496 in Comune di San Giacomo delle Segnate	studio di fattibilità	C	TC b	INDIRETTA
91	MN	SP 40: Assi dell'Oltrepo tratto San Giovanni-Pieve Coriano	Variante ovest all'abitato di Schivenoglia	studio di fattibilità FER	C	TC b	INDIRETTA
92	MN	SS 496: Assi dell'Oltrepo Quistello-Poggio Rusco POPE (MN-FE)	Riqualficazione SS496: tratto rettificata a San Giovanni del Dosso - SP40	studio di fattibilità	C	RP b	INDIRETTA
93	MN	SS 496: Assi dell'Oltrepo Quistello-Poggio Rusco POPE (MN-FE)	Variante alla SS496: circonvallazione sud di Poggio Rusco	studio di fattibilità	B	TC b	INDIRETTA
94	MN	SS 496: Assi dell'Oltrepo Poggio Rusco-confine provinciale (MN-FE)	Riqualficazione SS496: tratto tangenziale di Poggio Rusco - SP34	studio di fattibilità	B	RP b	INDIRETTA

PARMA - VERONA (A1 - A22) AA TIBRE (sostituisce: CASALMAGGIORE - GOITO - NOGAROLE A22 (SP 64/17))									
	CR-PR	Tracciato autostradale Brennero	AA TIBRE	Prog definitivo TIBRE	AA	TC	a		
300	MN	Tracciato autostradale Brennero	AA TIBRE	Prog definitivo TIBRE	AA	TC	a	DIRETTA	
300	VR	Tracciato autostradale Brennero	AA TIBRE	Prog definitivo TIBRE	AA	TC	a		
302	MN	SP1-SP17/opere connesse TIBRE	Raccordo SP1 - SP17 e collegamento casello AA TIBRE	Prog definitivo TIBRE	B	TC	a	DIRETTA	
303	CR	SS10-SP31 CR/opere connesse TIBRE	Variante SP 31 a Calvatone e collegamento al casello AA TIBRE	Prog definitivo TIBRE	C	TC	a		
304	MN	SS10-SP65-64-63/opere connesse TIBRE	Raccordo ex SS10-SP65: tangenziale di Bozzolo	Prog definitivo TIBRE	C	TC	a	DIRETTA	
305	PR	SP10 PR/opere connesse TIBRE	Variante S.P. 10 a Viarolo	Prog definitivo TIBRE	B	TC	a		
306	PR	SP10 PR/opere connesse TIBRE	Raccordo SP10 - AA PR Nord a Treccasali	Prog definitivo TIBRE	B	TC	a		
<b>NUOVA MEDIANA PROVINCIALE veneta (casello Tibre-ex SS12)</b>									
410	VR	Nuova mediana provinciale VR	nuova mediana provinciale da Mozzecane a Isola della Scala	PPTCP VR	B	TC	b		
<b>RACCORDI CON I'AA/SS CISPADANA</b>									
341	PR	Raccordo CISPADANA A1-A15 PR	Nuova bretella Colorno (CISPADANA) - Fontevivo (AA15)	PTCP PR	B	TC	z		
342	RE	Raccordo CISPADANA A1 RE	Riqualificazione itinerario Reggiolo-Novellara-Bagnolo i/P-RE	PTCP RE	B	RP	z		
343	RE	Raccordo CISPADANA A1 RE	Riqualificazione itinerario Reggiolo-Correggio-Reggio Emilia	PTCP RE	B	RP	z		
344	MO	Raccordo CISPADANA-Sermide	Riqualificazione tratto da Cispadana (MO-FE) a Pilastrì	Sermide	C	RP	z		
345	FE	Raccordo CISPADANA-Transpolesana	Tratto Cento-Stellata	PTCP FE	B	TC	z		
346	RO	Raccordo CISPADANA-Transpolesana	Tratto Stellata-Trecenta-Crocetta	PTCP RO	B	TC	z		
347	RO	Collegamento SS482 Calto-porto fluviale Trecenta	collegamento SS482 Eridania-nuovo porto fluviale sul canale Fitarca	PTCP RO	C	AL	z		
348	RE	Raccordo CISPADANA-Dosolo	Riqualificazione raccordo Dosolo (SP93)-Tagliata (Cispadana)		B	RP	z		
350	RE	SS358	Riqualificazione SS358 da Boretto a nuovo casello A1 S. Ilario Enza	PTCP RE	B	RP	z		
360	RE	SS63	Riqualificazione SS63 DA Guastalla A Reggio Emilia		B	RP	z		
<b>CORREGGIO - CARPI - S. GIOVANNI P.</b>									
370	MO	Correggio - Carpi - S.Giovanni Persiceto	Nuovo collegamento Correggio - Carpi - S.Giovanni Persiceto	PTCP MO	B	TC	z		

collegamenti di livello provinciale che si appoggiano sulla rete gerarchica precedente e collegano nodi interni al territorio provinciale o, qualora avessero carattere interprovinciale, mantengono ASOLA - CASTIGLIONE DELLE STIVIERE (SP 1/2/8)								
				progetto definitivo	C	RP	a	DIRETTA
				Studio fattibilità	B	TC	b	INDIRETTA
<b>SISTEMA TANGENZIALE DI MANTOVA (ex SS10 - ASSE INTERURBANO - ex SS 62 / EX SS413 - EX SS482 - casello AA MN nord - SP25)</b>								
111	MN	Strada della Calza	Variante SP8-SP1 - tangenziale Casaloldo - 1° lotto		B	RP	c	
111	MN	Strada della Calza	Variante SP8-SP1 - tangenziale Casaloldo - altri lotti		B	TC	a	INDIRETTA
<b>SISTEMA TANGENZIALE DI MANTOVA (ex SS10 - ASSE INTERURBANO - ex SS 62 / EX SS413 - EX SS482 - casello AA MN nord - SP25)</b>								
209	MN	Sistema Tangenziale di Mantova	Tangenziale nord: lotto 2 - riqualificazione SS482 tratto S. Giorgio - Valdaro		B	RP	c	
210	MN	Sistema Tangenziale di Mantova	Collegamento SP30 - SS482: raccordo del casello AA MN nord al sistema tangenziale sul nodo di Valdaro	Studio fattibilità	B	TC	b	INDIRETTA
211	MN	Sistema Tangenziale di Mantova	Collegamento casello AA MN nord - SP30 di raccordo al sistema tangenziale sul nodo di Valdaro	Progetto esecutivo	B	TC	a	DIRETTA
212	MN	Sistema Tangenziale di Mantova	Collegamento SP25 - SS10 di raccordo al casello AA MN nord	Studio fattibilità	C	TC	b	INDIRETTA
<b>CASALMAGGIORE - VIADANA (SS343/358)</b>								
222	MN	Variante SS343/358: Gronda Nord Casalmaggiore-Viadana	connessione SS420 - SP63 1° lotto	Prog definitivo	B	TC	a	DIRETTA
223	MN	Variante SS343/358: Gronda Nord Casalmaggiore-Viadana	connessione SP63 - Fenil Rosso 2° lotto 1° stralcio	Prog definitivo	B	TC	a	DIRETTA
223	MN	Variante SS343/358: Gronda Nord Casalmaggiore-Viadana	raccordo all'area produttiva a Fenil Rosso 2° lotto 1° stralcio	Prog definitivo	C	TC	a	DIRETTA
224	MN	Variante SS343/358: Gronda Nord Casalmaggiore-Viadana	connessione Fenil Rosso - SP59 2° lotto 2° stralcio	Prog definitivo	B	TC	a	DIRETTA
<b>QUISTELLO - QUINGENTOLE - FELONICA (SP 43/34/35 e raccordo SP 70/72) ASSI DELL'OLTREPO</b>								
88	MN	SP 72: Assi dell'Oltrepo tratto Quistello_Quingentole	collegamento SS 496-SP 72	progetto preliminare	C	TC	b	INDIRETTA
95	MN	SP 34: assi dell'Oltrepo tratto Sermide-ex 496	Variante SP34: circonvallazione ovest di Sermide		C	TC	b	INDIRETTA
96	MN	SP 34: assi dell'Oltrepo tratto Sermide-ex 496	Riqualificazione SP34 a Sermide		C	TC	b	INDIRETTA
97	MN	SP 34: assi dell'Oltrepo tratto Reverere-Quatrelle	Variante SP34: circonvallazione sud Sermide ( località Moglia)		C	TC	b	INDIRETTA
98	MN	SP 34: assi dell'Oltrepo tratto Reverere-Quatrelle	Variante SP34: circonvallazione sud Borgofranco		C	TC	b	INDIRETTA
99	MN	SP 34-35: assi dell'Oltrepo tratto Reverere-Quatrelle	Riqualificazione SP34 tratto Borgofranco - Quatrelle		B	RP	b	INDIRETTA



collegamenti di carattere **sovralocale** che costituiscono elementi di interconnessione di itinerari provinciali, sono individuabili le seguenti bretelle:

**SP 7**

2	MN	Varianti alla SP7	Variante e raccordo SP6 - SP7: circonvallazione est di Ceresara	C	TC	c
3	MN	Varianti alla SP8	Variante e raccordo SP7 - SP6: circonvallazione ovest di Ceresara	C	TC	c
4	MN	Varianti alla SP9	Variante e raccordo SP16 - SP7 - circonvallazione ovest di Ceresara	C	TC	c
5	MN	Varianti alla SP10	Variante e raccordo SP6 - SP7: circonvallazione est di Ceresara	C	TC	c

**SP 25**

150	MN	Varianti alla SP 25 (Mantova - Castelbelforte - Vigasio)	Tangenziale ovest di Castelbelforte	Studio fattibilità	C	TC	c
-----	----	----------------------------------------------------------	-------------------------------------	--------------------	---	----	---

**SP 29**

1	MN	Varianti alla ex SS62	Raccordo SP29 - strada ponte 21 a est di Levata	C	TC	c
---	----	-----------------------	-------------------------------------------------	---	----	---

**SP 2**

6	MN	Variante SP2 - SP4	Circonvallazione sud-est di Casalromano	C	TC	c
---	----	--------------------	-----------------------------------------	---	----	---

**SP 21**

7	MN	Variante e raccordo SP21 - SP22	Circonvallazione nord abitato di Pozzolo	C	TC	c
---	----	---------------------------------	------------------------------------------	---	----	---

nodi viabilistici sulla rete di livello nazionale e regionale sui quali sono previsti nuovi interventi:

PROV	COMUNE	Autostrada	FATTIBILITA'
MN	Marcaria	MNCR	a
MN	Castellucchio	MNCR	a
MN	Virgilio	MNCR	a
MN	Castel d'Ario	MNCR	a
MN	Gazoldo	TIBRE	b
MN	Goito	TIBRE	b
CR	Calvatone	TIBRE-MNCR	a
CR	Pieve san Giacomo	MNCR	a
CR	Piadena	MNCR	a
CR	Solarolo	TIBRE	b
FE	Cento	CISPA	a
FE	Poggio Renatico	CISPA	a
MO	Mirandola	CISPA	a
MO	S Felice s/Panaro	CISPA	a
PR	Trecasali	TIBRE	b
RO	Badia Polesine	Nogara-Adria	c
RO	Castelguglielmo	Nogara-Adria	c
RO	Frotta Polesine	Nogara-Adria	c
RO	Rovigo	Nogara-Adria	c
RO	Pontecchio Polesine	Nogara-Adria	c
RO	Gavello	Nogara-Adria	c
RO	Adria	Nogara-Adria	c
RO	Trecenta	Nogara-Adria	c
VR	Valeggio s/M	TIBRE	b
VR	Mozzacane	TIBRE	b
VR	Nogara	Nogara-Adria	c
VR	Csaleone	Nogara-Adria	c
VR	Legnago	Nogara-Adria	c
VR	Villa Bartolomea	Nogara-Adria	c
VR	Castagnaro	Nogara-Adria	c
VR	Castelnuovo d/G (in attuazione)	A4	a

DIRETTA  
DIRETTA  
DIRETTA  
DIRETTA  
INDIRETTA  
INDIRETTA

## PROGETTI INFRASTRUTTURALI RIGUARDANTI LA RETE ED I NODI FERROVIARI

DECODIFICHE:

### TIPO INTERVENTO

TC: nuovo tracciato - RP: riqualificazione/potenziamento - AL: alternativa

PROVINCIA	SISTEMA	DENOMINAZIONE PROGETTO	FONTE	TIPO	CATEGORIA	SALVAGUARDIA
Itinerari di livello internazionale, nazionale e regionale sui quali sono previsti nuovi interventi o cui sono stati avviati interventi di potenziamento per il trasporto di persone:						
RE	ALTA VELOCITA' MI - BO	LINEA ALTA VELOCITA' PC - BO: TRATTO EMILIANO	progetto CISPADANA	TC	Persone-AV	
BS	ALTA VELOCITA' TO - VE	LINEA ALTA VELOCITA' TO - VE: TRATTO LOMBARDO	REG LOMBARDIA	TC	Persone-AV	
VR	ALTA VELOCITA' TO - VE	LINEA ALTA VELOCITA' TO - VE: TRATTO VENETO	PTCP VR	TC	Persone-AV	
MO	LINEA FERROVIARIA RE - MO	LINEA ALTA VELOCITA': TRATTO MODENA-RUBIERA	progetto CISPADANA	TC	Persone-AV	
MO	LINEA FERROVIARIA MN - MO	LINEA ALTA VELOCITA': TRATTO MODENA-SOLIERA LUNGO LA LINEA MANTOVA - MODENA	progetto CISPADANA	TC	Persone-AV	
MN	LINEA FERROVIARIA MN - MO	RIQUALIFICAZIONE LINEA MANTOVA - MODENA		RP	Persone	DIRETTA
MO	LINEA FERROVIARIA MN - MO	RIQUALIFICAZIONE LINEA MANTOVA - MODENA	PTCP MO	RP	Persone	
MN	LINEA FERROVIARIA SUZZARA - FERRARA	POTENZIAMENTO - ELETRIFICAZIONE SUL TRATTO POGGIO RUSCO-FERRARA	FER	RP	Persone	DIRETTA
MN	LINEA FERROVIARIA VR - BO	RADDOPPIO E VARIANTI SULLA LINEA VERONA-BOLOGNA : TRATTO OSTIGLIA - POGGIO RUSCO	FFSS	TC	Persone	DIRETTA
MO	LINEA FERROVIARIA VR - BO	RADDOPPIO E VARIANTI SULLA LINEA VERONA-BOLOGNA: TRATTO POGGIO RUSCO - BOLOGNA	PTCP MO	RP	Persone	
VR	LINEA FERROVIARIA VR - BO	RADDOPPIO E VARIANTI SULLA LINEA VERONA-BOLOGNA : TRATTO VERONA - OSTIGLIA	PTCP VR	RP	Persone	
VR	LINEA FERROVIARIA VR - BO	RADDOPPIO E VARIANTI SULLA LINEA VERONA-BOLOGNA : TRATTO VERONA - OSTIGLIA	FFSS	TC	Persone	
CR	LINEA FERROVIARIA MI - MN	RIQUALIFICAZIONE - POTENZIAMENTO LINEA CREMONA - MANTOVA		RP	Persone	
MN	LINEA FERROVIARIA MI - MN	RIQUALIFICAZIONE - POTENZIAMENTO LINEA CREMONA - MANTOVA		RP	Persone	DIRETTA

... Itinerari di livello internazionale, nazionale e regionale sui quali sono previsti nuovi interventi o cui sono stati avviati interventi di potenziamento per il trasporto di persone:

				FER	RP	Persone	DIRETTA
MN	LINEA FERROVIARIA PARMA - SUZZARA	RIQUALIFICAZIONE - POTENZIAMENTO LINEA MANTOVA - PARMA		FER	RP	Persone	DIRETTA
PR	LINEA FERROVIARIA PARMA - SUZZARA	RIQUALIFICAZIONE - POTENZIAMENTO LINEA MANTOVA - PARMA		FER	RP	Persone	
MN	LINEA FERROVIARIA SUZZARA FERRARA	RIQUALIFICAZIONE - POTENZIAMENTO SUL TRATTO SUZZARA-POGGIO RUSCO		FER	RP	Persone	DIRETTA
MN	METROPOLITANA LEGGERA VERONA-MANTOVA-MODENA	METROPOLITANA LEGGERA VERONA - AEROPORTO "CATULLO" - MANTOVA: RADDOPPIO LINEA NEL TRATTO MANTOVA - CONFINE PROV		progetto preliminare	RP	Persone	DIRETTA
VR	SFMR VERONESE	REALIZZAZIONE DELLA PRIMA TRATTA DEL SFMR VERONA - AEROPORTO "CATULLO" - MANTOVA		PTCP VR	RP	Persone	
VR	SFMR VERONESE	REALIZZAZIONE DELLA TRATTA DEL SFMR AEROPORTO "CATULLO" - DOSSOBUONO - ISOLA D/SCALA		PTCP VR	RP	Persone	
VR	SFMR VERONESE	REALIZZAZIONE DELLA PRIMA TRATTA DEL SFMR VERONA - AEROPORTO "CATULLO" - MANTOVA		PTCP VR	TC	Persone	
BS	RACCORDO GHEDI-AEREOPORTO MONTICHIARI	RACCORDO FERROVIARIO DI GHEDI ALL'AEREOPORTO DI MONTICHIARI SULLA LINEA BRESCIA - PARMA		PTCP BS	TC	Persone	

Itinerari di livello regionale sui quali sono previsti nuovi interventi o cui sono stati avviati interventi di potenziamento per il trasporto di merci:

PROVINCIA	SISTEMA	DENOMINAZIONE PROGETTO	FONTE	TIPO	CATEGORIA	SALVAGUARDIA
MN	RACCORDO AREA IVECO SUZZARA	RACCORDO FERROVIARIO MERCI SUZZARA	prof. intesa prov-comune	TC	Merci	INDIRETTA
MN	RACCORDO AREA PRODUTTIVA BOZZOLO	RACCORDO FERROVIARIO MERCI BOZZOLO		TC	Merci	INDIRETTA
MN	RACCORDO AREA PRODUTTIVA MARMIROLO	RIQUALIFICAZIONE-POTENZIAMENTO RACCORDO FERROVIARIO MERCI PORTO MN - MARMIROLO		RP	Merci	INDIRETTA
MN	RACCORDO AREA PRODUTTIVA PEGOGNAGA	RACCORDO FERROVIARIO MERCI PEGOGNAGA		TC	Merci	INDIRETTA
MN	RACCORDO BANCHINA OSTIGLIA	RACCORDO FERROVIARIO MERCI ALLA BANCHINA PORTUALE DI OSTIGLIA	studio fattibilita' prov-com-altri	AL	Merci	INDIRETTA
RE	RACCORDO BANCHINA PIEVE SALICETO	RACCORDO FERROVIARIO FRA LA NUOVA BANCHINA FLUVIALE DI PIEVE SALICETO E LA LINEA MANTOVA - PARMA	PTCP RE	TC	Merci	
MN	RACCORDO BANCHINA REVERE	RACCORDO FERROVIARIO MERCI ALLA BANCHINA DI REVERE	progetto esecutivo 2007 Comune	RP	Merci	DIRETTA
VR	RACCORDO BANCHINA TORRETTA	RACCORDO FERROVIARIO LEGNAGO - BANCHINA PORTUALE DI TORRETTA	PTCP VR	TC	Merci	

... Itinerari di livello **regionale** sui quali sono previsti nuovi interventi o cui sono stati avviati interventi di potenziamento per il trasporto di merci:

MN	RACCORDO CASALMAGGIORE-VIADANA	RACCORDO FERROVIARIO MERCİ AREA VIADANESE - CASALASCO: ACCESSO ALLA BANCHINA FLUVIALE	PROVINCIA DI MANTOVA	TC	Merci	DIRETTA
MN	RACCORDO CASALMAGGIORE-VIADANA	RACCORDO FERROVIARIO MERCİ AREA VIADANESE - CASALASCO: TRATTO COLLEGAM. BANCHINA PIPELINE PO	PROVINCIA DI MANTOVA	TC	Merci	DIRETTA
MN	RACCORDO CASALMAGGIORE-VIADANA	RACCORDO FERROVIARIO MERCİ AREA VIADANESE - CASALASCO: ACCESSO AZIENDALE	PROVINCIA DI MANTOVA	TC	Merci	DIRETTA
MN	RACCORDO CASALMAGGIORE-VIADANA	RACCORDO FERROVIARIO MERCİ AREA VIADANESE - CASALASCO: TRATTO CASALMAGGIORE - GERBOLINA	PROVINCIA DI MANTOVA	TC	Merci	DIRETTA
MN	RACCORDO CASTELLUCCHIO-GAZOLDO	RACCORDO FERROVIARIO PER IL TRASPORTO MERCİ AGLI INSEDIAMENTI PRODUTTIVI DI GAZOLDO DEGLI IPPOLITI	progetto definitivo RFI	TC	Merci	DIRETTA
MN	RACCORDO CASTIGLIONE-LONATO	RACCORDO FERROVIARIO CASTIGLIONE DELLE STIVIERE - LONATO	studio fattibilità' PROV BS	TC	Merci	INDIRETTA
MN	RACCORDO OSTIGLIA-SUSTINENTE	RACCORDO FERROVIARIO MERCİ DA OSTIGLIA A SUSTINENTE		AL	Merci	INDIRETTA
VR	LINEA FERROVIARIA MN - MONSELICE	RACCORDO FERROVIARIO ALL'AREA INDUSTRIALE DI NOGARA	PTCP VR	TC	Merci	

nodi di livello **regionale e sovralocale** sui quali sono previsti nuovi interventi o cui sono stati avviati interventi di potenziamento per il trasporto di persone:

<b>PROV</b>	<b>COMUNE</b>	<b>LIVELLO</b>
RE	Mancasale in progetto AV	regionale
VR	Villafranca in progetto AV	regionale
MN	Levata	metropolitano
MN	Borghiesanuova	metropolitano

## PROGETTI INFRASTRUTTURALI RIGUARDANTI LA RETE ED I NODI NAVIGABILI

Itinerari di livello <b>sovralocale</b> su cui sono stati avviati o su cui avviare interventi di potenziamento. Sono individuabili i seguenti corridoi:			
<b>PROV</b>	<b>SISTEMA</b>	<b>NOME_PROG</b>	<b>CIRCON DARIO</b> <b>TIPO</b>
MN	SISTEMA IDROVIARIO PADANO - VENETO	CANALE NAVIGABILE FI-TAR-CA: TRATTO MANTOVA - OSTIGLIA - RIQUALIFICATO V CLASSE	C Riqualificazione Potenziamento
MN	NAVIGAZIONE COMMERCIALE FIUME MINCIO	NAVIGAZIONE COMMERCIALE DA CARTIERA BURGO - A FOCE MINCIO - III CLASSE	D
MN	NAVIGAZIONE COMMERCIALE FIUME PO	NAVIGAZIONE COMMERCIALE DA VIADANA A FELONICA - V CLASSE	C
nodi intermodali di livello <b>sovralocale</b> su cui sono stati avviati o su cui avviare interventi di potenziamento:			
RO	SISTEMA IDROVIARIO PADANO - VENETO	CANALE NAVIGABILE FI-TAR-CA: TRATTO OSTIGLIA - TORRETTA - DA RIQUALIFICARE: é in IV CLASSE	Riqualificazione Potenziamento
FE	SISTEMA IDROVIARIO PADANO	RIQUALIFICAZIONE ALLA NAVIGAZIONE DEL CANALE CAVO NAPOLEONICO DAL PO AL RENO	Riqualificazione Potenziamento
nodi intermodali di livello <b>sovralocale</b> su cui sono stati avviati o su cui avviare interventi di potenziamento:			
PORTO COMMERCIALE PUBBLICO		<b>COMUNE - LOCALITA'</b>	<b>INTERMODALITA'</b>
CONCA DI NAVIGAZIONE	Mantova VALDARO		ACQUA-GOMMA-FERRO
CENTRO INTERMODALE	Mantova VALDARO		ACQUA-GOMMA
	Mantova VALDARO		GOMMA-FERRO in connessione col porto

## PROGETTI INFRASTRUTTURALI RIGUARDANTI LA RETE CICLABILE

TRATTO	SISTEMA	CICLOVIA	TIPOLOGIA	CARATTERISTICHE PERCORSO	SALVAGUARDIA
<b>Itinerari della rete principale su cui sono stati avviati nuovi interventi:</b>					
Mantova - Grazie	ALTO MINCIO	1d	Piste ciclabili in sede propria		DIRETTA
Sacca - Goltio	ALTO MINCIO	1d	Piste ciclabili in sede propria		DIRETTA
Mantova - Pietole Vecchia	BASSO MINCIO	1d	Percorsi	STRADE ARGINALI	INDIRETTA
Chiavica Travata - Governolo	BASSO MINCIO	1d	Percorsi	STRADE ARGINALI	INDIRETTA
<b>Itinerari della rete principale su cui avviare interventi di potenziamento:</b>					
Motteggiana - S.Benedetto Po	PO	2d	Percorsi	STRADE ARGINALI	
S.Matteo - Borgoforte	PO	2s	Percorsi	STRADE ARGINALI	
<b>Itinerari della rete principale su cui avviare nuovi interventi:</b>					
Formigosa - Paludi Busatello	CANAL BIANCO	34	da definire	STRADE ALZAIE	
Marengo - Castiglione M.no - Villimpenta - Paludi Busatello	CANALE MOLINELLA	39	da definire	STRADE ALZAIE	

### Aspetto della rete e dei nodi infrastrutturali

- Reti viabilistiche esistenti**
  - Autosole/autopista
  - Strada Statale
  - Strada Provinciale
- Reti viabilistiche di progetto**
  - nuovi
  - razionalizzazioni/alternativi
  - potenziamento
- Reti ferroviarie esistenti**
  - Interregionale
  - Regionale
  - Alta Velocità (comprensiva)
  - trasporto merci
- Reti ferroviarie di progetto**
  - Interregionale
  - Regionale
  - Alta Velocità
- Reti ciclabili di livello interprovinciale di progetto**
  - rete ecologica di 1° livello
  - rete ecologica di 2° livello
  - inadattabili
- Reti ferroviarie di progetto trasporto persone**
  - Interregionale
  - Regionale
  - Alta Velocità
- Reti ciclabili di livello provinciale di progetto**
  - rete ecologica di 1° livello
  - rete ecologica di 2° livello
  - inadattabili
- Reti ferroviarie di progetto trasporto merci**
  - Interregionale
  - Regionale
  - Alta Velocità
- Reti ciclabili di livello interprovinciale di progetto**
  - rete ecologica di 1° livello
  - rete ecologica di 2° livello
  - inadattabili
- Reti ciclabili di livello provinciale di progetto**
  - rete ecologica di 1° livello
  - rete ecologica di 2° livello
  - inadattabili
- Reti ciclabili di livello comunale di progetto**
  - rete ecologica di 1° livello
  - rete ecologica di 2° livello
  - inadattabili
- Principali nodi intermodali**
  - Centro Intermodale di Vicenza in progetto
  - Stazioni ferroviarie
  - Stazioni interurbane
  - Centri Merce di progetto
  - Fermate TPL, servizi locali
  - di progetto
  - Porti e Aeroporti
  - Polo turistico
  - Polo commerciale
  - Centri di integrazione
  - Aeroporti

