

Il Sistema Portuale Mantovano



Mantova Port System

Settore Ambiente, Pianificazione Territoriale, Autorità Portuale
 Environment, Regional Planning, Port Authority Sector
 www.provincia.mantova.it



Sistema Portuale Mantovano

Il Sistema Portuale Mantovano si colloca nel sistema idroviario del Nord Italia, in particolare Padano-Veneto costituito dai fiumi Po, Mincio e dal canale Mantova-Adriatico (Va classe CEMT).
 Il SPM è composto da sei porti pubblici e sei porti industriali. Sono pubblici il porto di Mantova e le connesse banchine di Roncoferraro, San Benedetto Po, Ostiglia e Revere; il pontile di Viadana e le connesse banchine extraprovinciali di Casalmaggiore (CR) e Boretto (RE).
 Le caratteristiche tecniche generali del SPM sono:
 - 2,75 km di banchine di accosto
 - attrezzature portuali qualificate ed alcuni raccordi ferroviari
 - 1,5 milioni di mq di aree portuali e retroportuali
 - 4,6 milioni di mq di aree industriali da insediare presso i porti

Mantova Port System

Mantova Port System is located in the Northern Italy inland waterway system, in particular Padano-Veneto which includes Po, Mincio rivers and Mantova-Adriatic canal (V CEMT class). MPS is made up of six public and six private industrial ports. The public ones are Mantova port and the connected docks of Roncoferraro, San Benedetto Po, Ostiglia and Revere; Viadana wharf and the extra-provincial linked docks of Casalmaggiore (CR) and Boretto (RE).
 MPS overall technical features are:
 - 2,75 km of mooring quays
 - qualified port facilities and some railway connections
 - 1,5 million sq m of port and retro-port areas
 - 4,6 million sq m for establishing industrial areas close to ports



Banchina di San Benedetto Po - Pubblica - Fiume Po San Benedetto Po dock - Public - Po river

Area portuale e retro portuale: 23.000 mq
 Banchina: 100 ml
 Attrezzature portuali: uffici, pesa
 Connessioni ferroviarie: linea PR-FE (4 km)
 Aree industriali servite: 88.000 mq

Port and retro-port area: 23.000 sq m
 Dock: 100 m
 Port facilities: offices, weighbridge
 Railway connections: PR-FE line (4 km)
 Linked industrial areas: 88.000 sq m



Banchina di Roncoferraro - Pubblica - Idrovia Roncoferraro dock - Public - Canal

Area portuale e retro portuale: 30.000 mq
 Banchina: 120 ml
 Attrezzature portuali: uffici, pesa
 Connessioni ferroviarie: linea VR-BO (2 km)
 Aree industriali servite: 187.000 mq

Port and retro-port area: 30.000 sq m
 Dock: 120 m
 Port facilities: offices, weighbridge
 Linked industrial areas: 187.000 sq m



Banchina di Ostiglia - Pubblica - Idrovia Ostiglia dock - Public - Canal

Area portuale e retro portuale: 200.000 mq
 Banchina: 240 ml
 Attrezzature portuali: uffici, pesa
 Connessioni ferroviarie: linea VR-BO (2 km)
 Aree industriali servite: 970.000 mq

Port and retro-port area: 200.000 sq m
 Dock: 240 m
 Port facilities: offices, weighbridge
 Railway connections: VR-BO line (2 km)
 Linked industrial areas: 970.000 sq m



Legenda Legend

- Ambiti del SPM
MPS areas
- Idrovie del SPM
MPS inland waterways
- ⊕ porti e banchine del SPM
MPS ports and docks
- Conche di navigazione
Lock chambers
- Porti turistici
Tourist ports
- ✂ Centro Intermodale Valdaro
Valdaro co-modal centre
- Quadrante Europa
Quadrante Europa dry port
- ✈ Aeroporti
Airports
- + Ferrovie principali
Main railways
- = Autostrade - Caselli
Motorways - Toll booths
- Aree urbanizzate
Urban settlements
- Confine provinciale/comunale
Provincial/municipal boundary

- ⊕ Porto commerciale
Commercial port
- ⊕ Porto turistico
Tourist port
- Corso d'acqua
Watercourse
- + Ferrovia nazionale/regionale
National/regional railway
- Stazione ferroviaria
Railroad station
- + Raccordo ferroviario
Sidetrack
- + Raccordo ferroviario in progetto
Planned sidetrack
- Superstrada/Strada statale-provinciale
Thruway/National-provincial road
- Zone residenziali - consolidato/disponibile
Residential areas - built up/undeveloped
- Zone produttive - consolidato/disponibile
Productive areas - built up/undeveloped
- Zone commerciali - consolidato/disponibile
Commercial areas - built up/undeveloped
- Servizi consolidato/disponibile
Services - built up/undeveloped
- Insediamenti agricoli consolidato/disponibile
Farm settlement - built up/undeveloped
- Ambiti specializzati per attività produttive
Specific areas for productive activities
- Livello provinciale
Provincial level
- Livello sovralocale
Supra-local level
- Livello comunale
Municipal level
- Servizi commerciali
Commercial facilities



Porto di Mantova - Pubblico - Idrovia Mantova port - Public - Canal

Area portuale e retro portuale: 1.000.000 mq
 Banchina: 1.500 ml
 Attrezzature portuali: uffici, pesa, capannoni, carroponete, gru, cantieri navali, carichi eccezionali, deposito merci pericolose
 Connessioni ferroviarie: porto servito da binari a pavimento - raccordo a linea MN-Monselice-VR e a linea VR-MO
 Aree industriali servite: 2.850.000 mq

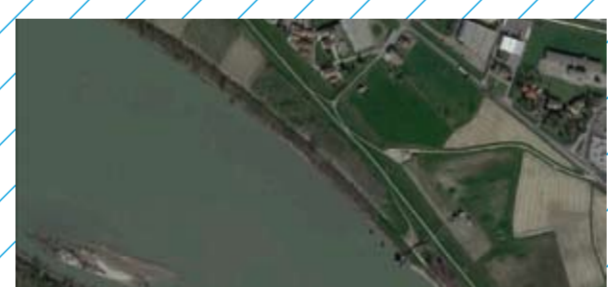
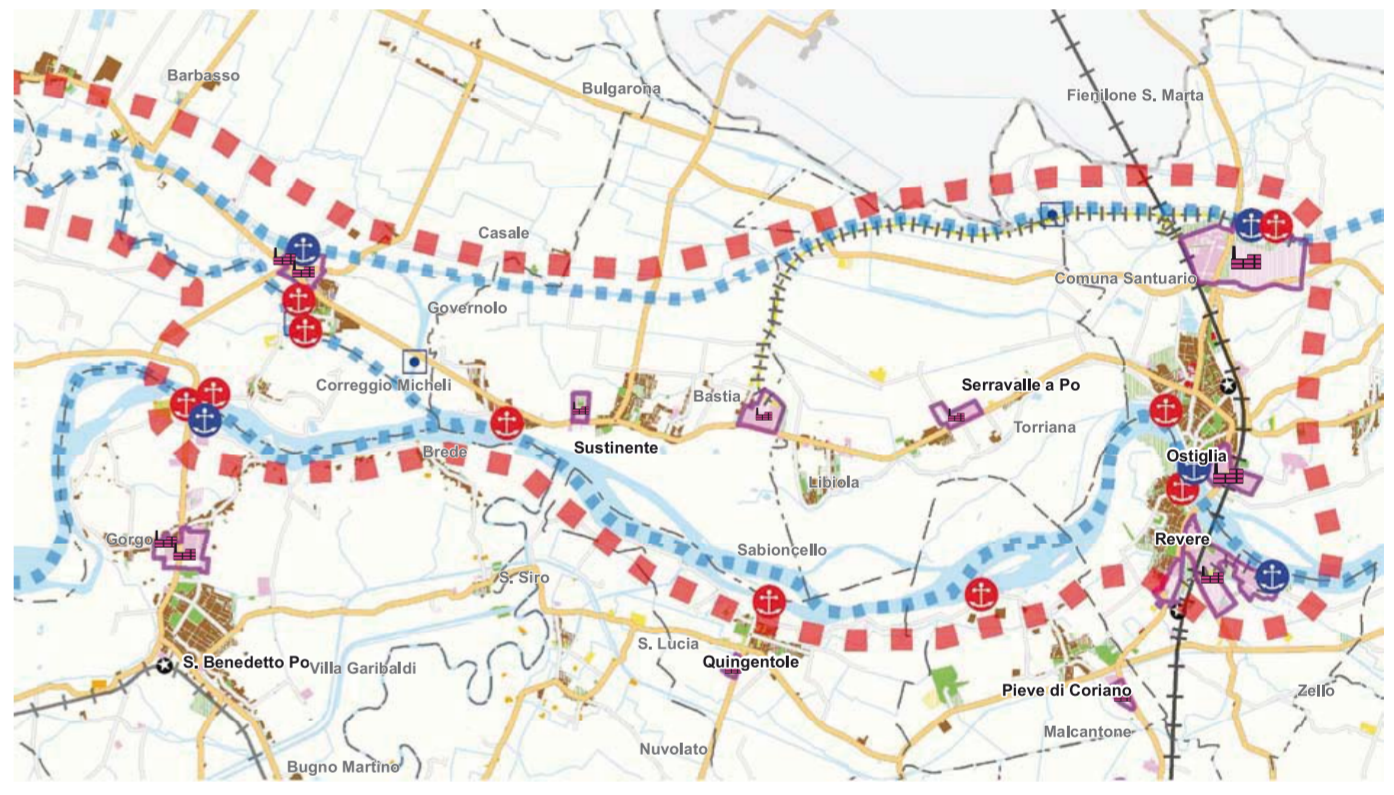
Port and retro-port area: 1.000.000 sq m
 Dock: 1.500 m
 Port facilities: offices, weighbridge, warehouses, bridge crane, crane, shipyards, exceptional loads, dangerous goods
 Railway connections: floor level dock tracks - rail link at MN-Monselice-VR line and VR - MO line
 Linked industrial areas: 2.850.000 sq m



Banchina di Revere - Pubblica - Fiume Po Revere dock - Public - Po river

Area portuale e retro portuale: 100.000 mq
 Banchina: 100 ml
 Attrezzature portuali: uffici, pesa
 Connessioni ferroviarie: raccordo a Revere scalo, linea VR-BO (2 km)
 Aree industriali servite: 235.000 mq

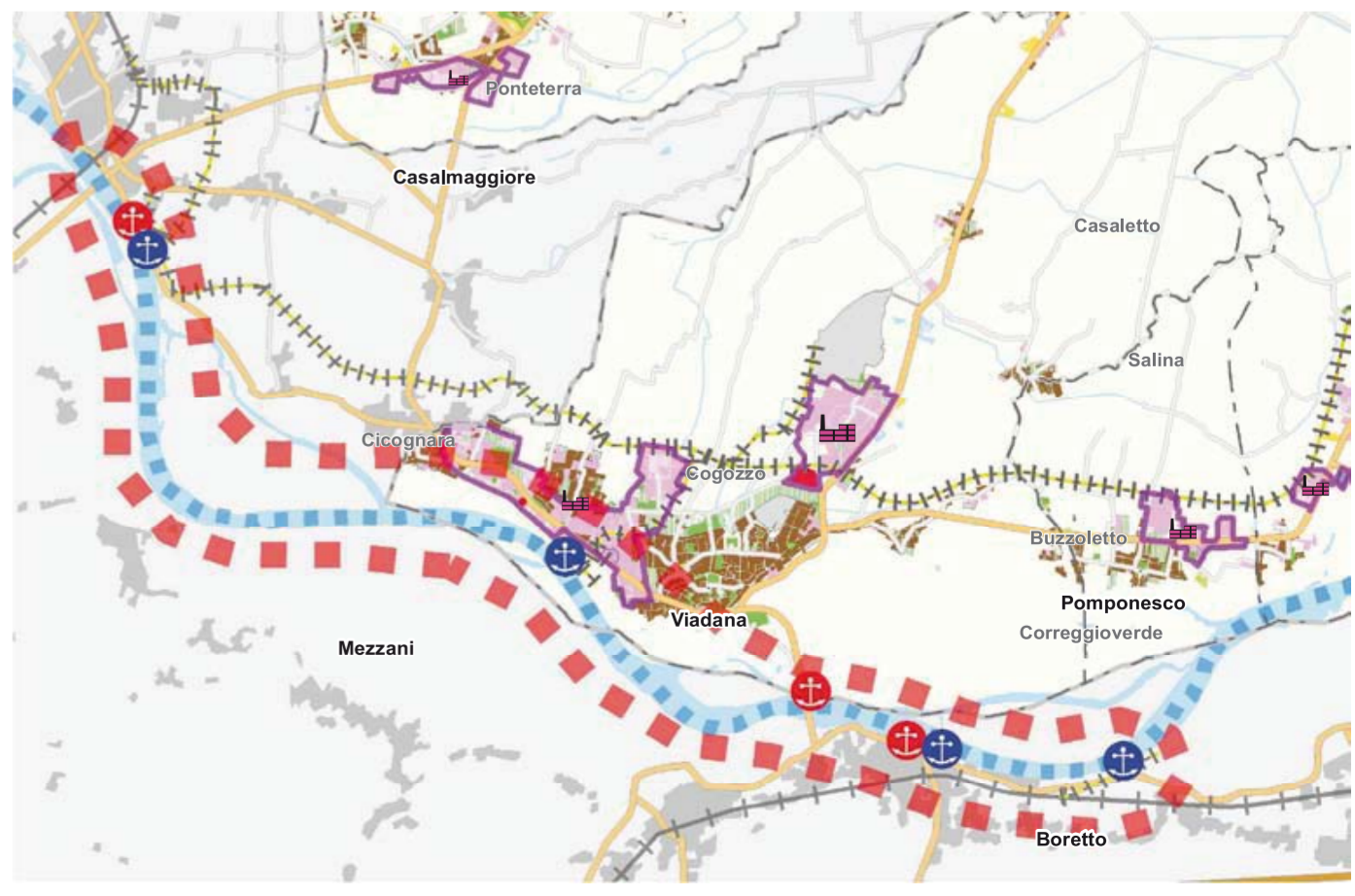
Port and retro-port area: 100.000 sq m
 Dock: 100 m
 Port facilities: offices, weighbridge
 Railway connections: rail link at Revere scalo, linea VR-BO (2 km)
 Linked industrial areas: 235.000 sq m



Pontile con pipeline di Viadana - Pubblico - Fiume Po Viadana wharf and pipeline - Public - Po river

Area portuale e retro portuale: 13.000 mq
 Pontile: 110 ml
 Attrezzature portuali: bricole, pipeline
 Connessioni ferroviarie: linea PR-FE (6 km), linea PR-BS (6 km)
 Aree industriali servite: 600.000 mq

Port and retro-port area: 13.000 sq m
 Wharf: 110 m
 Port facilities: dolphins, pipeline
 Railway connections: PR-FE line (6 km), PR-BS line (6 km)
 Linked industrial areas: 600.000 sq m



Progetti europei / European projects



<http://www.ris-italy.com/>

Progetto RIS

La Provincia di Mantova è stata partner del progetto RIS (2010/2013) il quale intendeva supportare il miglioramento delle capacità di gestione del Sistema Idroviario dell'Italia del Nord, attraverso il finanziamento degli studi organizzativi, tecnici e giuridici relativi all'istituzione di un sistema di Servizi Informativi Fluviali. Risultati: implementazione di un sistema pilota di servizi di informazione fluviale lungo parte dei canali prove di un simulatore di navigazione RIS per la formazione del personale di navigazione

RIS project

The Province of Mantova had been partner of RIS project (2010/2013) whose objective was to support the improvement of the management capacity of the Northern Italy Waterway System by financing the organizational, technical and legal studies related to the set-up of a River Information Services system. Goals: implementation of a RIS pilot system along a part of canals test of a RIS navigation simulator for shipping staff training

Settore Ambiente, Pianificazione Territoriale, Autorità Portuale
Environment, Regional Planning, Port Authority Sector
www.provincia.mantova.it

Sistema Portuale Mantovano
Mantova Port System

cofinanziato dall'UE
co-founded by EU

cofinanziato dall'UE
co-founded by EU

cofinanziato dall'UE
co-founded by EU

cofinanziato dall'UE
co-founded by EU

cofinanziato dall'UE
co-founded by EU

cofinanziato dall'UE
co-founded by EU

cofinanziato dall'UE
co-founded by EU

cofinanziato dall'UE
co-founded by EU

cofinanziato dall'UE
co-founded by EU

cofinanziato dall'UE
co-founded by EU

cofinanziato dall'UE
co-founded by EU

cofinanziato dall'UE
co-founded by EU

cofinanziato dall'UE
co-founded by EU

cofinanziato dall'UE
co-founded by EU

cofinanziato dall'UE
co-founded by EU

cofinanziato dall'UE
co-founded by EU

cofinanziato dall'UE
co-founded by EU

cofinanziato dall'UE
co-founded by EU

cofinanziato dall'UE
co-founded by EU

cofinanziato dall'UE
co-founded by EU

cofinanziato dall'UE
co-founded by EU

cofinanziato dall'UE
co-founded by EU

cofinanziato dall'UE
co-founded by EU

cofinanziato dall'UE
co-founded by EU

cofinanziato dall'UE
co-founded by EU

cofinanziato dall'UE
co-founded by EU

cofinanziato dall'UE
co-founded by EU

cofinanziato dall'UE
co-founded by EU

cofinanziato dall'UE
co-founded by EU

cofinanziato dall'UE
co-founded by EU

cofinanziato dall'UE
co-founded by EU

cofinanziato dall'UE
co-founded by EU

cofinanziato dall'UE
co-founded by EU

cofinanziato dall'UE
co-founded by EU

cofinanziato dall'UE
co-founded by EU

cofinanziato dall'UE
co-founded by EU

cofinanziato dall'UE
co-founded by EU

cofinanziato dall'UE
co-founded by EU

cofinanziato dall'UE
co-founded by EU

cofinanziato dall'UE
co-founded by EU

cofinanziato dall'UE
co-founded by EU

cofinanziato dall'UE
co-founded by EU

cofinanziato dall'UE
co-founded by EU

cofinanziato dall'UE
co-founded by EU

cofinanziato dall'UE
co-founded by EU

cofinanziato dall'UE
co-founded by EU

cofinanziato dall'UE
co-founded by EU

cofinanziato dall'UE
co-founded by EU

cofinanziato dall'UE
co-founded by EU

cofinanziato dall'UE
co-founded by EU

cofinanziato dall'UE
co-founded by EU

cofinanziato dall'UE
co-founded by EU

cofinanziato dall'UE
co-founded by EU

cofinanziato dall'UE
co-founded by EU

cofinanziato dall'UE
co-founded by EU

cofinanziato dall'UE
co-founded by EU

cofinanziato dall'UE
co-founded by EU

cofinanziato dall'UE
co-founded by EU

cofinanziato dall'UE
co-founded by EU

cofinanziato dall'UE
co-founded by EU

cofinanziato dall'UE
co-founded by EU

cofinanziato dall'UE
co-founded by EU

cofinanziato dall'UE
co-founded by EU

cofinanziato dall'UE
co-founded by EU

cofinanziato dall'UE
co-founded by EU

cofinanziato dall'UE
co-founded by EU

cofinanziato dall'UE
co-founded by EU



<http://www.epic2020.eu/>

Progetto EPIC 2020

La Provincia di Mantova è partner del progetto EPIC 2020 (2014/2016) che mira a promuovere l'uso del potenziale non sfruttato di energia rinnovabile (biomasse da rifiuti urbani, etc.) insieme a recuperi energetici (cascami termici, etc) disponibile nei porti e nelle zone industriali di scalo circostanti applicando l'approccio di "simbiosi industriale", che si attua quando un numero di imprese interagiscono tra loro al fine di ottenere dai reciproci scambi di energia o di sottoprodotti. Risultati: valutazioni del potenziale delle risorse bioenergetiche locali ed analisi di business formazione di politiche pubbliche per lo sviluppo di porti integrati bio-energeticamente con le città

EPIC 2020 project

The Province of Mantova is partner of EPIC 2020 project (2014/2016) that aims at promoting the use of untapped bioenergy resource potential of ports and surrounding areas by applying the industrial symbiosis approach, which is implemented where a number of industries can interact in order to gain from each other's flows of energy and materials such as biomasses and bioenergy resources. Goals: assessments of bioenergy resource potentials and business analysis of business development formation of public incentives for bioenergy port development integrated with cities



<http://www.napa-studies.eu/>

Studi NAPA (Reti Trans-Europee di Trasporto)

La Provincia di Mantova è partner del progetto Studi NAPA (2013/2015), finalizzato a sviluppare le connessioni multimodali dei porti del Nord Adriatico e a potenziarne l'integrazione con i rispettivi hinterland e con la Rete Principale, contribuendo al potenziamento delle Autostrade del Mare del Sud-Est Europa. Risultati: studi e progetti per lo sviluppo delle connessioni dei porti del NAPA con l'hinterland (ferrovie e idrovie interne) e dell'accesso ai porti marittimi sviluppo di tecnologie dell'informazione e comunicazione

NAPA studies project (Trans European Transport Network)

The Province of Mantova is partner of NAPA studies project (2013/2015) which is aimed to develop the North Adriatic ports multimodal connections and their efficient integration into hinterlands and into the Core Network, to contribute to the Motorways of the Sea of South-East Europe enhancement. Goals: studies and designs for the development of the North Adriatic ports hinterland connections (specifically railways and inland waterways) and port-sea access development of information and communication technologies

Il distretto logistico di Mantova

Il distretto logistico che si è creato a Mantova intorno all'area industriale ed alle infrastrutture di trasporto conta oggi oltre 50 aziende con attività logistiche, sia prevalenti che parziali, che occupano circa 600 addetti direttamente impegnati nell'organizzazione e gestione delle catene di trasporto più oltre 1200 occupati indiretti. A questo sistema specializzato di circa 2000 addetti complessivi vanno aggiunte anche alcune imprese di servizio (ristorazione-alberghi, fornitura di carburanti, manutenzione). La localizzazione del distretto è concentrata tra la vecchia area industriale, le nuove aree a sud del casello autostradale di Mantova Nord fino a comprendere le aree intorno al Porto di Mantova, oltre alle imprese insediate nella stessa area portuale. La rete ferroviaria presente nell'area definisce un sistema tri-modale esteso in un quadrante territoriale di circa 6 milioni di mq (comprese le aree ancora da insediare). Nel distretto si riconoscono tre aree specializzate che racchiudono imprese con attività prevalenti simili: - l'area industriale del secondo dopoguerra in cui le grandi aziende industriali si sono insediate sulla via di navigazione con i loro porti industriali, le quali oggi trasportano un volume di merci complessivo di circa 6 milioni di ton, - l'area a vocazione logistica sviluppata negli ultimi due decenni tra il Porto e il casello autostradale in cui si sono insediate svariate imprese di logistica (grandi aziende ed unità di medio-piccola dimensione) parallelamente all'ampliamento delle infrastrutture portuali, per le quali si possono considerare volumi di traffico di almeno 3 milioni di ton, - la vasta area urbanizzata ma non ancora insediata (pubblica - 700.000 mq e privata - 900.000 mq) che costituisce un nuovo polmone di espansione per altre attività. Sono presenti inoltre diverse altre aree artigiane che contengono attività di piccola logistica o manifatturiere che sviluppano servizi sul territorio anche al sistema logistico.

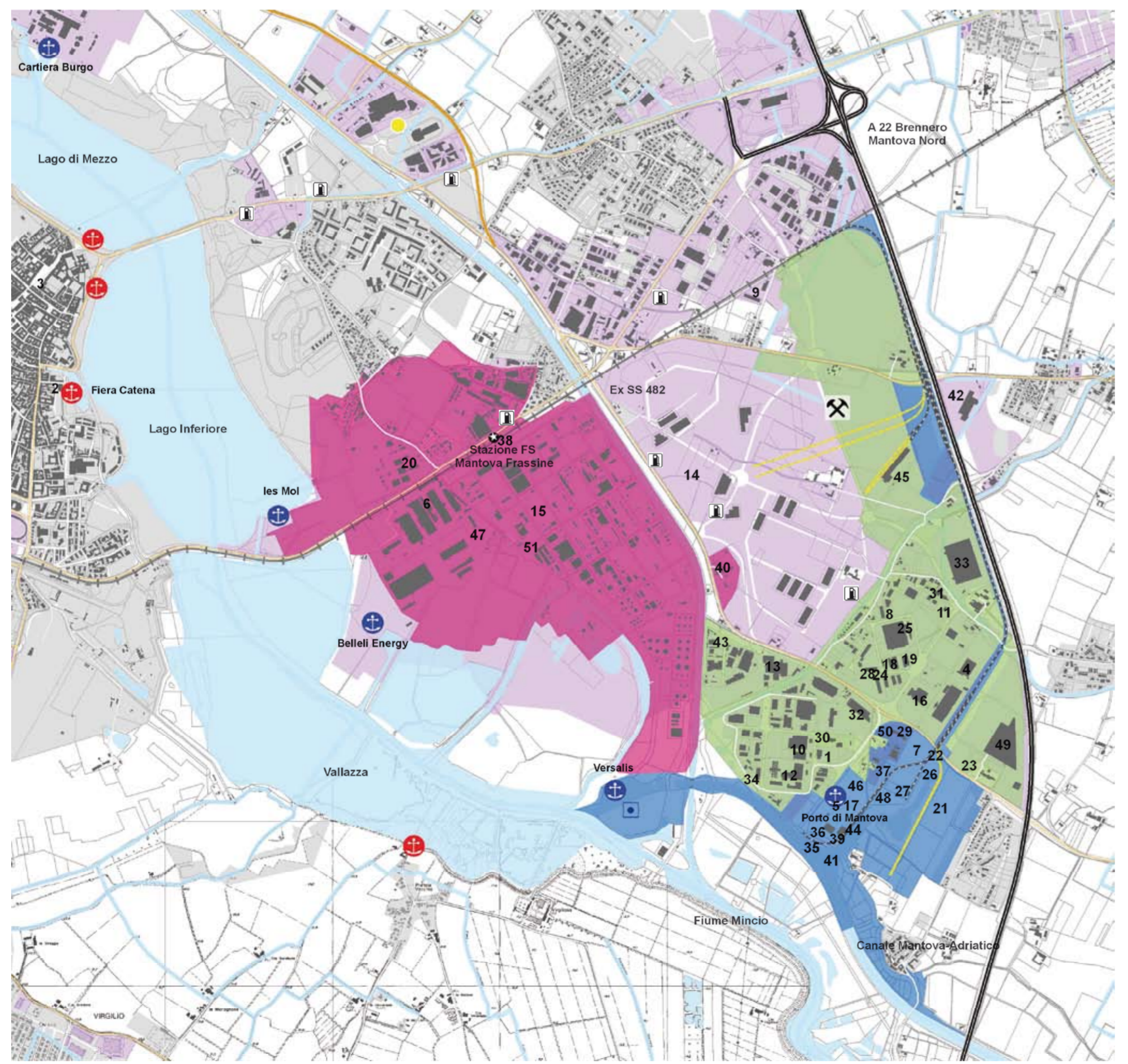


Aziende con attività logistiche / Companies dealing with logistical activities

ID	AZIENDA
1	Agenzia delle Dogane di Mantova
2	Agenzia Interregionale del Po
3	AGIRE Energy Management Agency
4	Artoni Trasporti spa
5	Autotrasporti Tassini Service
6	Belleli Energy srl
7	Berman 2 srl
8	Birma sas- Zincatura
9	Bisi ponteggi
10	Centro Assistenza Doganale Mantova srl
11	COMATRA
12	Consorzio Agrario Lombardo-Veneto scarl
13	Cornelliani
14	Edil PF
15	Enipower Mantova spa
16	Finegil Editoriale spa
17	FLUVIOMAR srl - Autortò Portuale di Venezia
18	Forno Arvati
19	GAM Gruppo autocisterne MN
20	IES MOL
21	Immobiliare GT srl
22	Italy Rail
23	KARRELL
24	Lauri srl
25	LD Lombardini Discount - centro logistico
26	LOGYCA servizi di trazione ferroviaria
27	Manni spa
28	Mantova Diesel srl
29	Mantova Residence
30	Ministero dei Trasporti - Motorizzazione Civile
31	Nuova PNT srl - lavorazione materie plastiche
32	Paganella spa
33	Paganella spa
34	Poliespano srl
35	Provincia di Mantova - Regione Lombardia
36	Rail Service
37	Reggiani srl
38	RFI - Rete Ferroviaria Italiana
39	River Service
40	SAPIO srl
41	Ship Service Venezia srl
42	SISMA
43	Smurfit
44	SOGEMI srl
45	T.C.F. Rosignoli sas
46	T.C.F. Rosignoli sas
47	TEA spa
48	Tecnoservice srl
49	Thun Store Mantova
50	Valdaro Bussiness Center
51	Versalis - Polimeri Europa

The logistical district of Mantova

The logistical district that has been established around the industrial area and the transport infrastructures of Mantova nowadays counts on more than 50 companies involved in logistical activities, with about 600 workers directly employed in the transport chains management, more than 1200 indirectly involved in the sector and further service enterprises (catering-hospitality, fuel supply, maintenance). The district is located within the old industrial area site and the new areas between the Mantova Nord toll booth and the Port of Mantova. The railway connections of the district to national lines guarantee a co-modal transport system into a territory of about 6 million square meters wide (included the undeveloped areas). Three specialized areas, each one including companies dealing with similar main activities, are recognizable in the district: - the industrial area built after the Second World War where the great industrial companies set them up close to the waterway with their ports, nowadays carrying an overall volume of goods of about 6 million/tons; - the area with specific logistical potential, developed in the last twenty years between the Port of Mantova and the toll booth of Mantova Nord, where several logistics companies has been set up (great companies and SMEs) in parallel to the port infrastructures enlargement, for which it can be considered a volume of transported goods of about 3 million/tons; - the wide area for new settlement (public - 700.000 sqm and private - 900.000 sqm) not yet developed which represents a potential expansion for productive activities. Furthermore there are several artisan business dealing with minor logistics or manufacturing activities providing services to logistical system.



Legenda Legend

- Porto commerciale Commercial port
- Porto turistico Tourist port
- Conca di navigazione Lock chamber
- Centro Intermodale Valdaro Valdaro co-modal centre
- Stazione ferroviaria Railroad station
- Aziende e servizi logistici Logistical companies and services
- Polo fieristico-commerciale Exhibition-commercial centre
- Raccordo ferroviario Rail link
- Raccordo ferroviario in progetto Planned dock tracks
- Area industriale-portuale Industrial-port area
- Area logistica Logistic area
- Area portuale Port area
- Area produttiva Productive area
- Aree urbanizzate Urban settlements